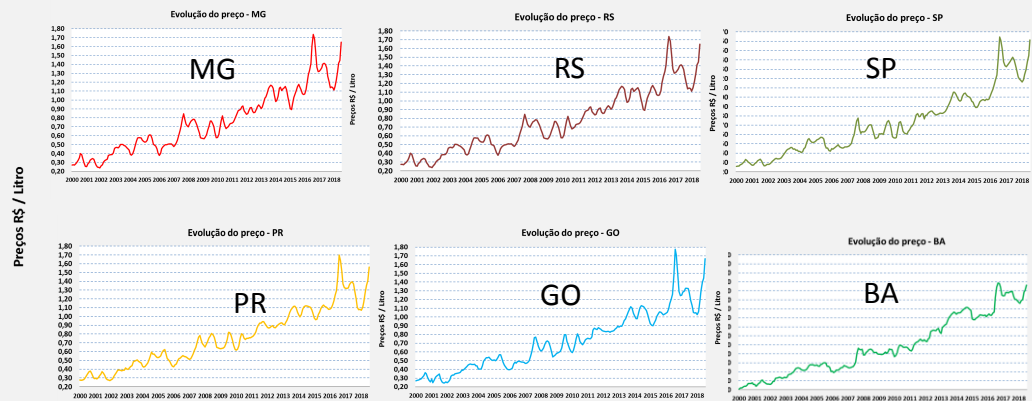
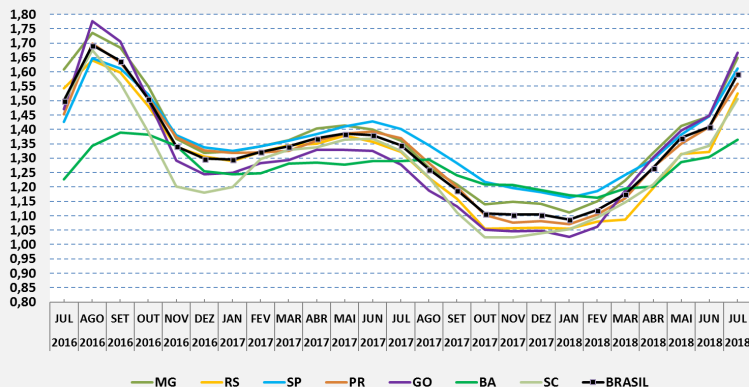


Preço Leite

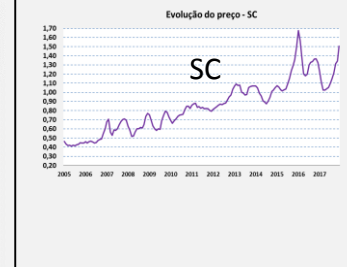
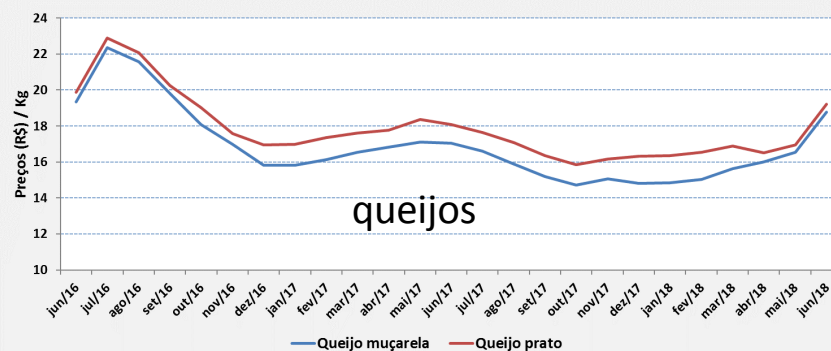
Preço do leite pago ao produtor - Brasil e os 7 estados maiores produtores - 2 últimos anos



Preço Derivados

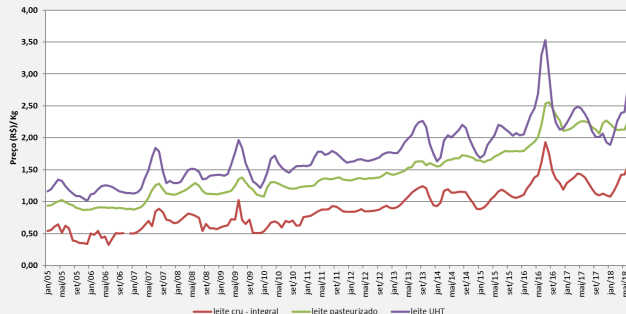
BR Preço	Jun 2018	Evolução / mês passado
Leite cru	1,57 R\$/Kg	+ 9,8 %
Leite pasteurizado	2,27 R\$/Kg	+ 6,6 %
Leite UHT	2,82 R\$/Kg	+ 17,0 %
Queijo prato	19,22 R\$/Kg	+ 13,3 %
LPI	15,68 R\$/0,4Kg	+ 6,4 %
Manteiga	24,97 R\$/0,2Kg	+ 1,7 %
Queijo muçarela	18,77 R\$/Kg	+ 13,5 %

Preços médios de queijos muçarela e prato - BRASIL - 2 últimos anos

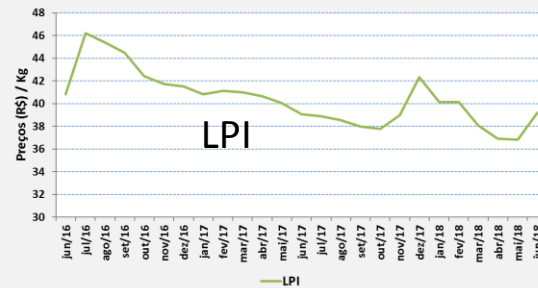


Fonte: [CEPEA](#)

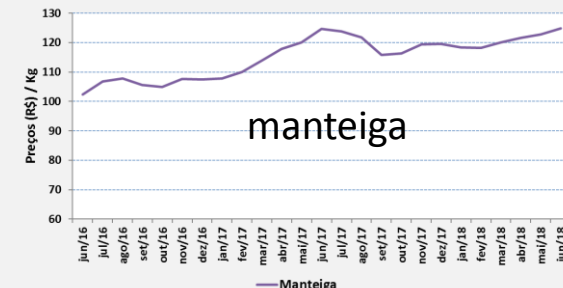
Preço de leite cru, pasteurizado e UHT no atacado (até Jun/18)



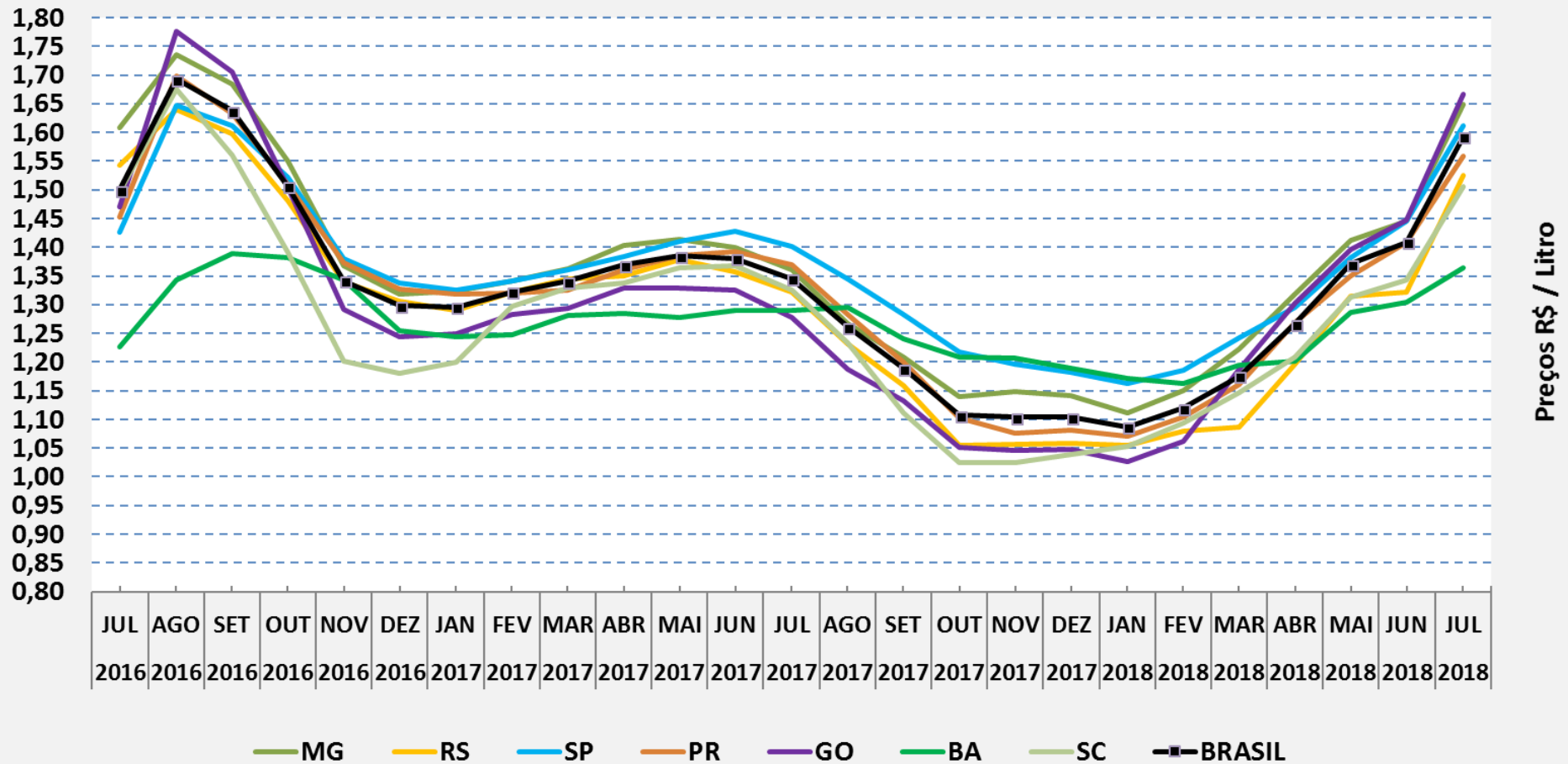
Preços médios de LPI - BRASIL - 2 últimos anos



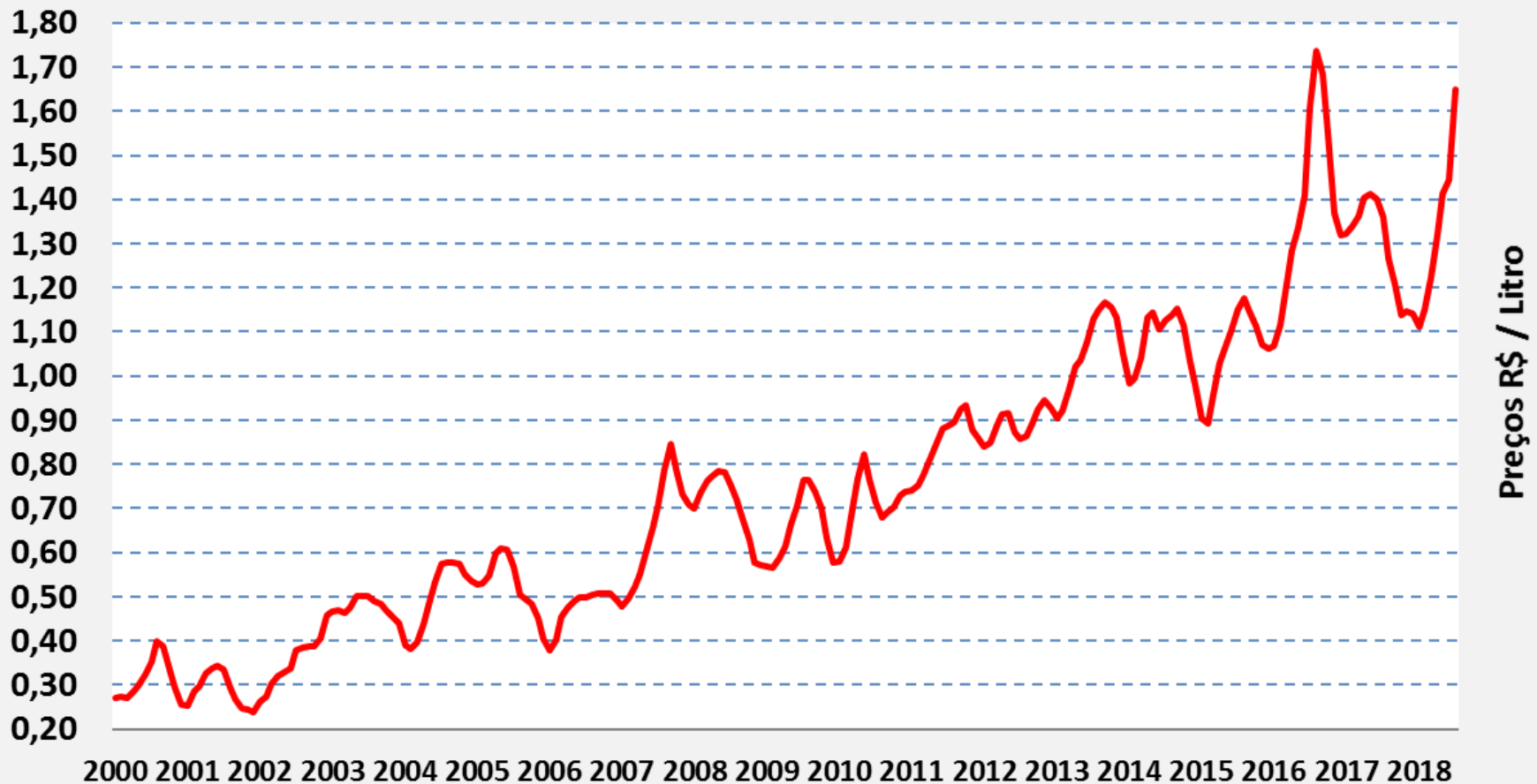
Preços médios de manteiga - BRASIL - 2 últimos anos



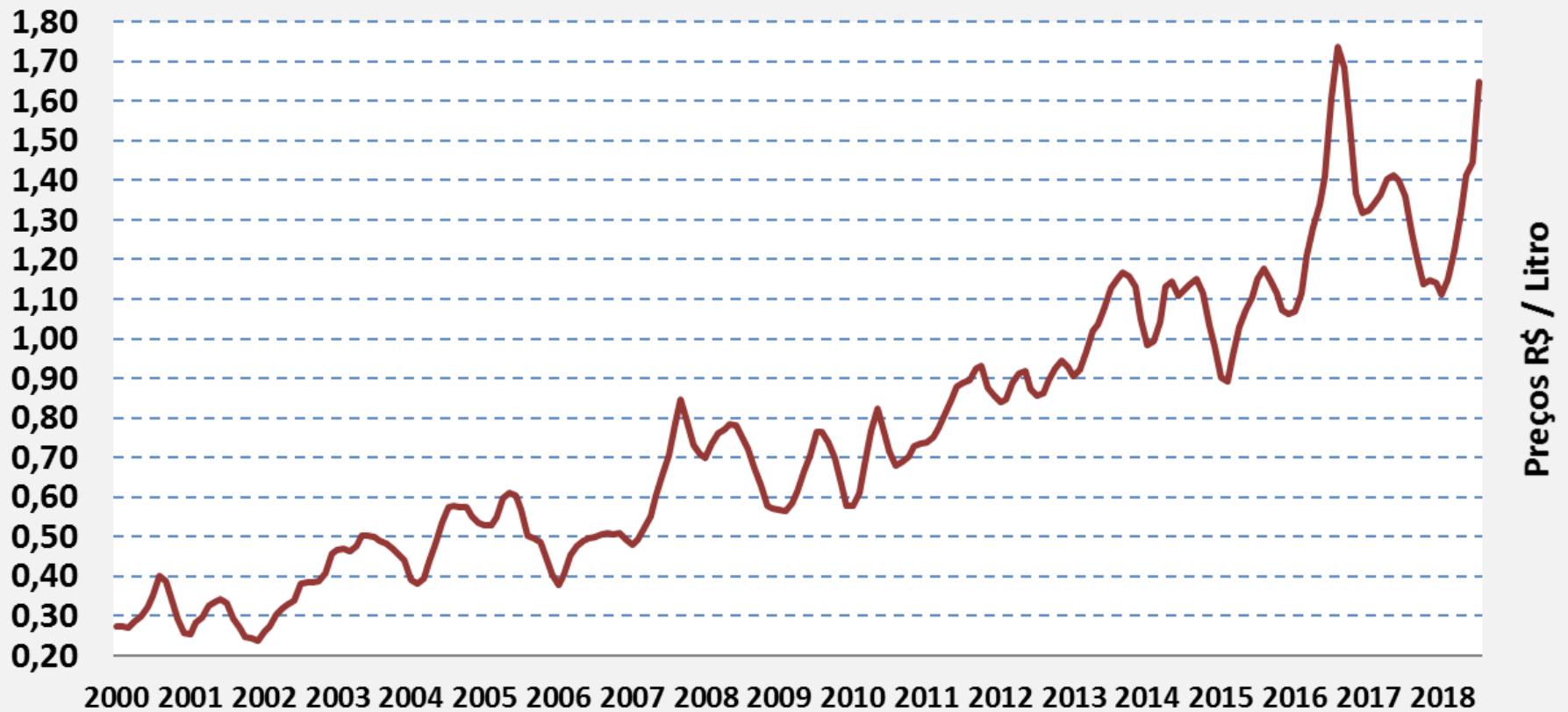
Preço do leite pago ao produtor - Brasil e os 7 estados maiores produtores - 2 últimos anos



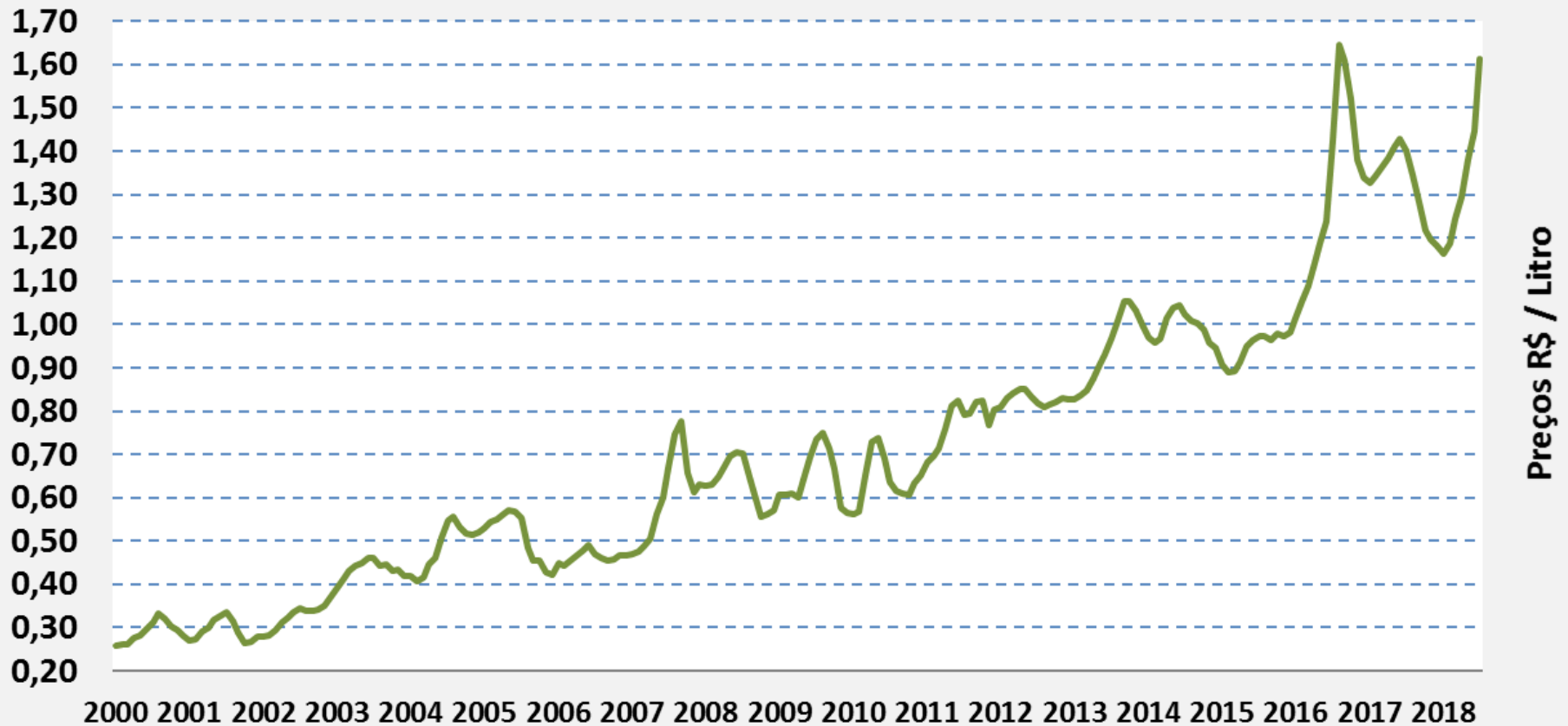
Evolução do preço - MG



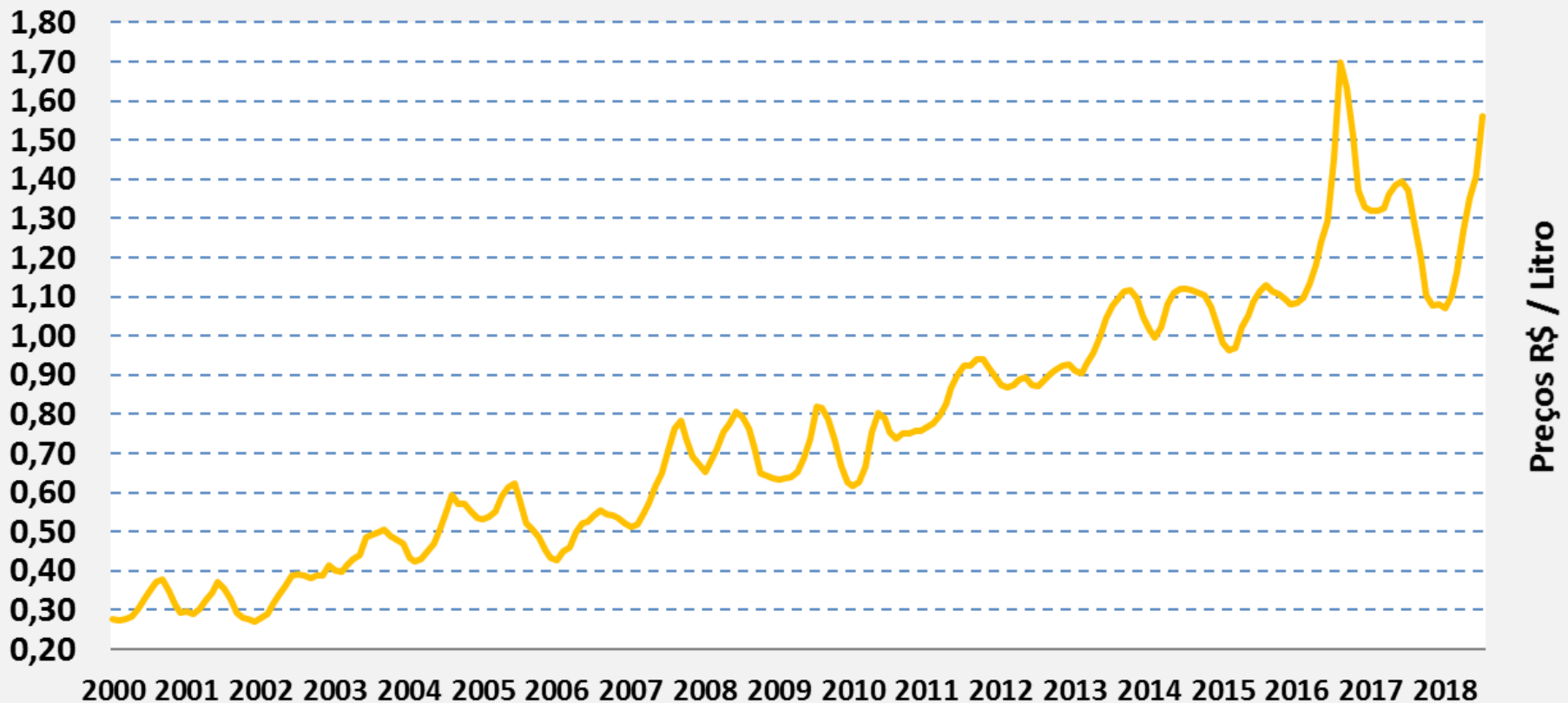
Evolução do preço - RS



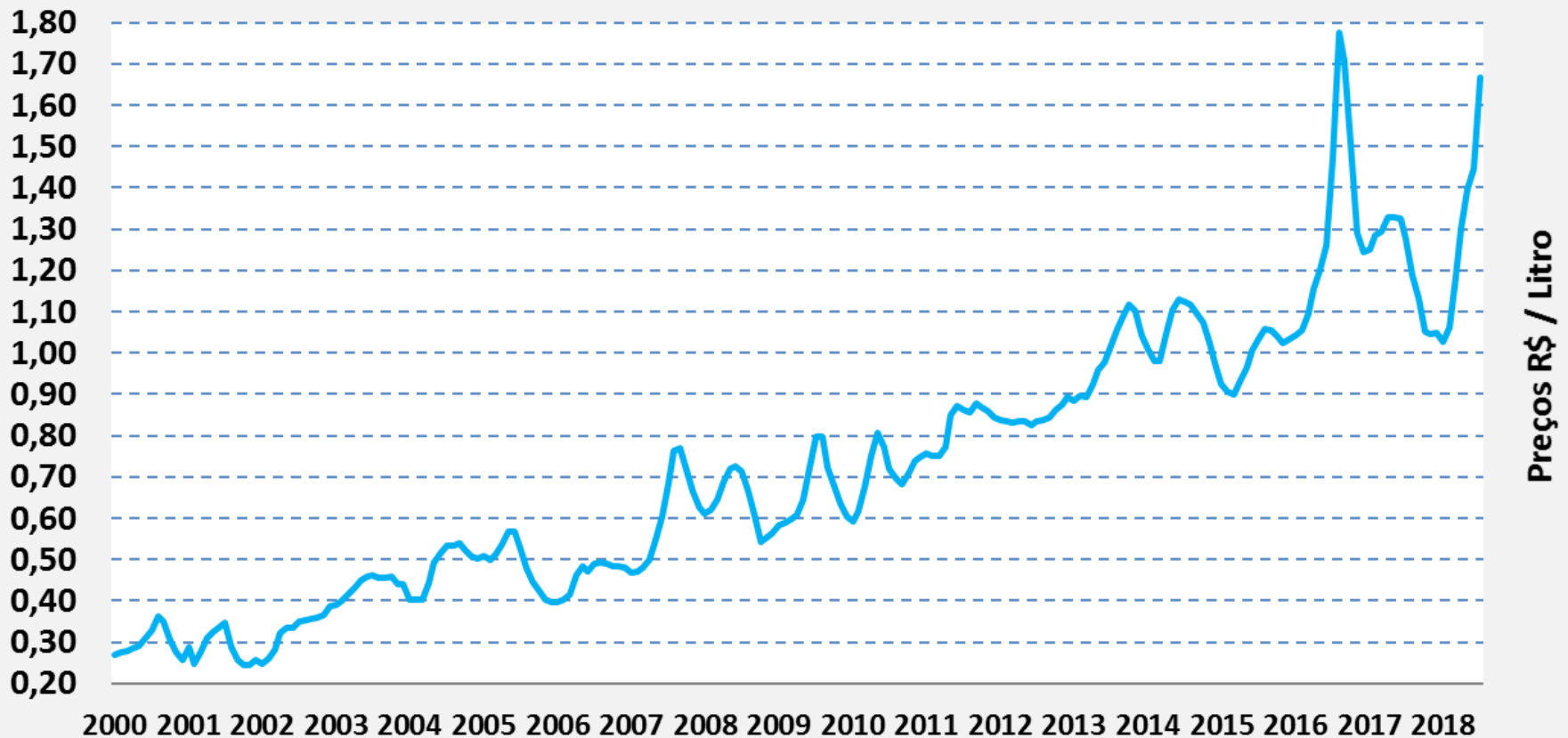
Evolução do preço - SP



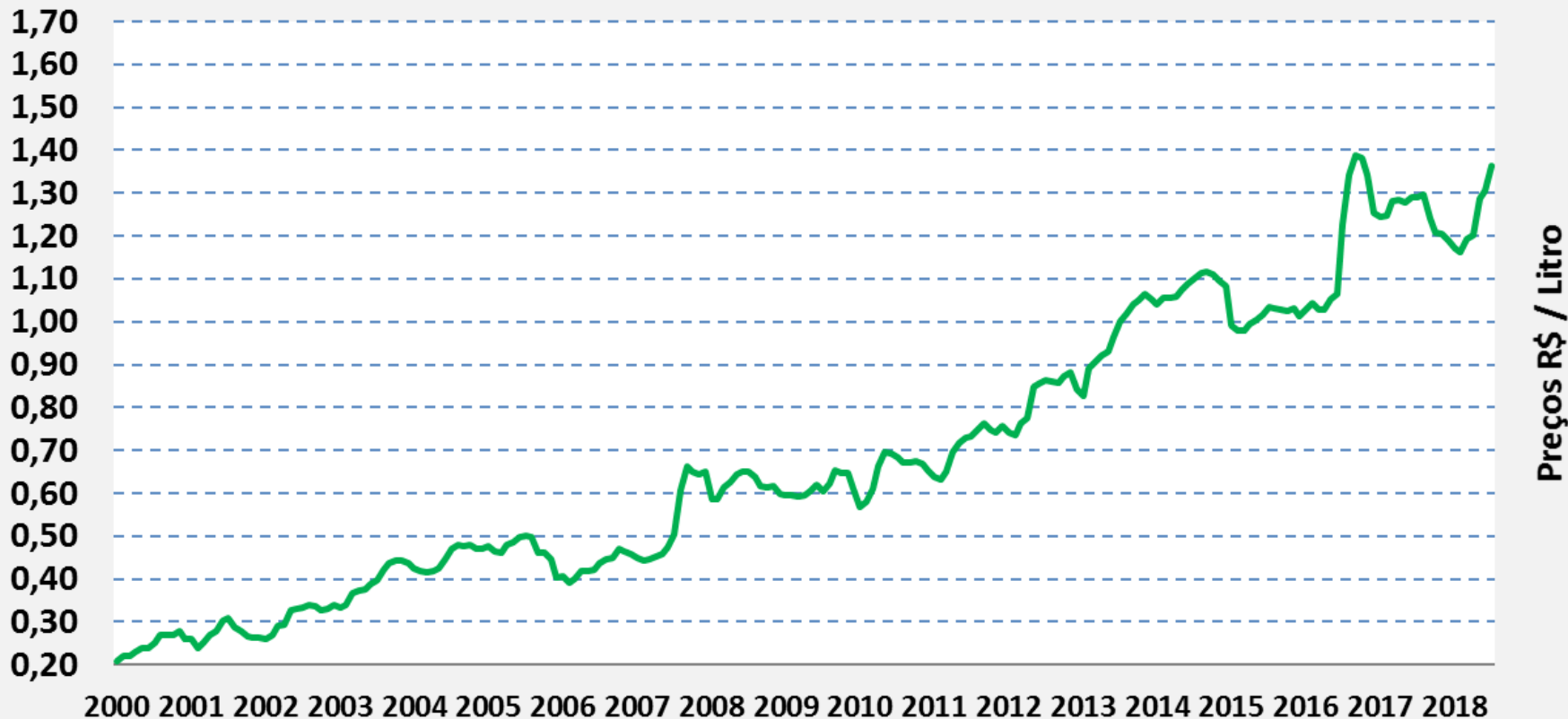
Evolução do preço - PR



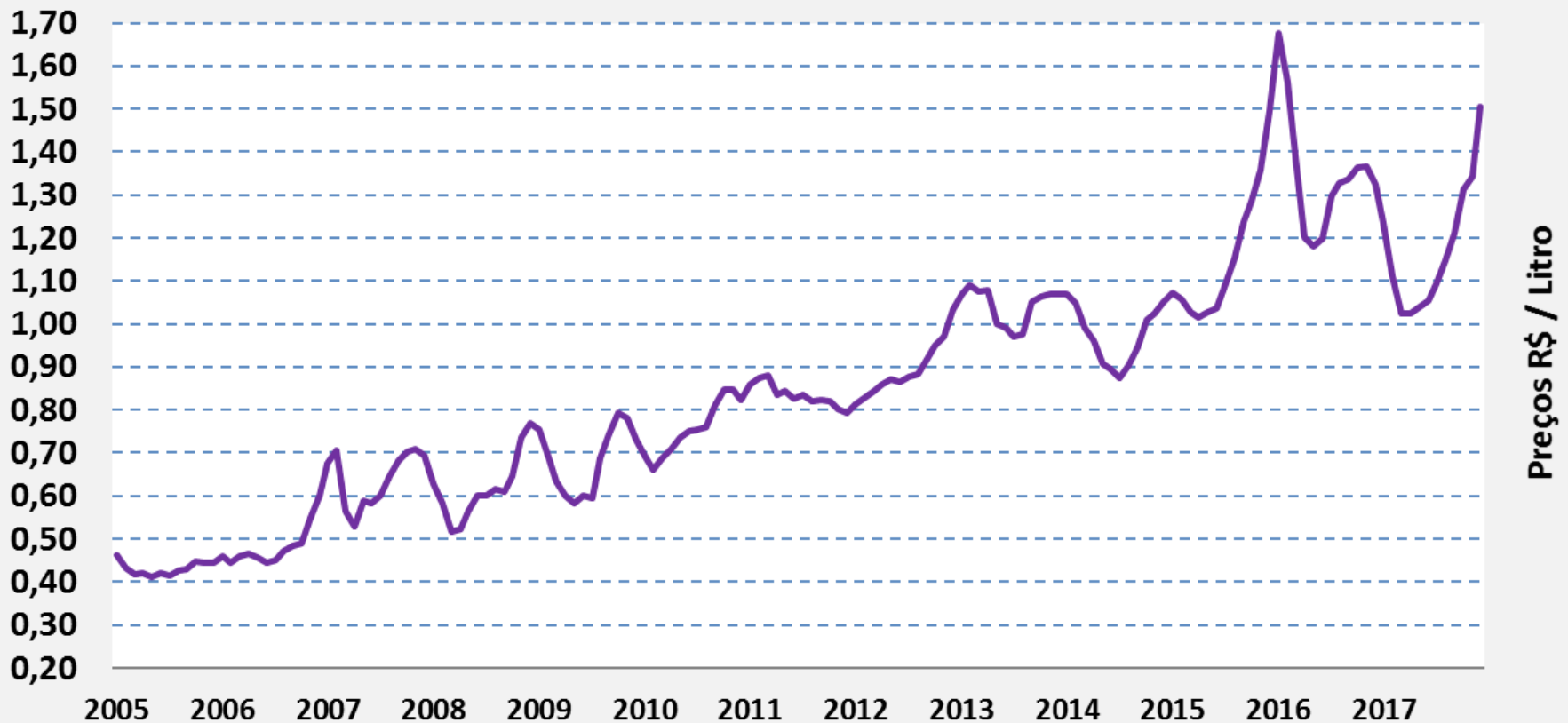
Evolução do preço - GO



Evolução do preço - BA

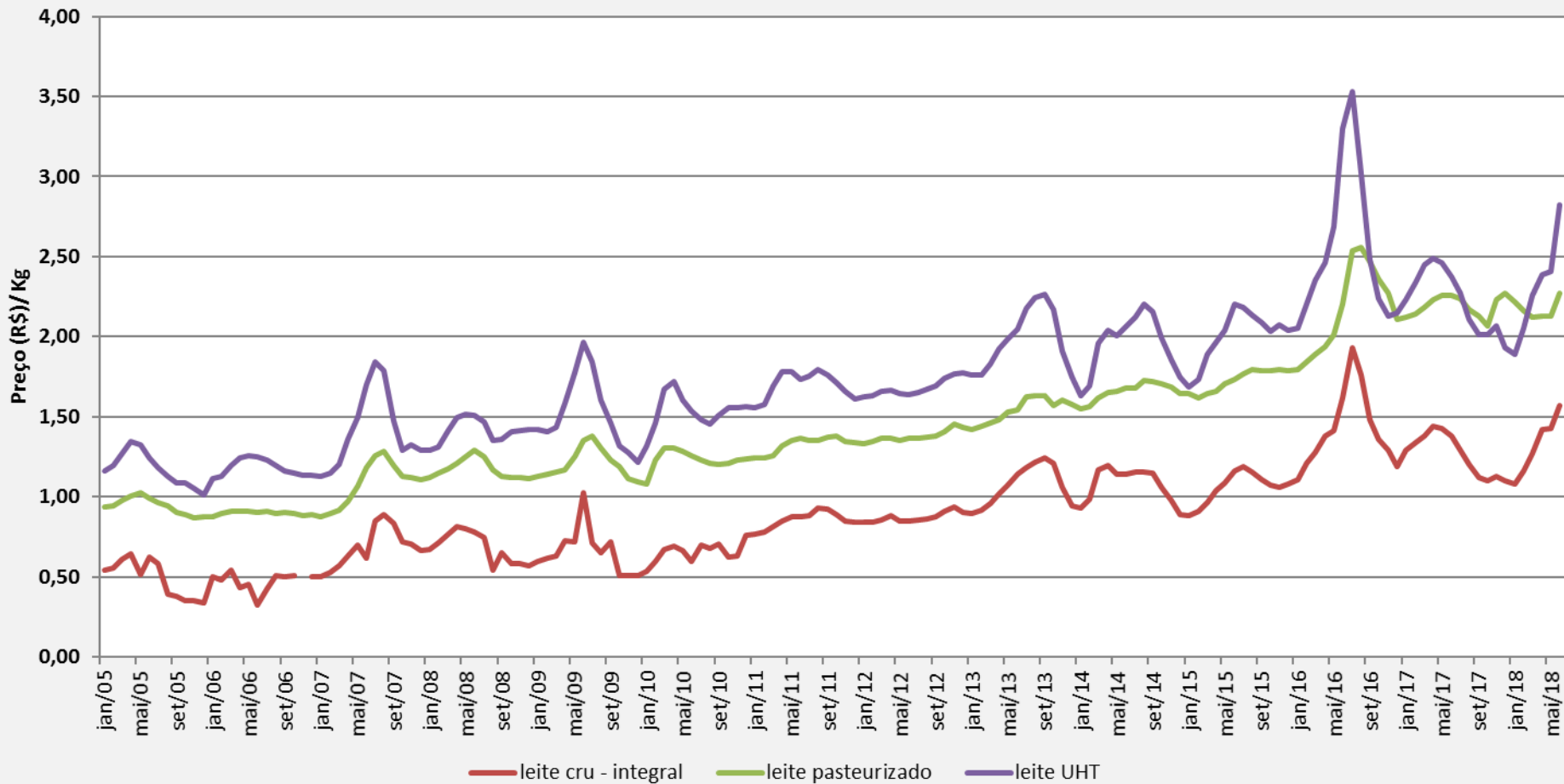


Evolução do preço - SC

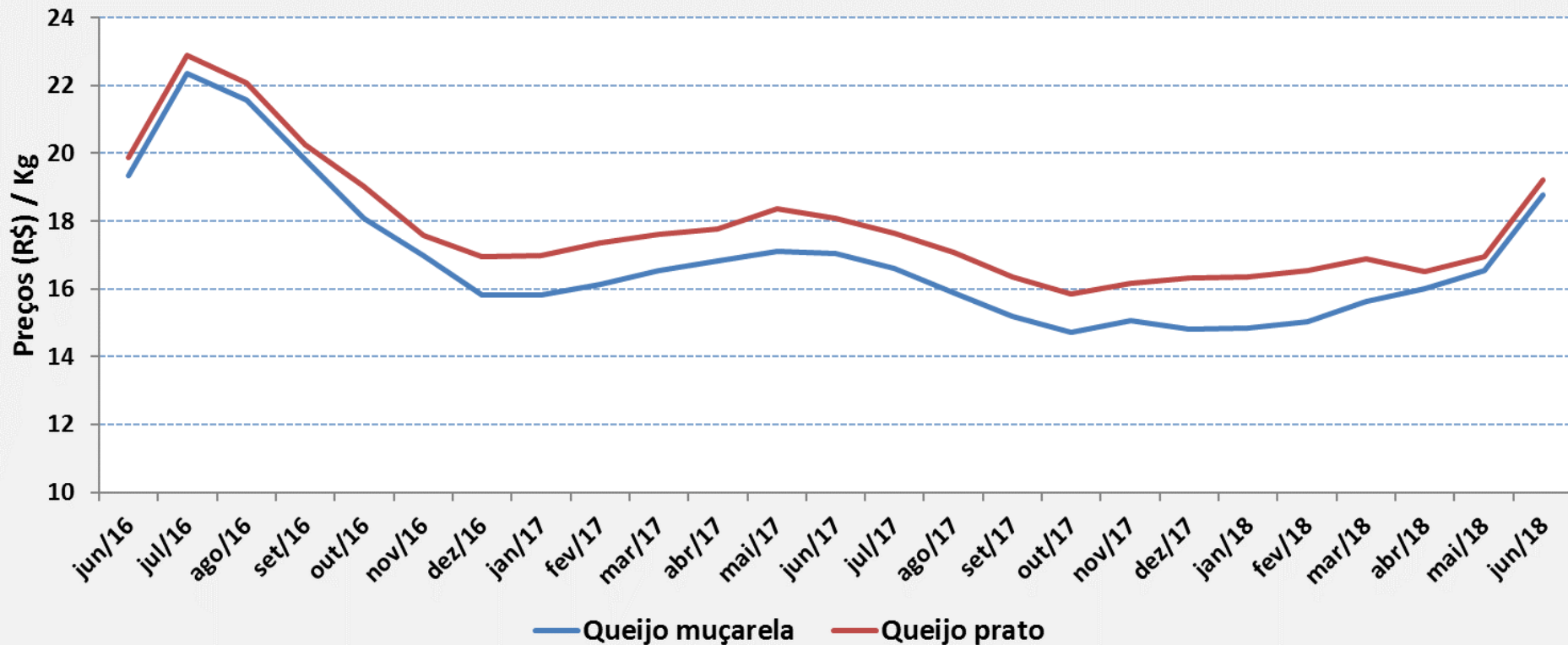


	BR Preço		Evolução /
	Jun 2018		mês passado
Leite cru	1,57	R\$/Kg	+ 9,8 %
Leite pasteurizado	2,27	R\$/Kg	+ 6,6 %
Leite UHT	2,82	R\$/Kg	+ 17,0 %
Queijo prato	19,22	R\$/Kg	+ 13,3 %
LPI	15,68	R\$/0,4Kg	+ 6,4 %
Manteiga	24,97	R\$/0,2Kg	+ 1,7 %
Queijo muçarela	18,77	R\$/Kg	+ 13,5 %

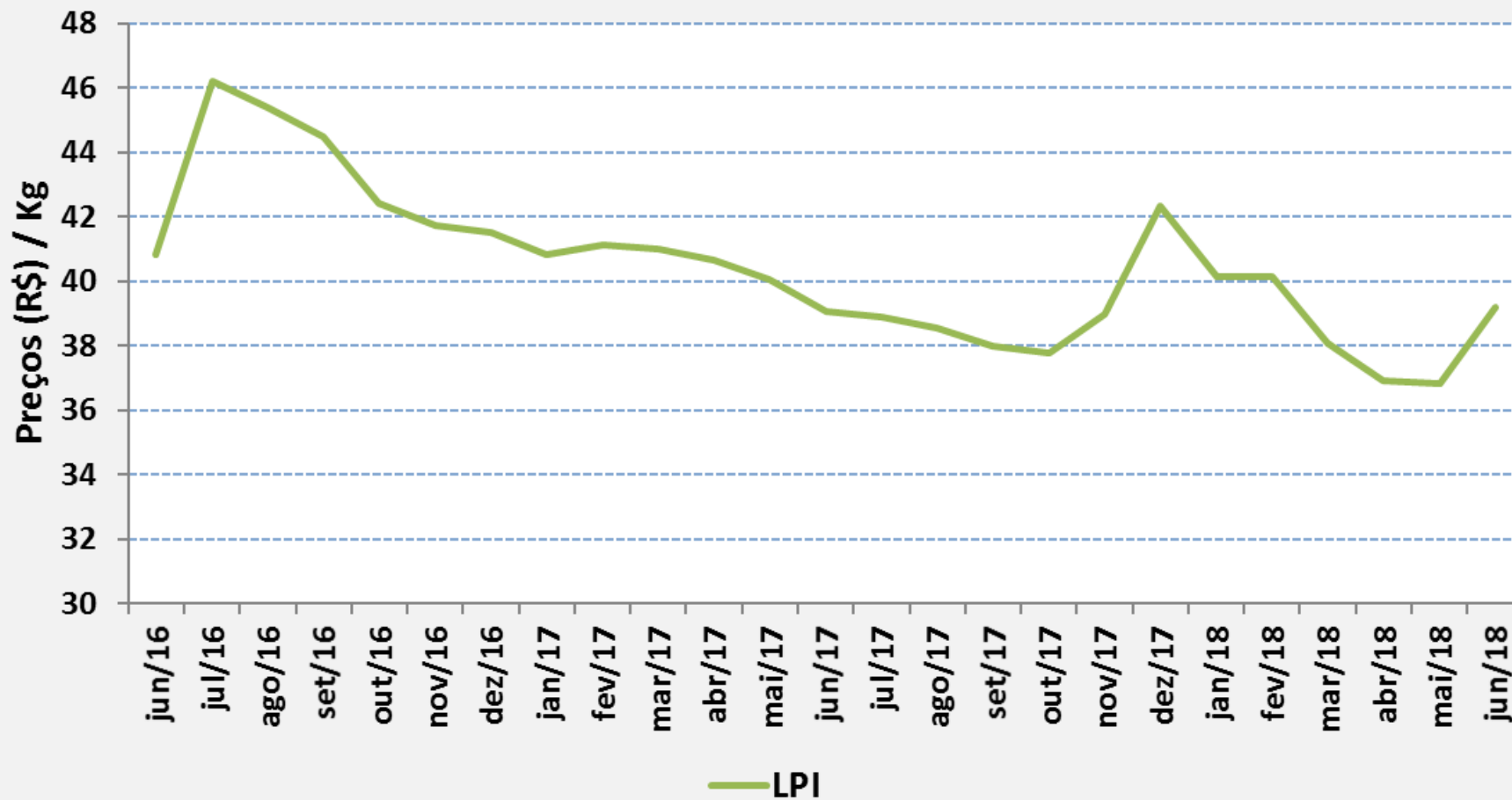
Preço de leite cru, pasteurizado e UHT no atacado (até Jun/18)



Preços médios de queijos muçarela e prato - BRASIL - 2 últimos anos



Preços médios de LPI - BRASIL - 2 últimos anos



Preços médios de manteiga - BRASIL - 2 últimos anos

