



TerraViva.com.br

O site para o agronegócio do leite

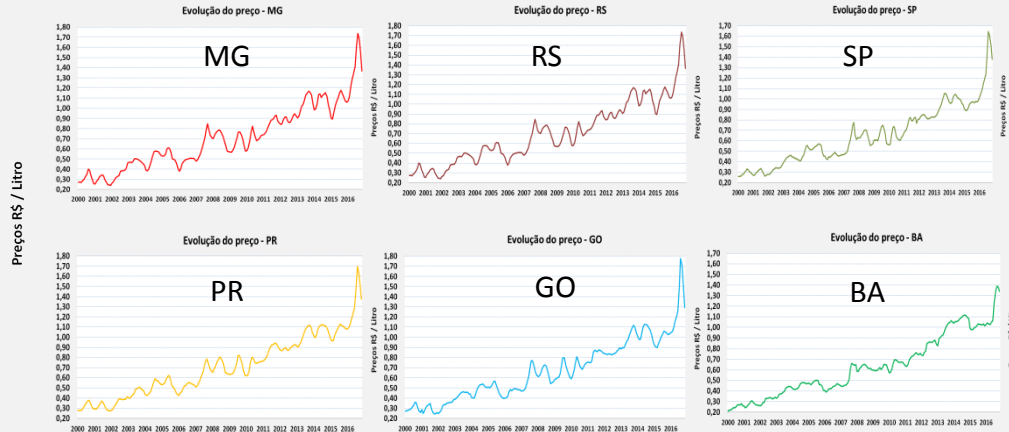
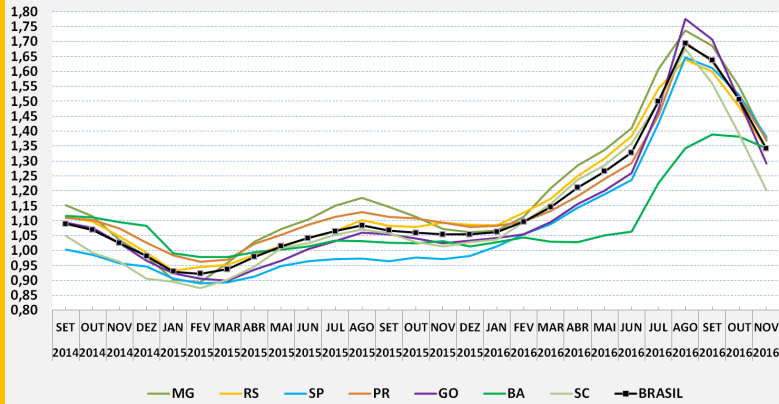
Preço médio mensal do leite e derivados - Brasil - 2016

G100[®]



Preço Leite

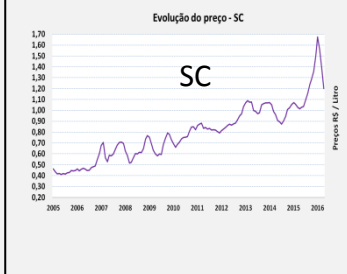
Preço do leite pago ao produtor - Brasil e os 7 estados maiores produtores - 2 últimos anos



Preço Derivados

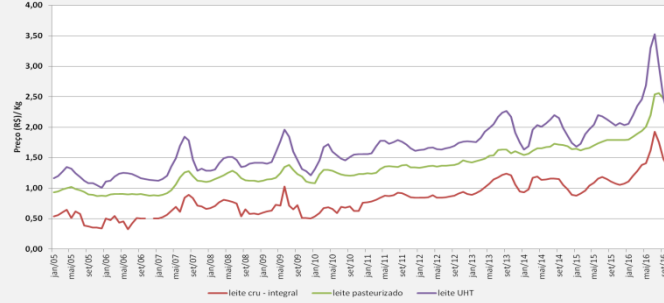
BR Preço		Evolução / mês passado	
Out 2016			
Leite cru	1,36 R\$/Kg	-8,1%	
Leite pasteurizado	2,36 R\$/Kg	-4,4%	
Leite UHT	2,24 R\$/Kg	-9,7%	
Queijo prato	19,04 R\$/Kg	-5,9%	
LPI	16,96 R\$/0,4Kg	-4,7%	
Manteiga	20,97 R\$/0,2Kg	-0,7%	
Queijo muçarela	18,08 R\$/Kg	-8,7%	

Preços médios de queijos muçarela e prato - BRASIL - 2 últimos anos



Fonte: CEPEA

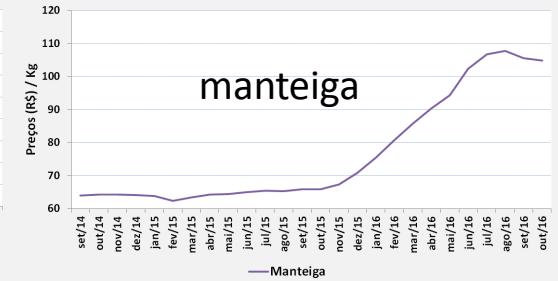
Preço de leite cru, pasteurizado e UHT no atacado (até Out/16)



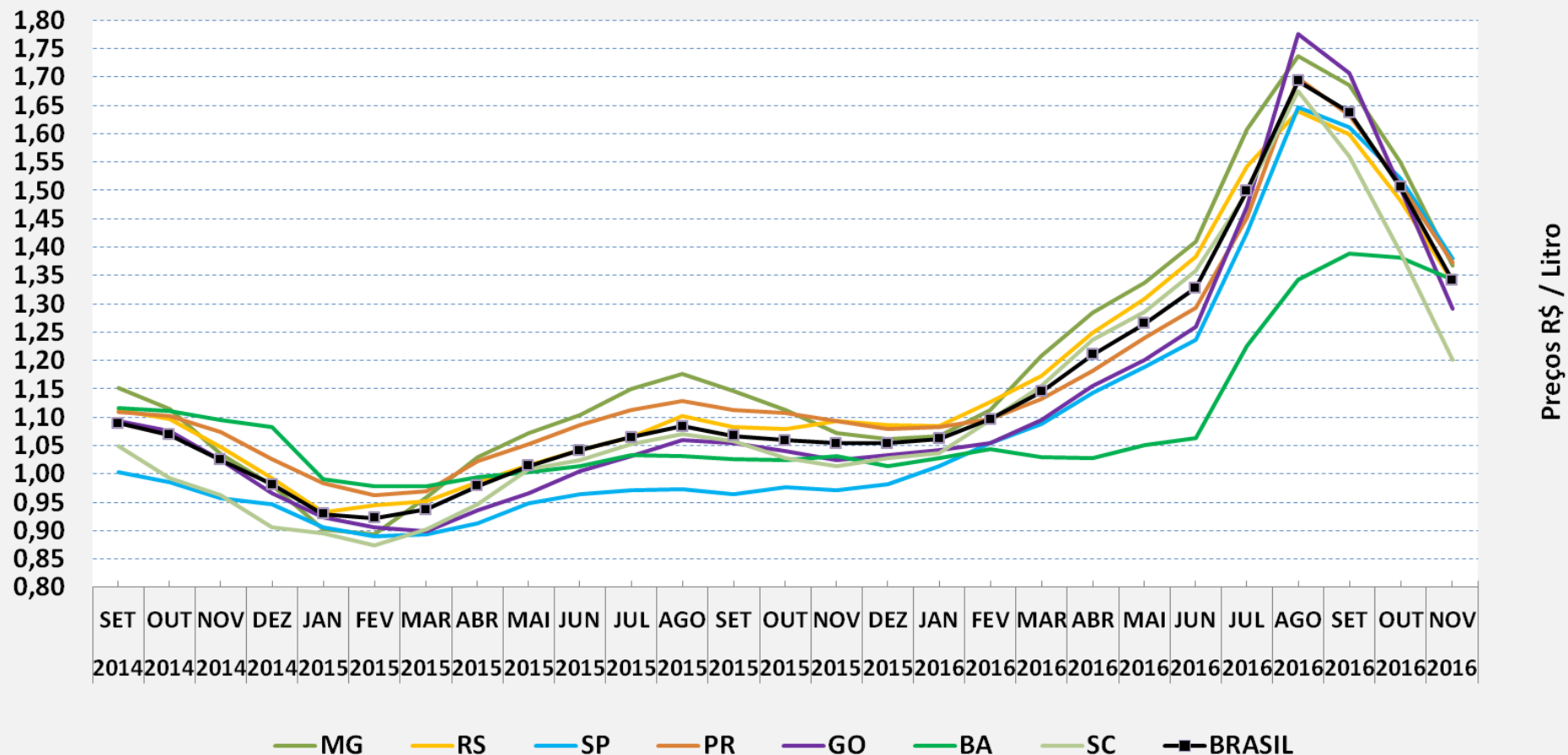
Preços médios de LPI - BRASIL - 2 últimos anos



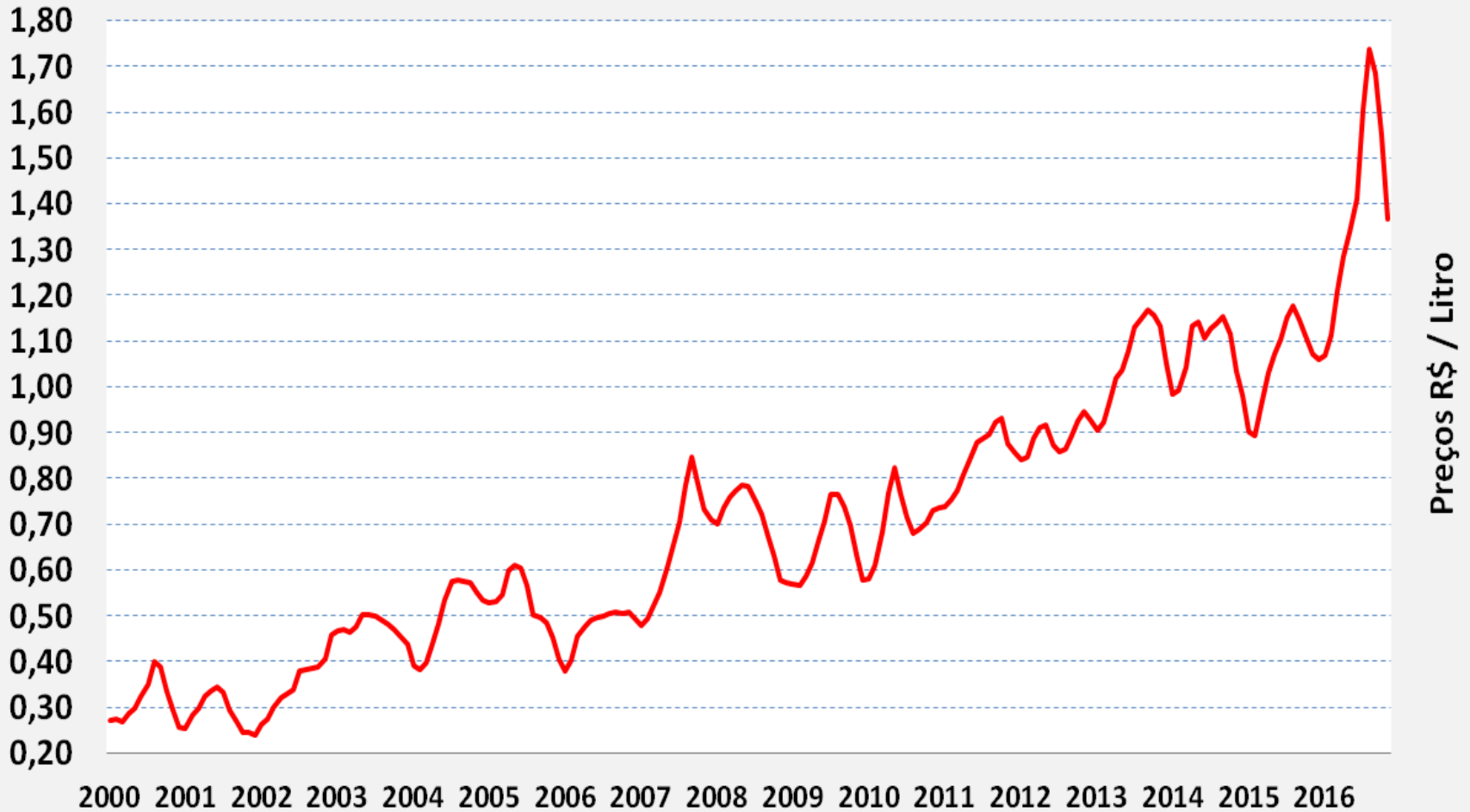
Preços médios de manteiga - BRASIL - 2 últimos anos



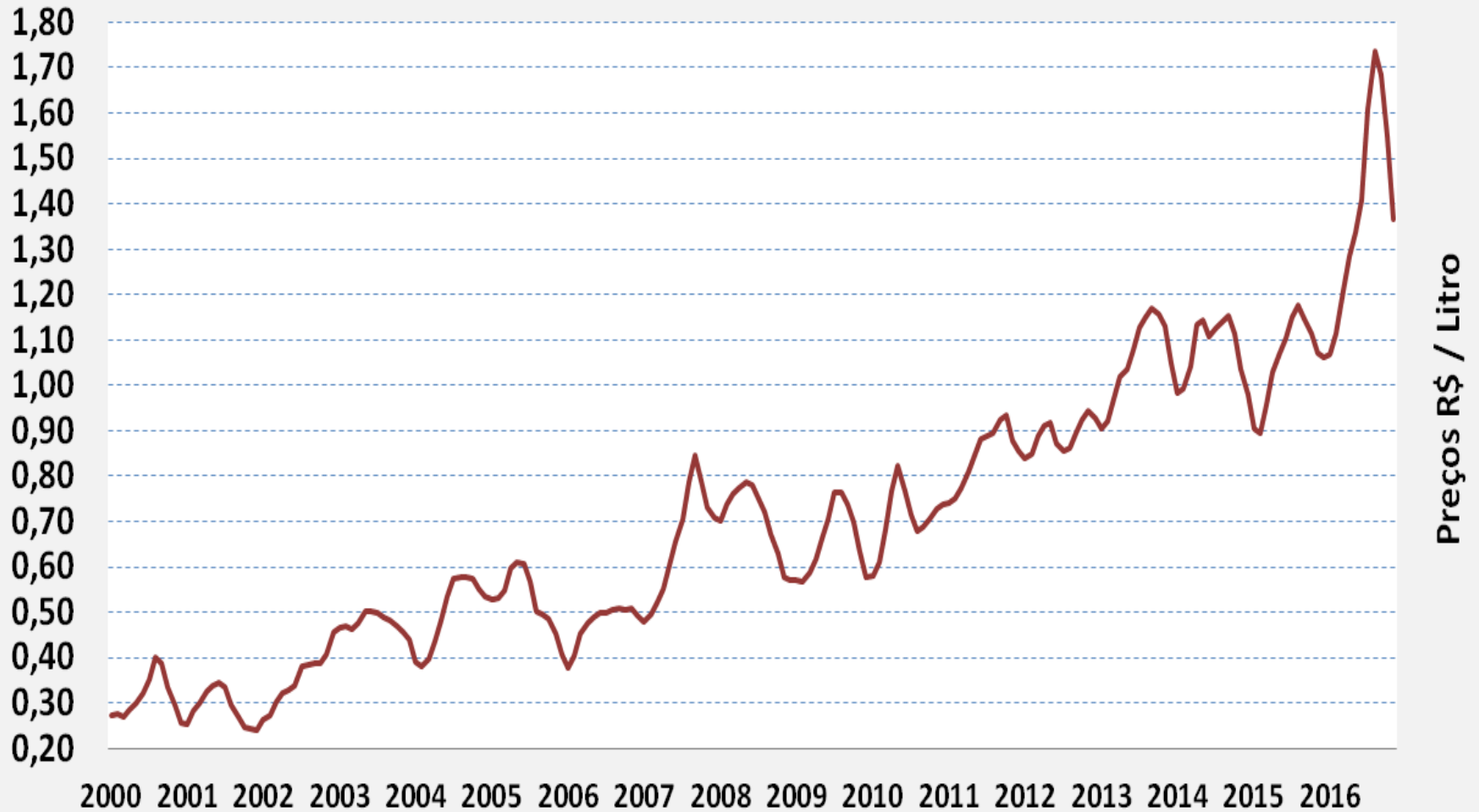
Preço do leite pago ao produtor - Brasil e os 7 estados maiores produtores - 2 últimos anos



Evolução do preço - MG



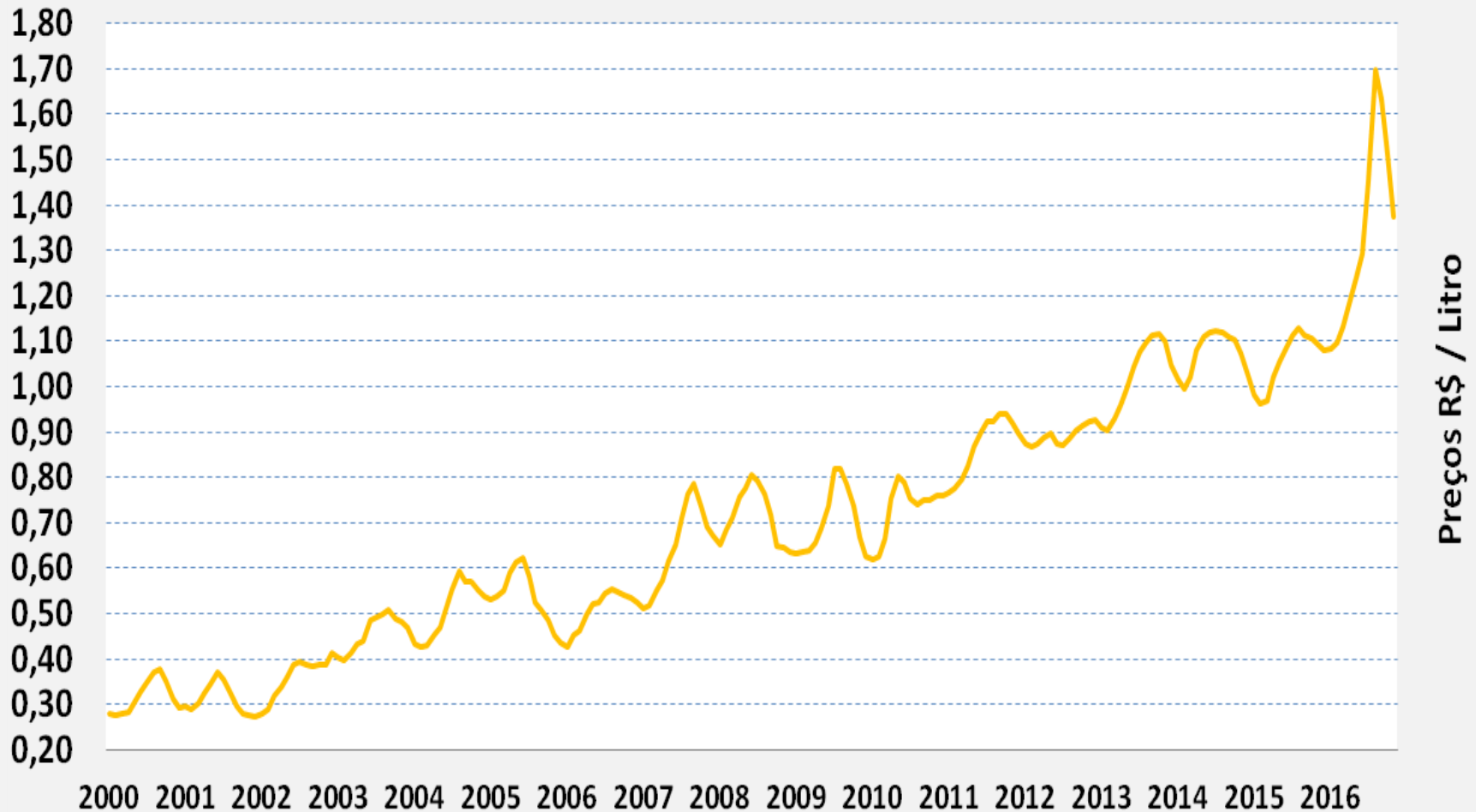
Evolução do preço - RS



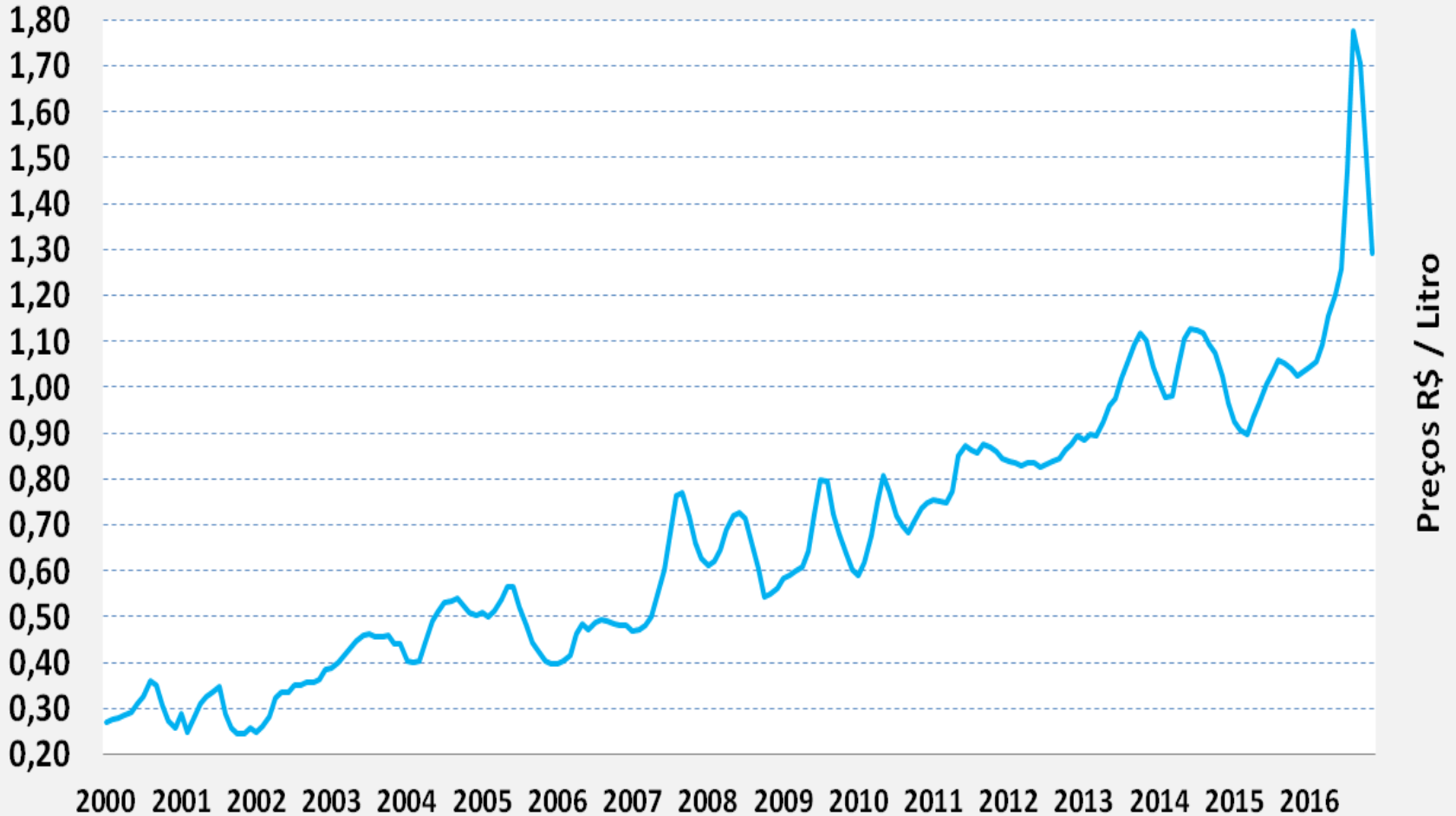
Evolução do preço - SP



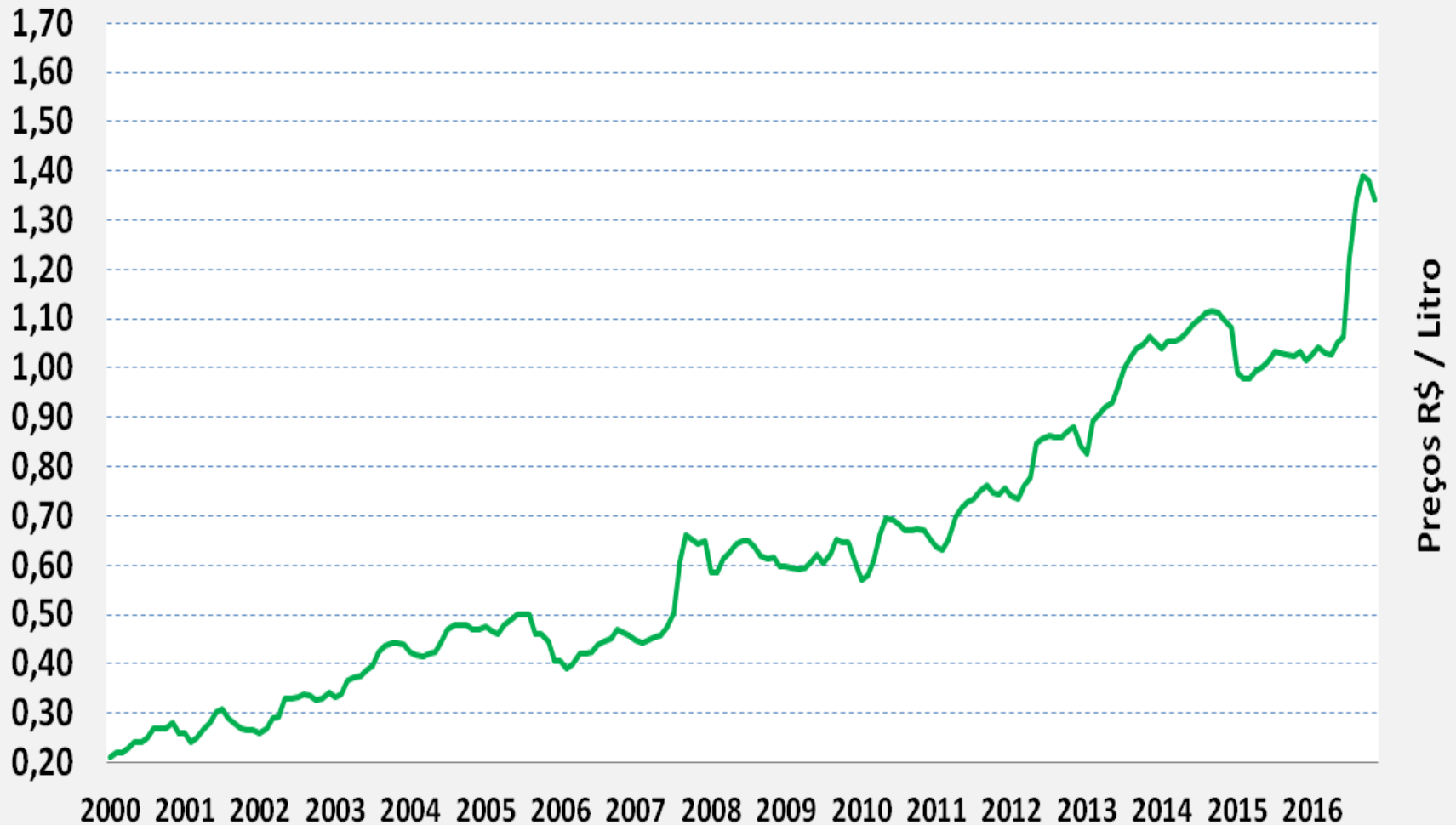
Evolução do preço - PR



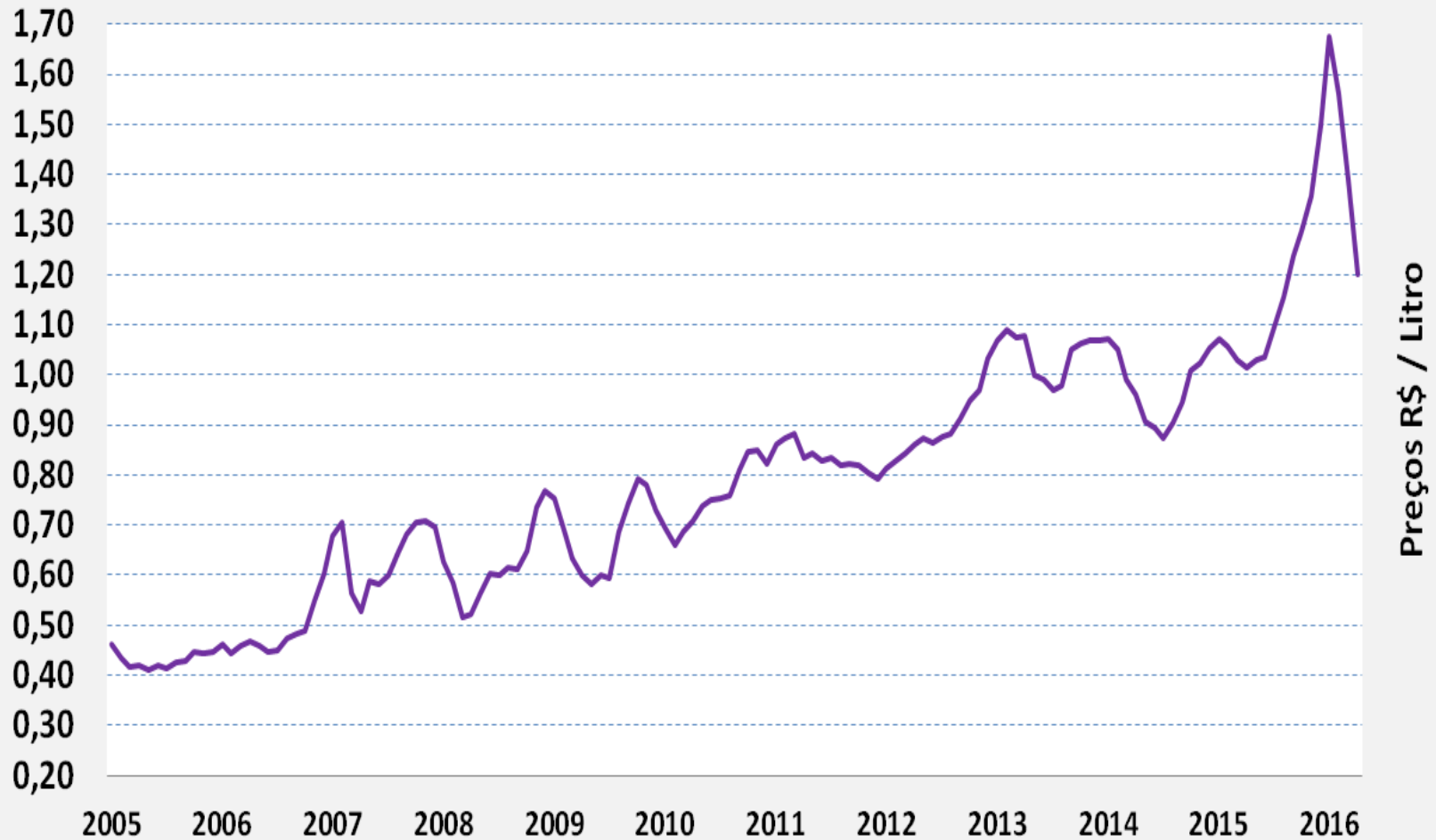
Evolução do preço - GO



Evolução do preço - BA

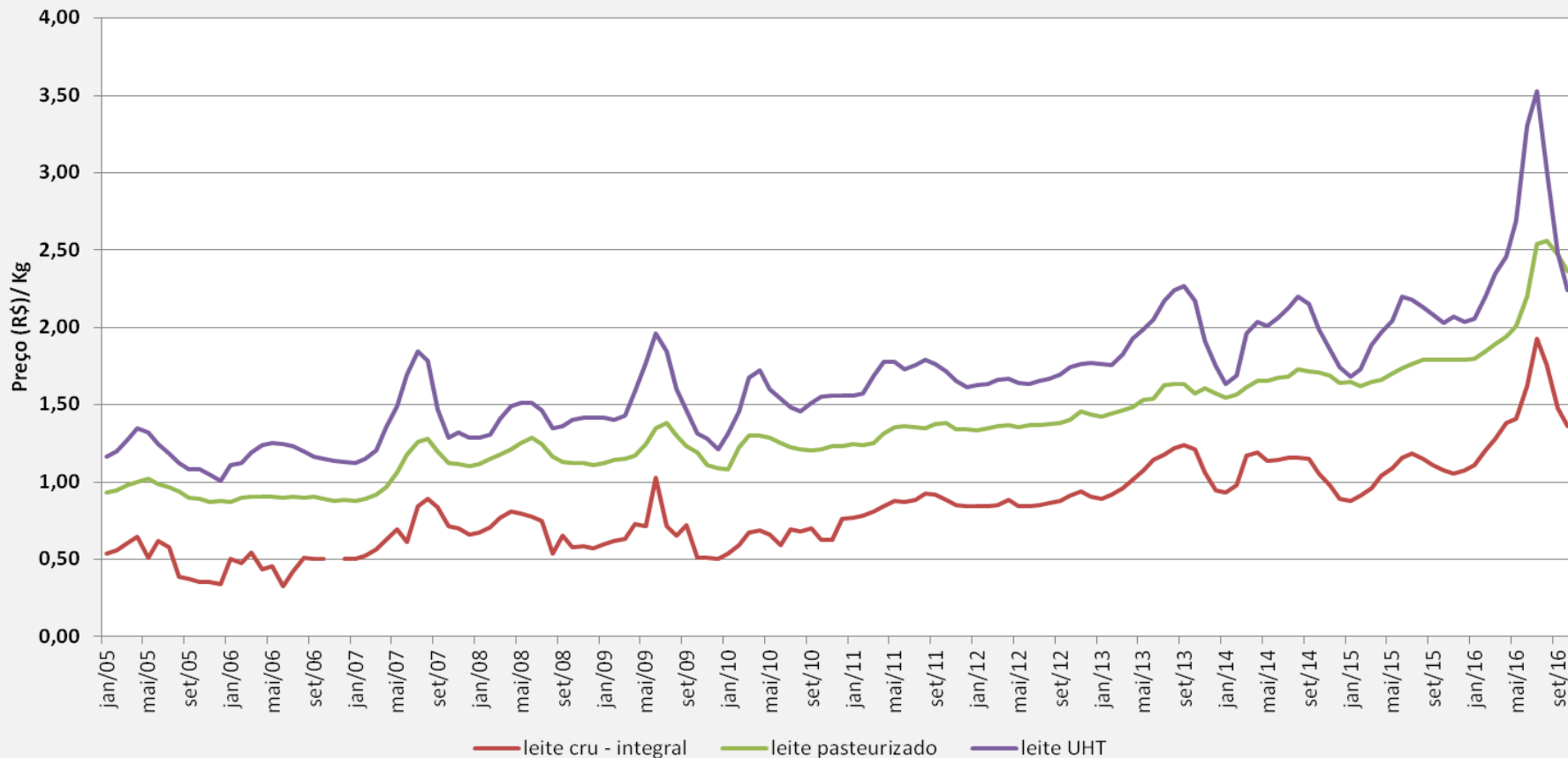


Evolução do preço - SC

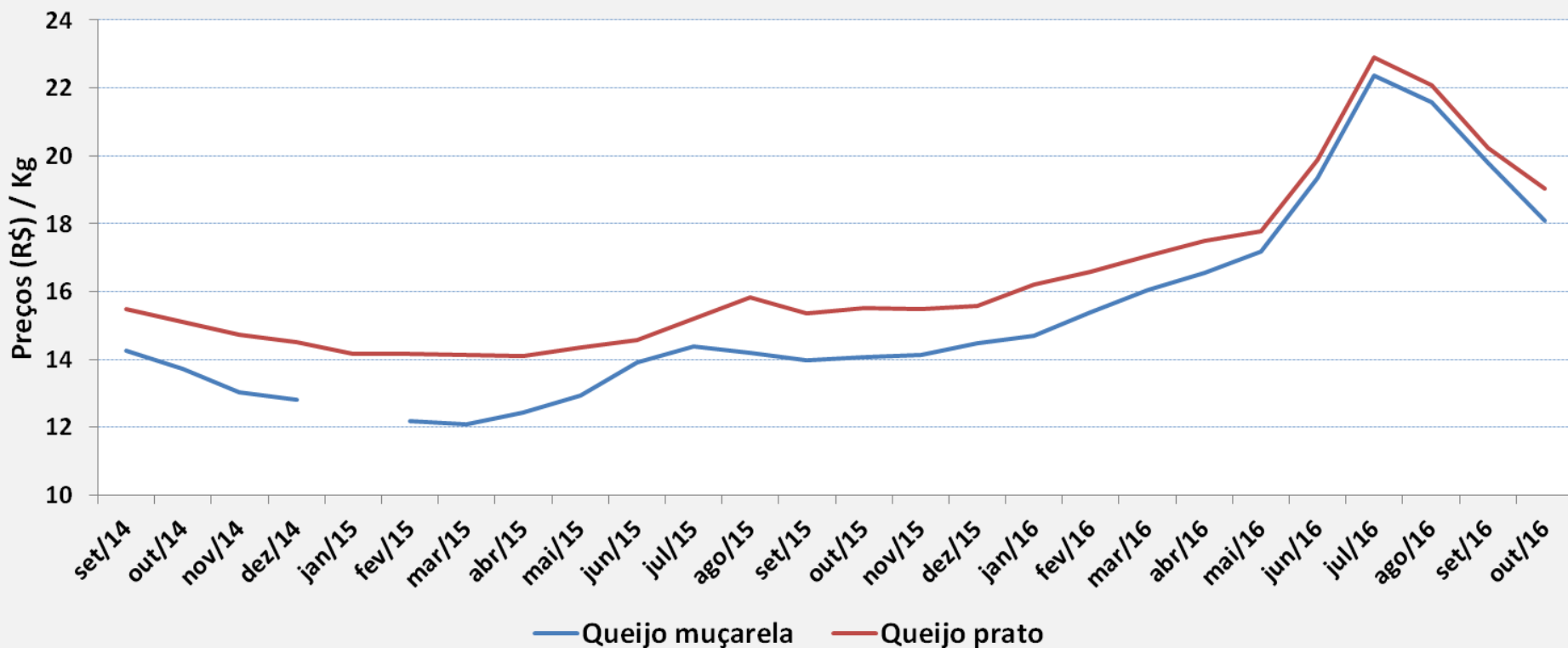


	BR Preço		Evolução /
	Out 2016		mês passado
Leite cru	1,36	R\$/Kg	- 8,1 %
Leite pasteurizado	2,36	R\$/Kg	- 4,4 %
Leite UHT	2,24	R\$/Kg	- 9,7 %
Queijo prato	19,04	R\$/Kg	- 5,9 %
LPI	16,96	R\$/0,4Kg	- 4,7 %
Manteiga	20,97	R\$/0,2Kg	- 0,7 %
Queijo muçarela	18,08	R\$/Kg	- 8,7 %

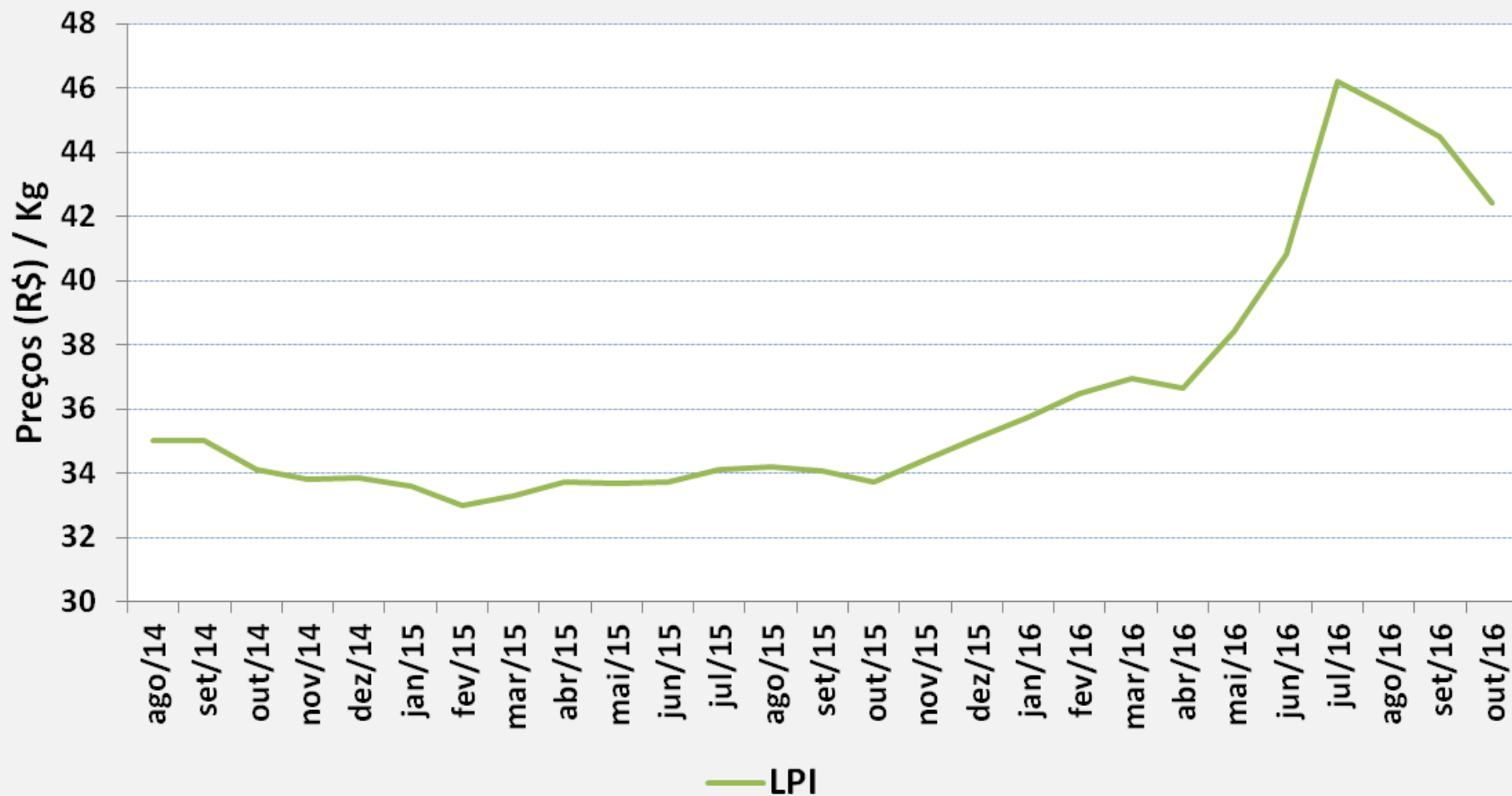
Preço de leite cru, pasteurizado e UHT no atacado (até Out/16)



Preços médios de queijos muçarela e prato - BRASIL - 2 últimos anos



Preços médios de LPI - BRASIL - 2 últimos anos



Preços médios de manteiga - BRASIL - 2 últimos anos

