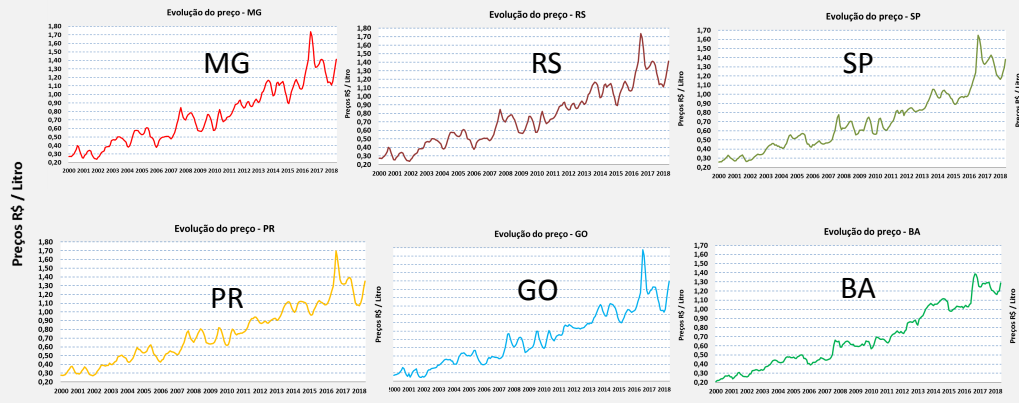
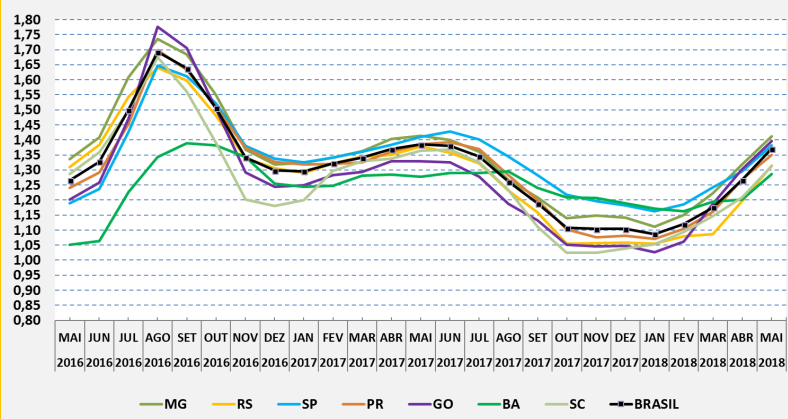


Preço Leite

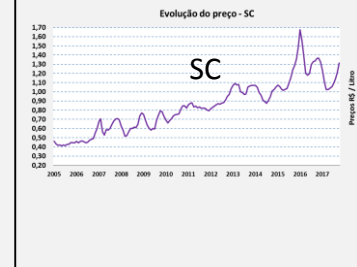
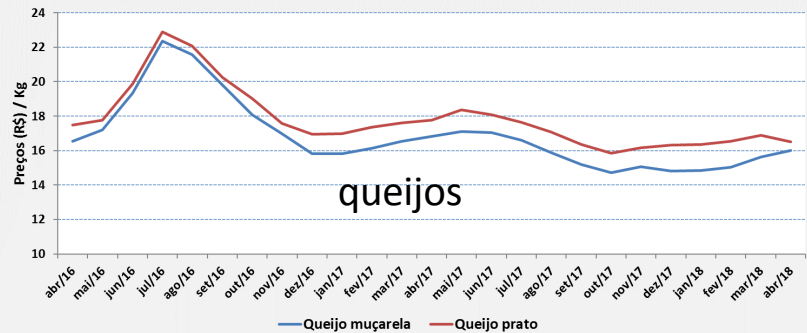
Preço do leite pago ao produtor - Brasil e os 7 estados maiores produtores - 2 últimos anos



Preço Derivados

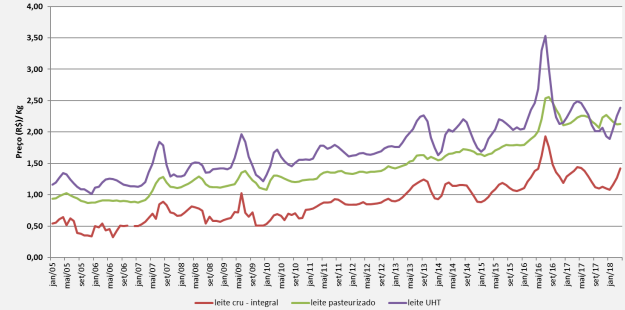
	BR Preço		Evolução /
	Abr 2018		mês passado
Leite cru	1,42 R\$/Kg		+ 11,8 %
Leite pasteurizado	2,13 R\$/Kg		+ 0,5 %
Leite UHT	2,39 R\$/Kg		+ 5,8 %
Queijo prato	16,52 R\$/Kg		- 2,2 %
LPI	14,77 R\$/0,4Kg		- 3,1 %
Manteiga	24,31 R\$/0,2Kg		+ 1,2 %
Queijo muçarela	16,02 R\$/Kg		+ 2,5 %

Preços médios de queijos muçarela e prato - BRASIL - 2 últimos anos

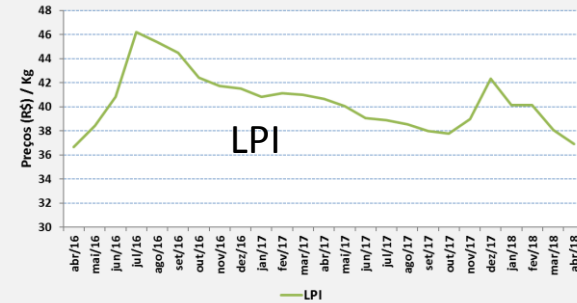


Fonte: [CEPEA](#)

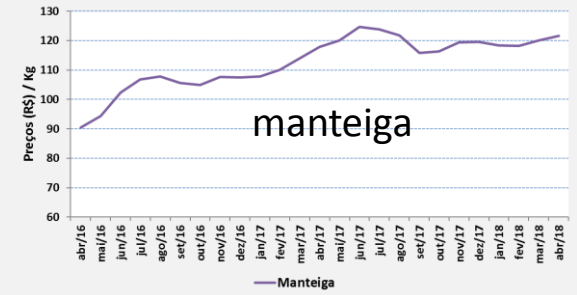
Preço de leite cru, pasteurizado e UHT no atacado (até Abr/18)



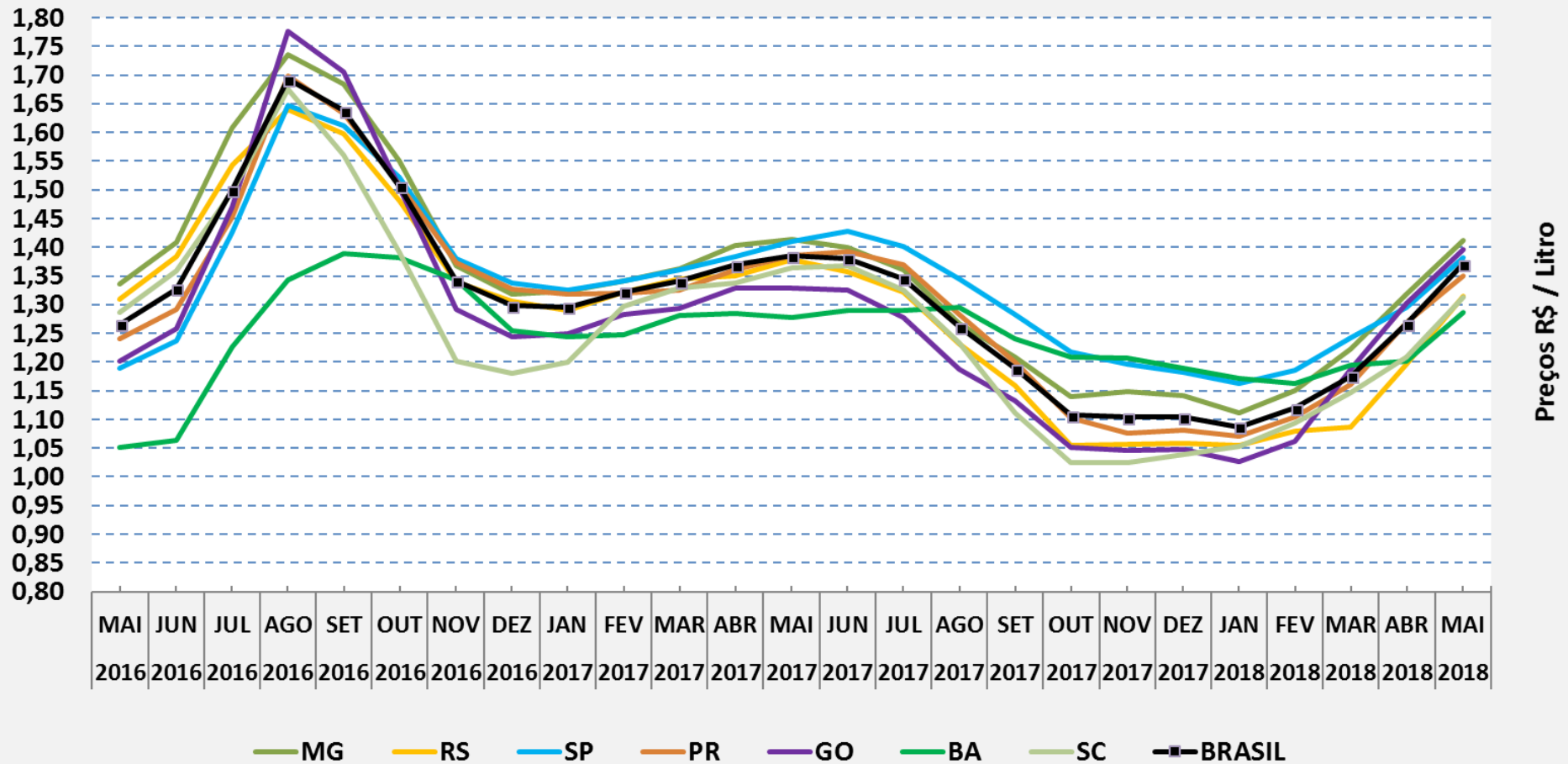
Preços médios de LPI - BRASIL - 2 últimos anos



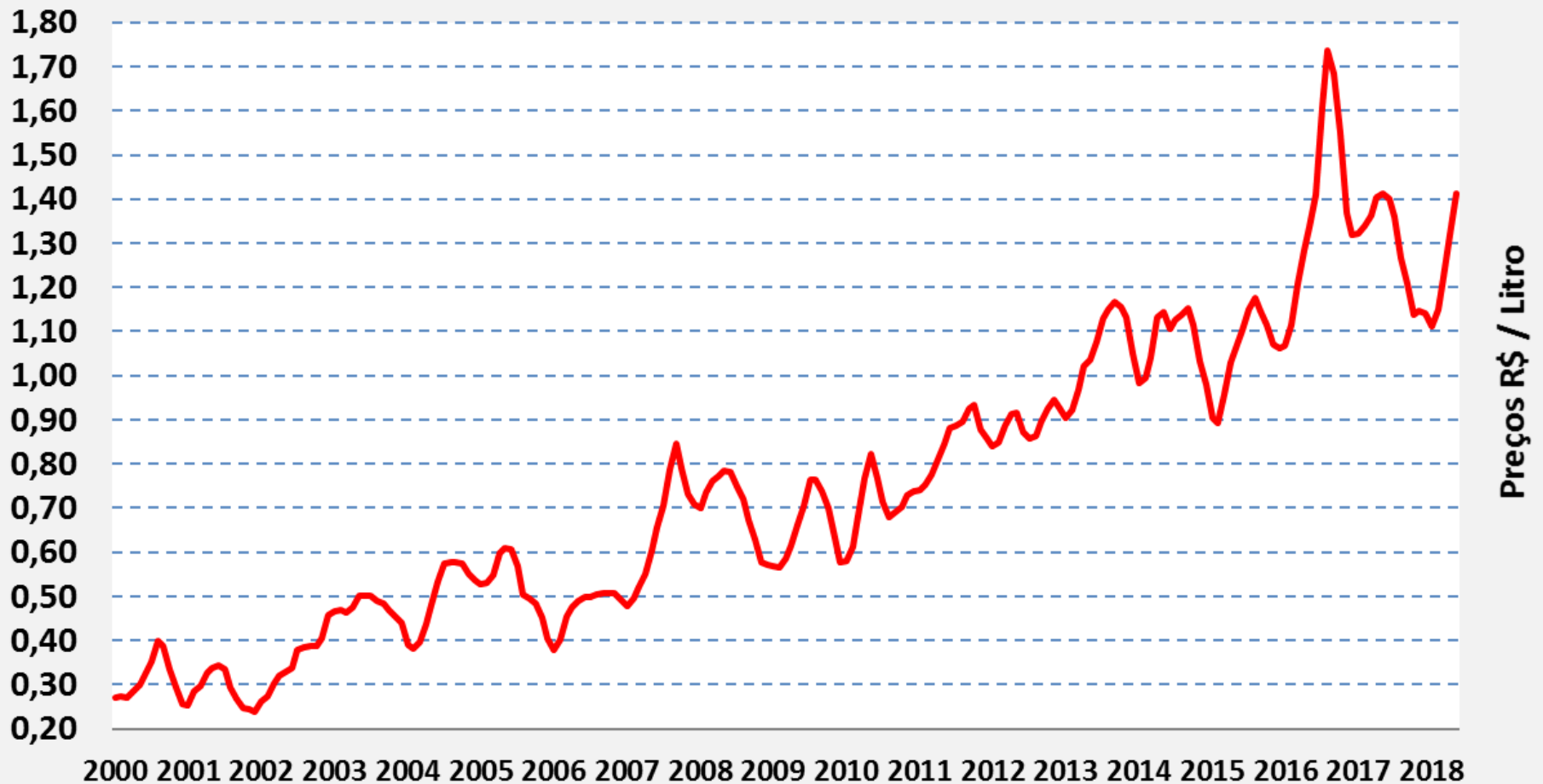
Preços médios de manteiga - BRASIL - 2 últimos anos



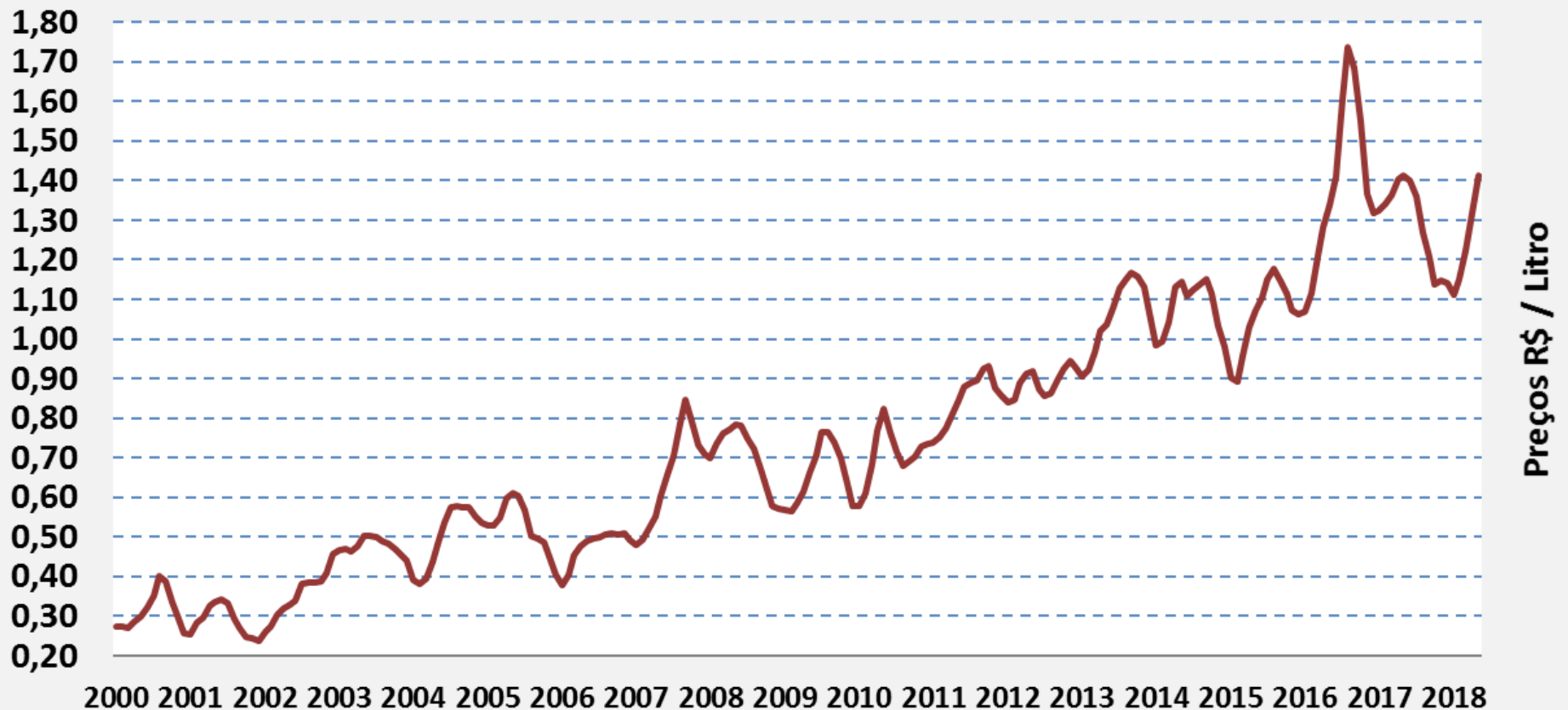
Preço do leite pago ao produtor - Brasil e os 7 estados maiores produtores - 2 últimos anos



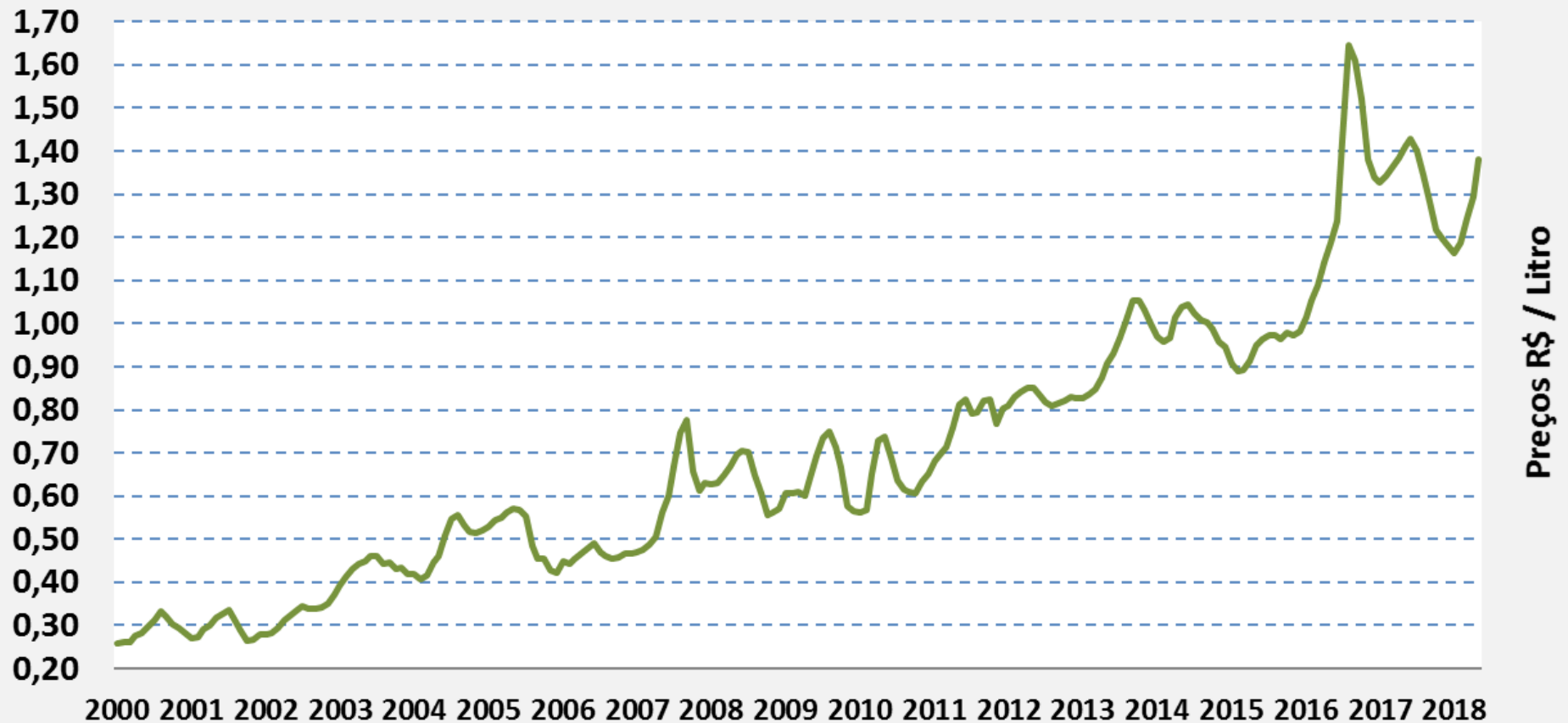
Evolução do preço - MG



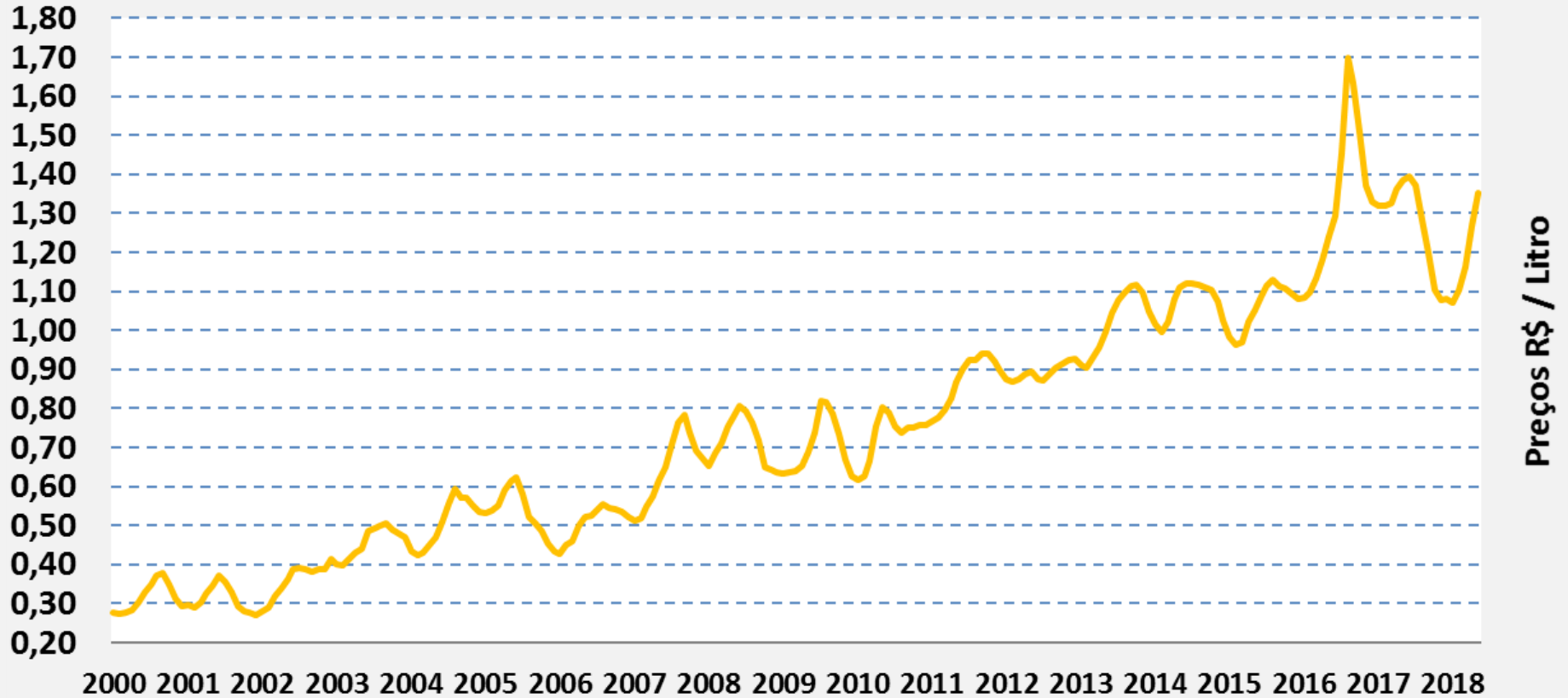
Evolução do preço - RS



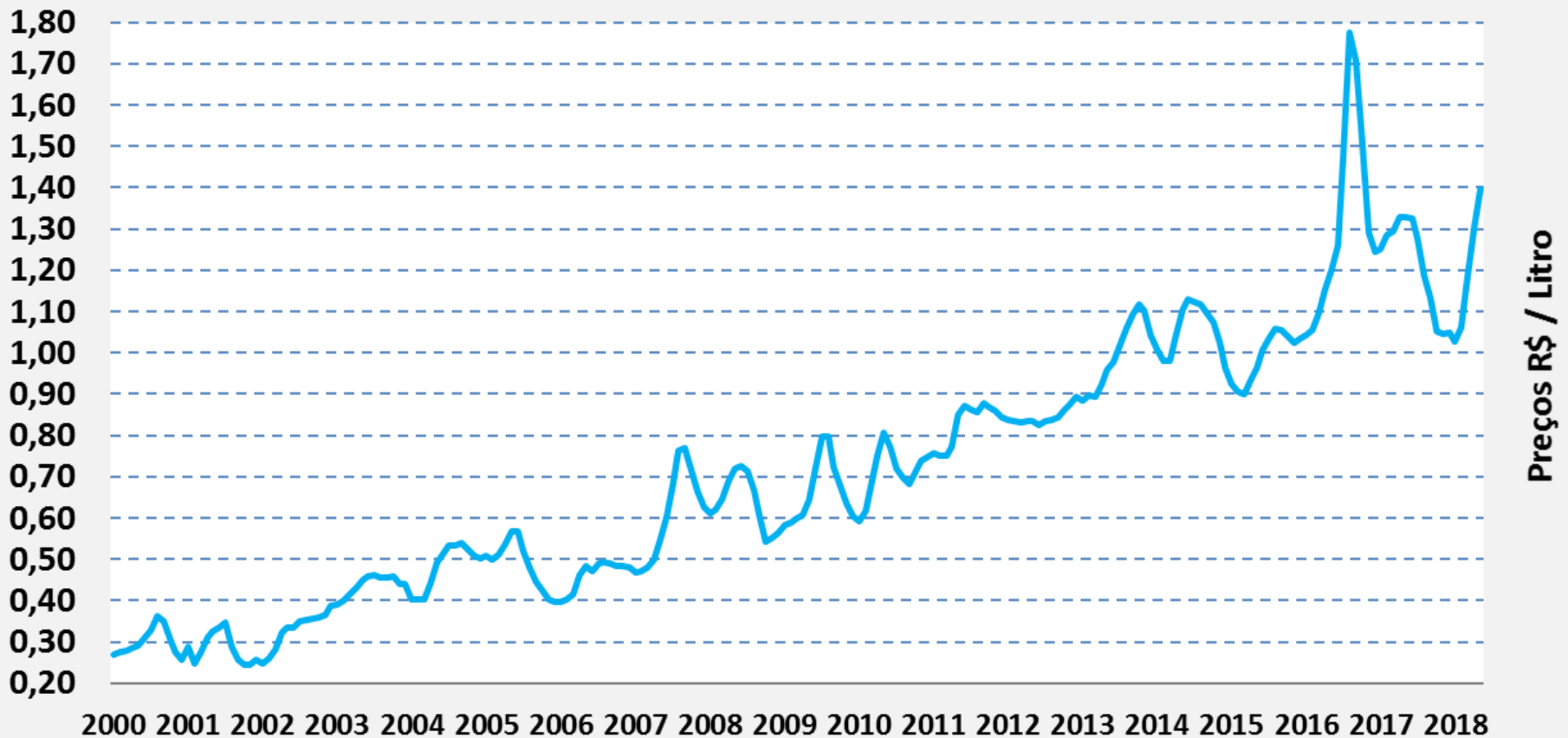
Evolução do preço - SP



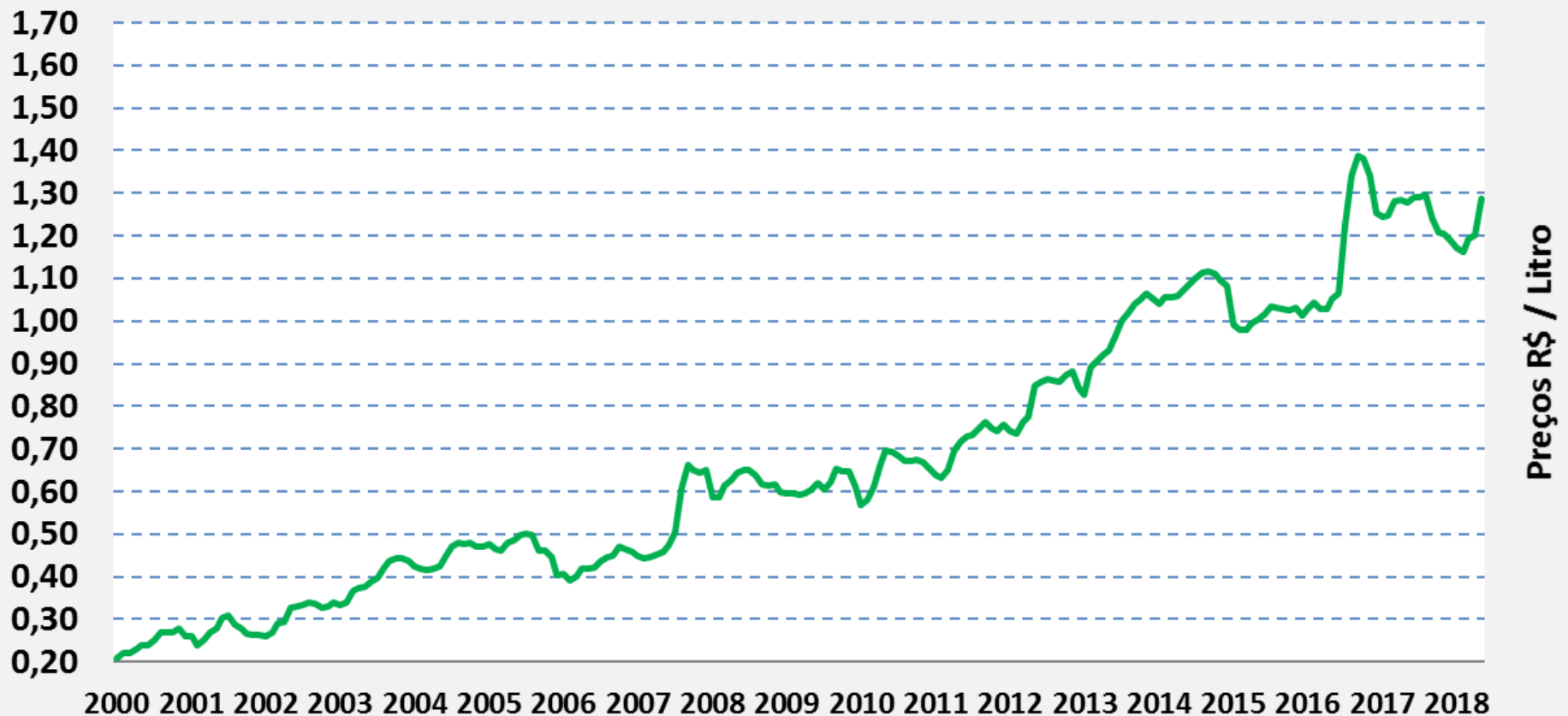
Evolução do preço - PR



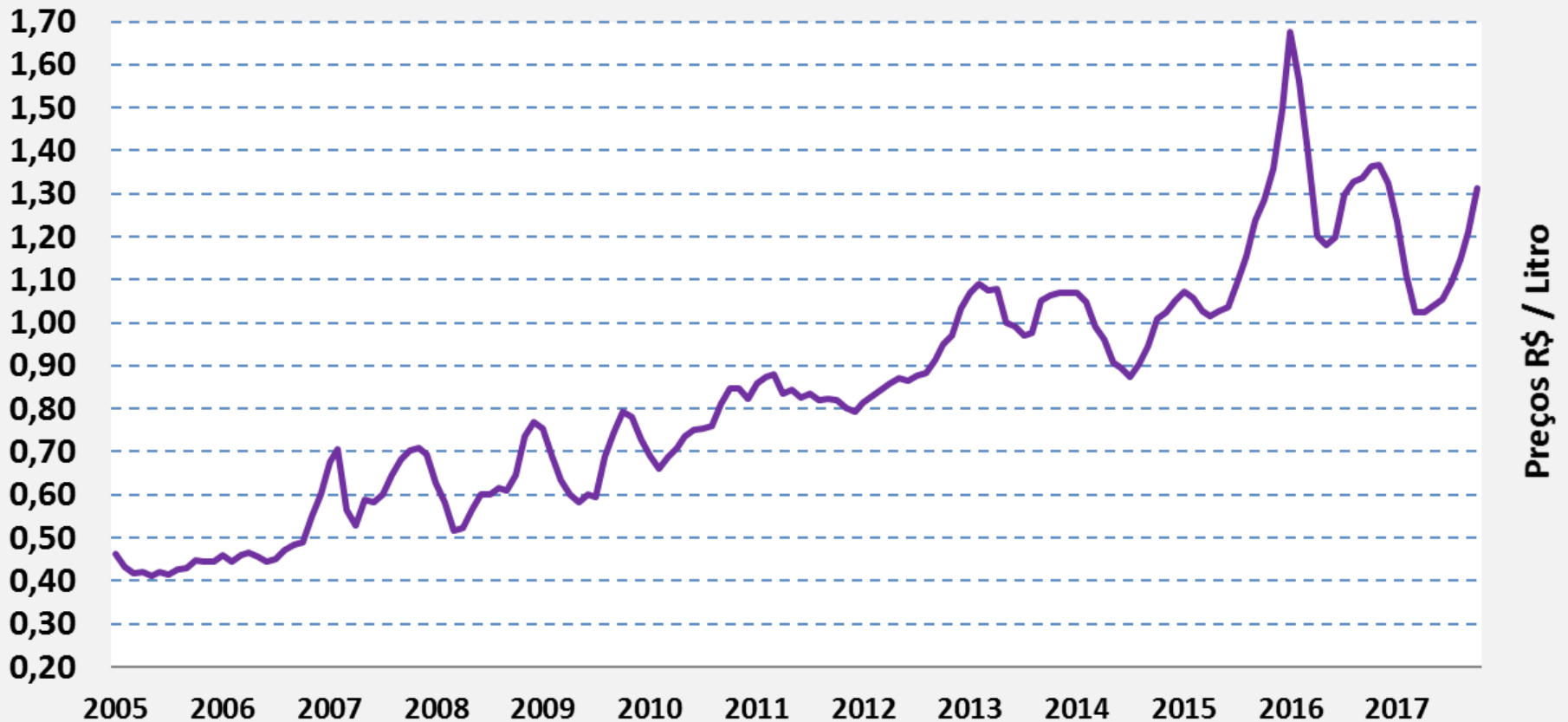
Evolução do preço - GO



Evolução do preço - BA

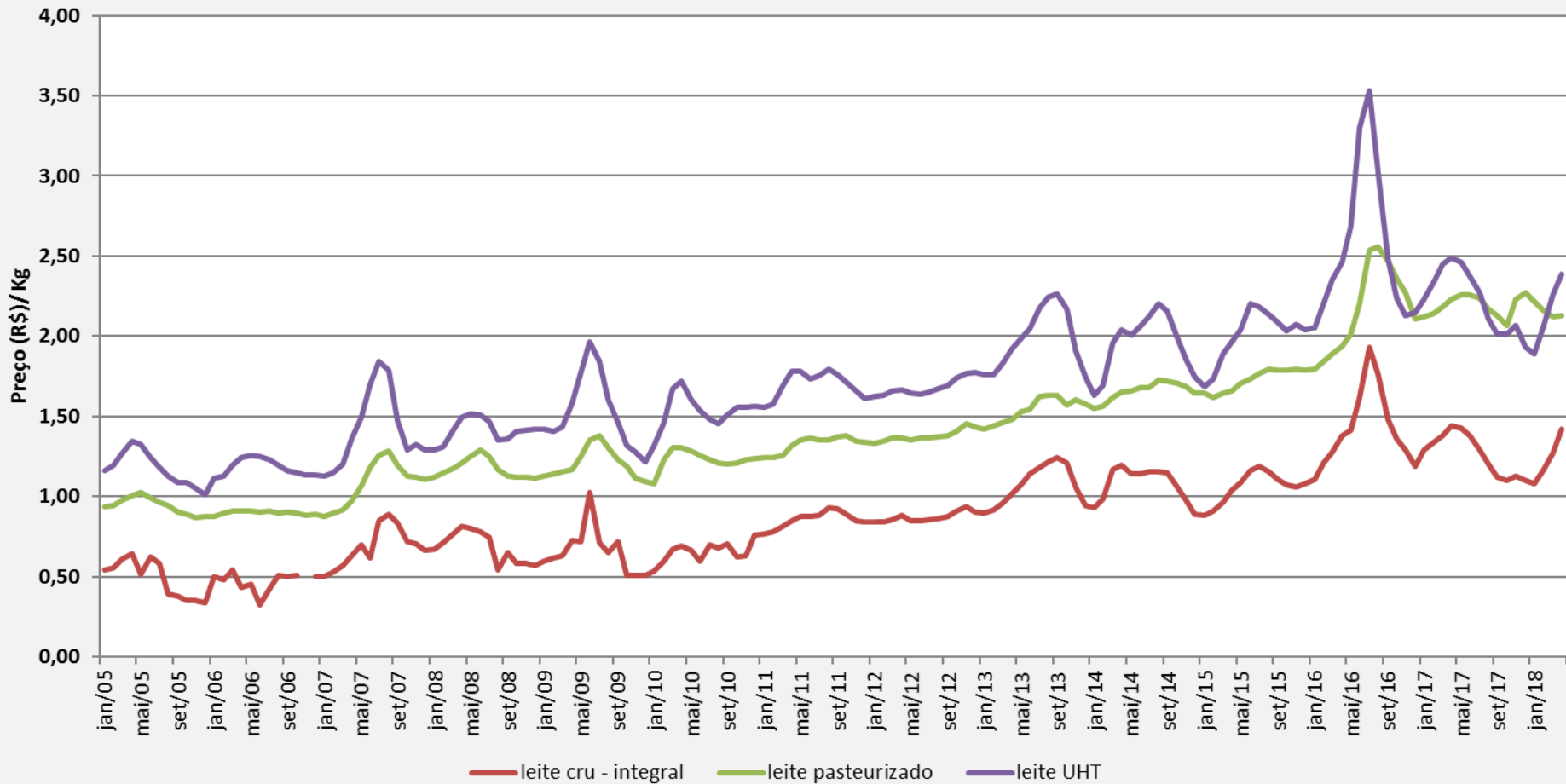


Evolução do preço - SC

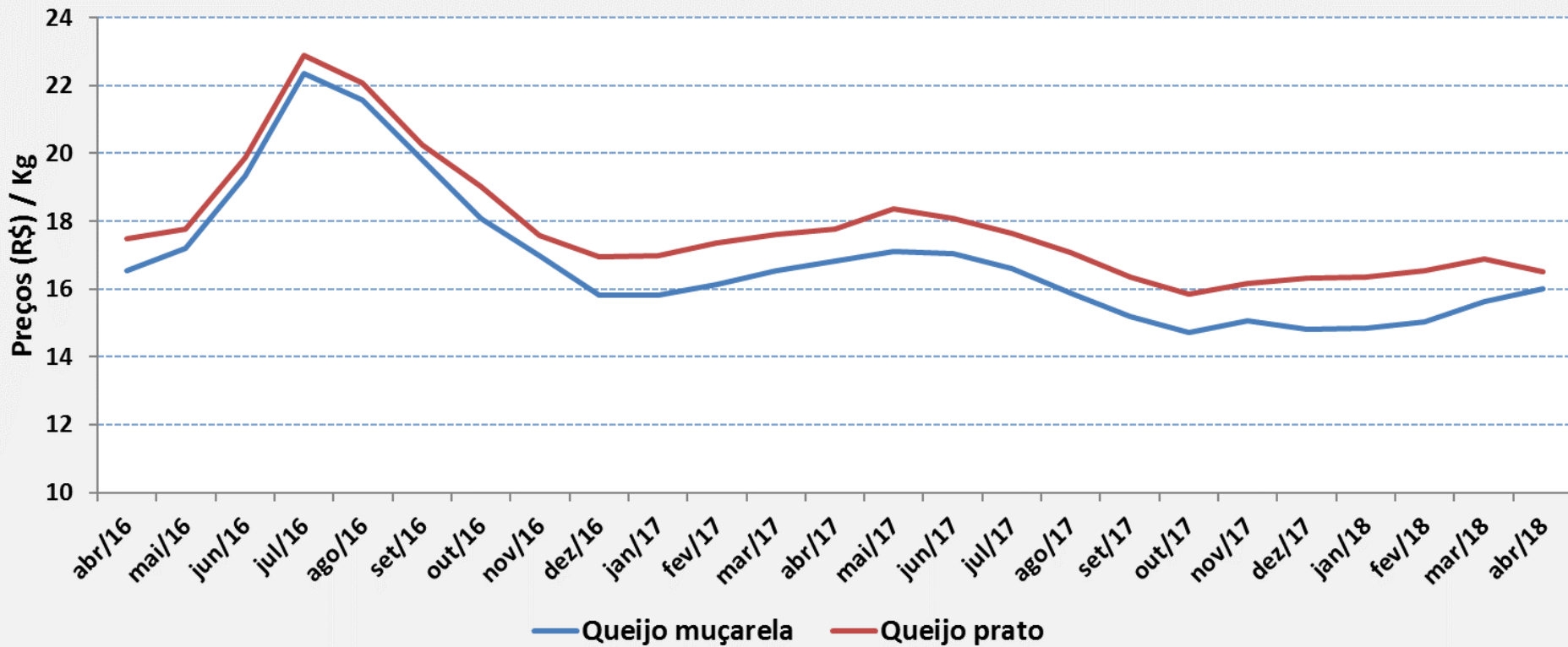


	BR Preço		Evolução /
	Abr 2018		mês passado
Leite cru	1,42	R\$/Kg	+ 11,8 %
Leite pasteurizado	2,13	R\$/Kg	+ 0,5 %
Leite UHT	2,39	R\$/Kg	+ 5,8 %
Queijo prato	16,52	R\$/Kg	- 2,2 %
LPI	14,77	R\$/0,4Kg	- 3,1 %
Manteiga	24,31	R\$/0,2Kg	+ 1,2 %
Queijo muçarela	16,02	R\$/Kg	+ 2,5 %

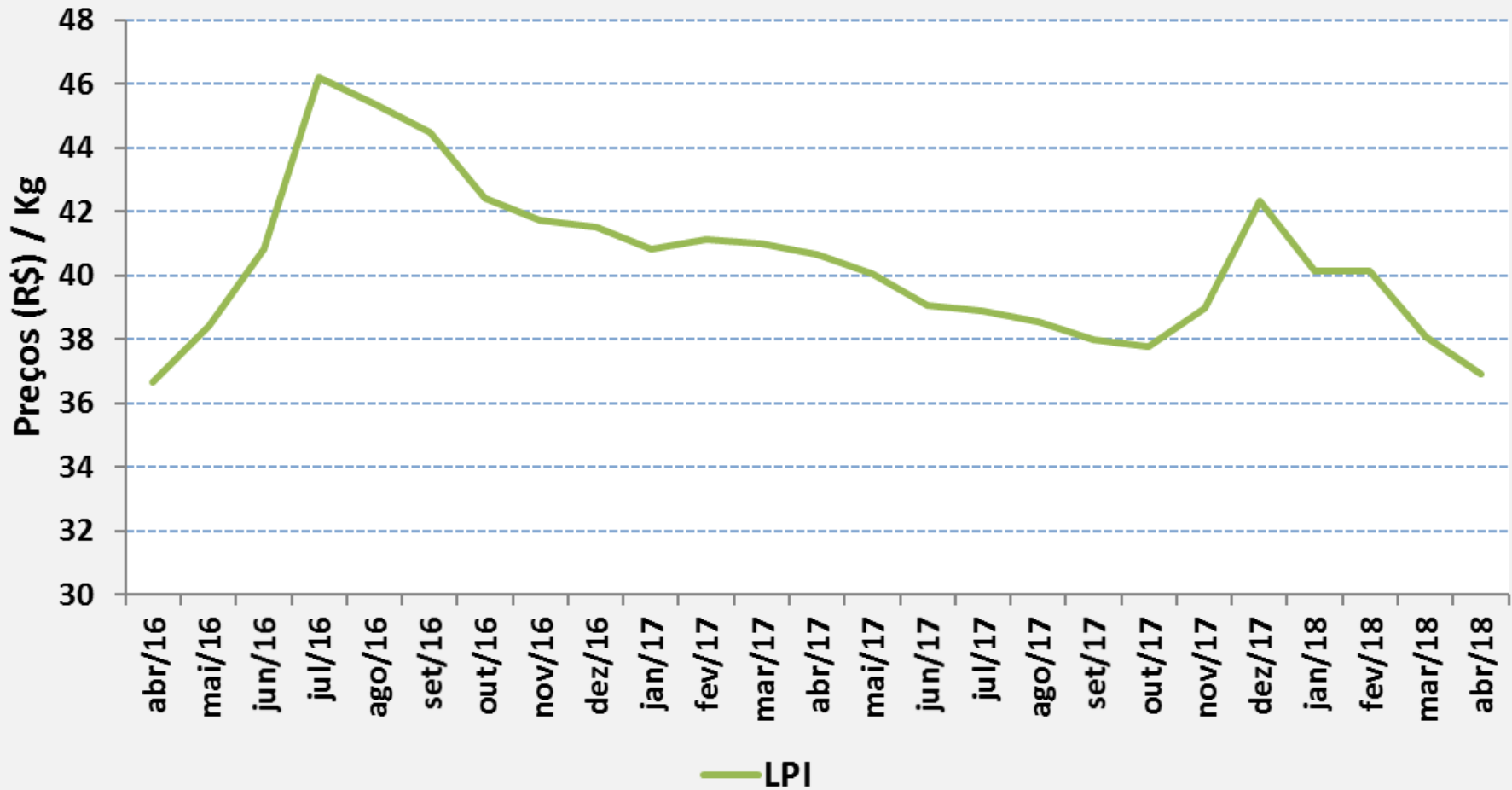
Preço de leite cru, pasteurizado e UHT no atacado (até Abr/18)



Preços médios de queijos muçarela e prato - BRASIL - 2 últimos anos



Preços médios de LPI - BRASIL - 2 últimos anos



Preços médios de manteiga - BRASIL - 2 últimos anos

