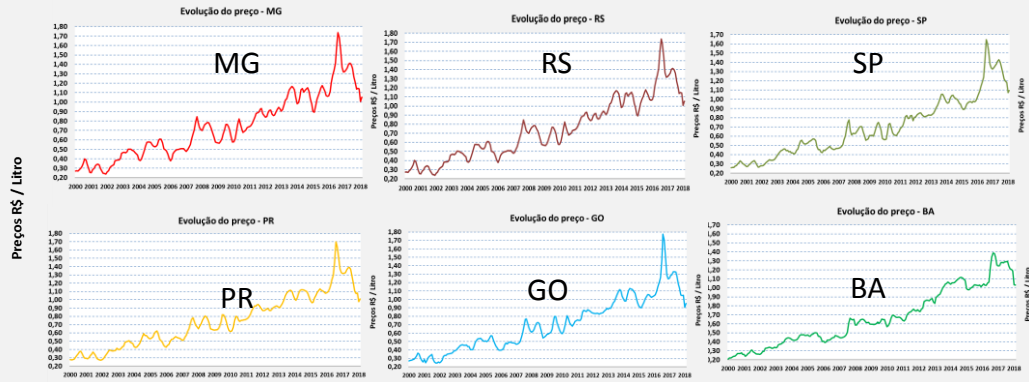
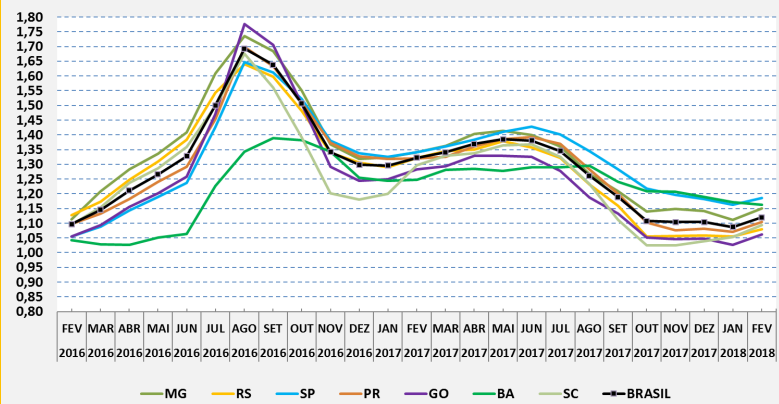


**Preço Leite**

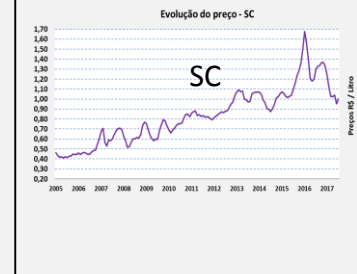
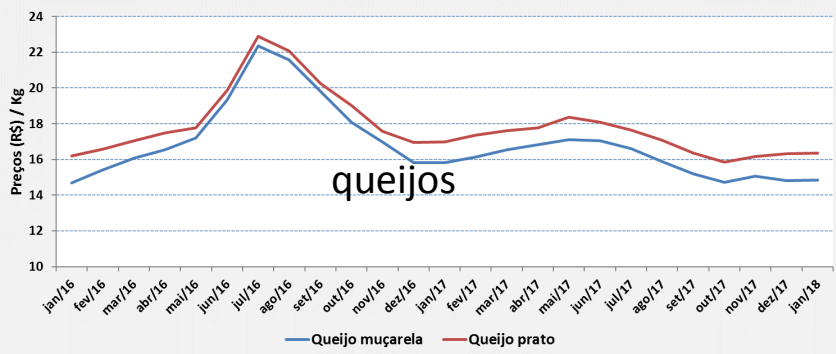
Preço do leite pago ao produtor - Brasil e os 7 estados maiores produtores - 2 últimos anos



**Preço Derivados**

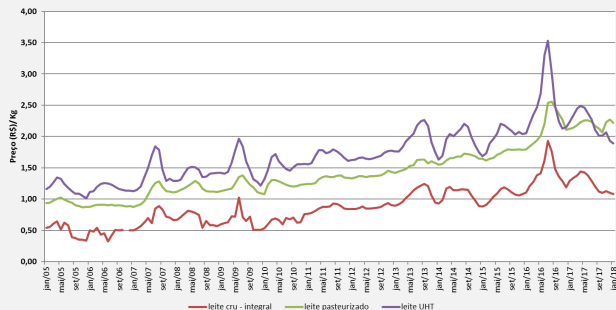
	BR Preço		Evolução /
	Jan 2018		mês passado
Leite cru	1,08 R\$/Kg		- 1,8 %
Leite pasteurizado	2,22 R\$/Kg		- 2,2 %
Leite UHT	1,89 R\$/Kg		- 2,1 %
Queijo prato	16,34 R\$/Kg		+ 0,1 %
LPI	16,05 R\$/0,4Kg		+ 0,8 %
Manteiga	23,69 R\$/0,2Kg		- 1,0 %
Queijo muçarela	14,84 R\$/Kg		+ 0,3 %

Preços médios de queijos muçarela e prato - BRASIL - 2 últimos anos



Fonte: [CEPEA](#)

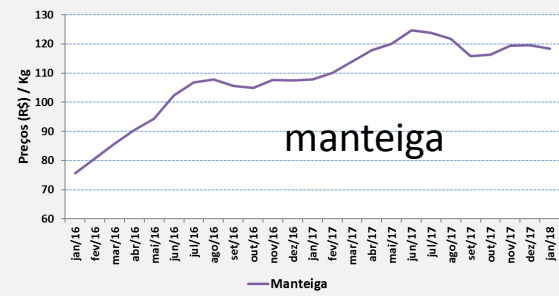
Preço de leite cru, pasteurizado e UHT no atacado (até Jan/18)



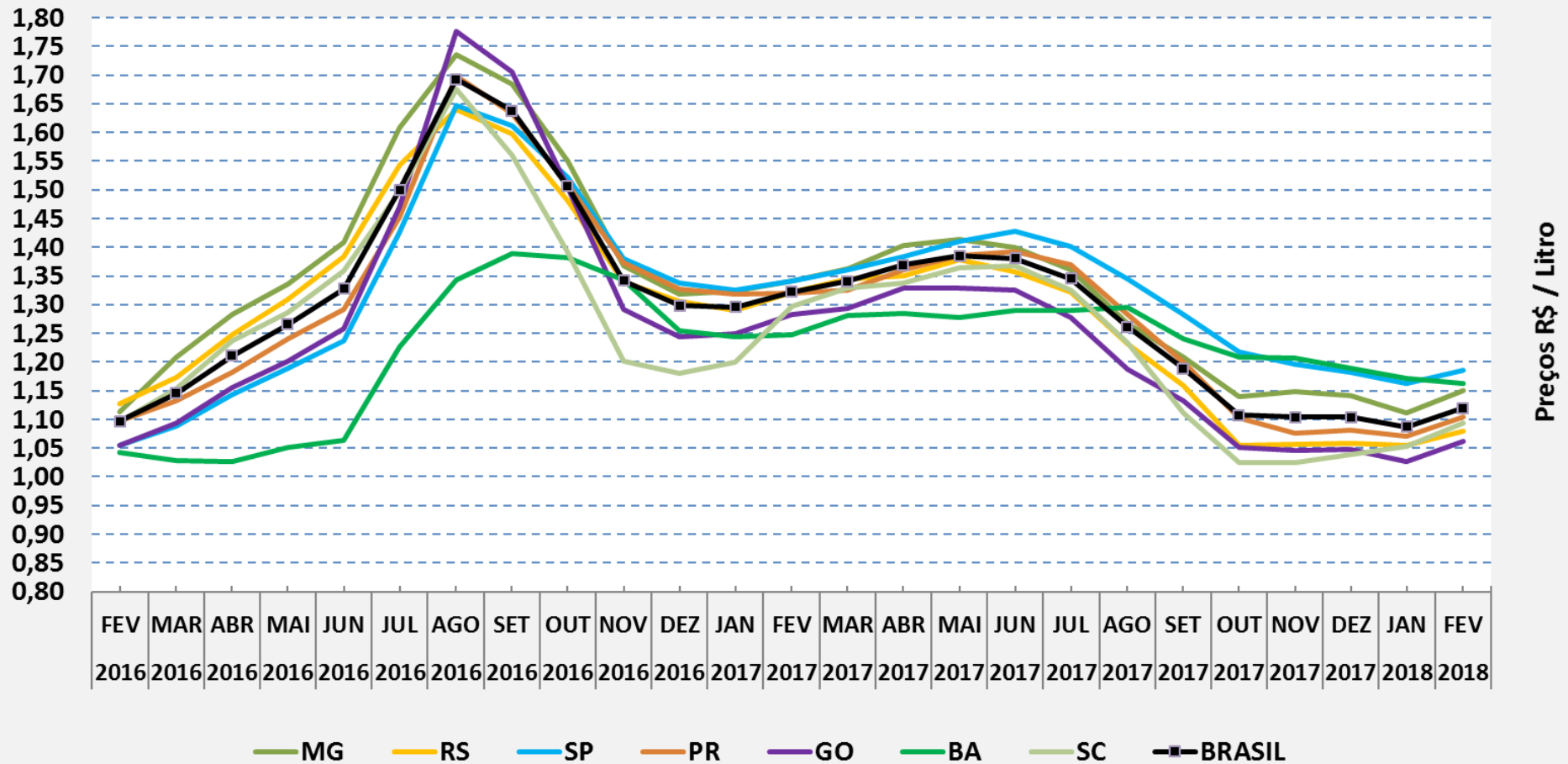
Preços médios de LPI - BRASIL - 2 últimos anos



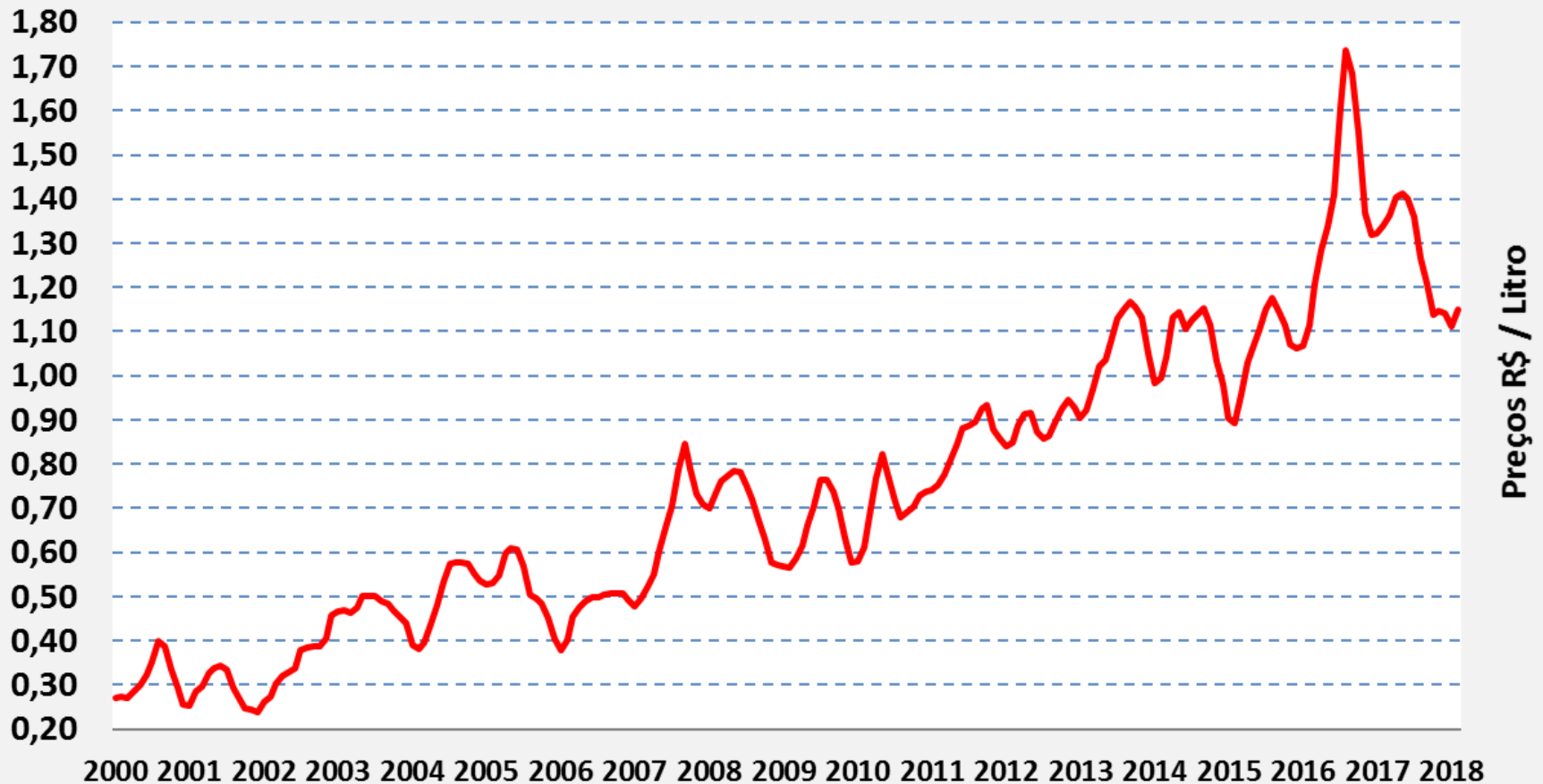
Preços médios de manteiga - BRASIL - 2 últimos anos



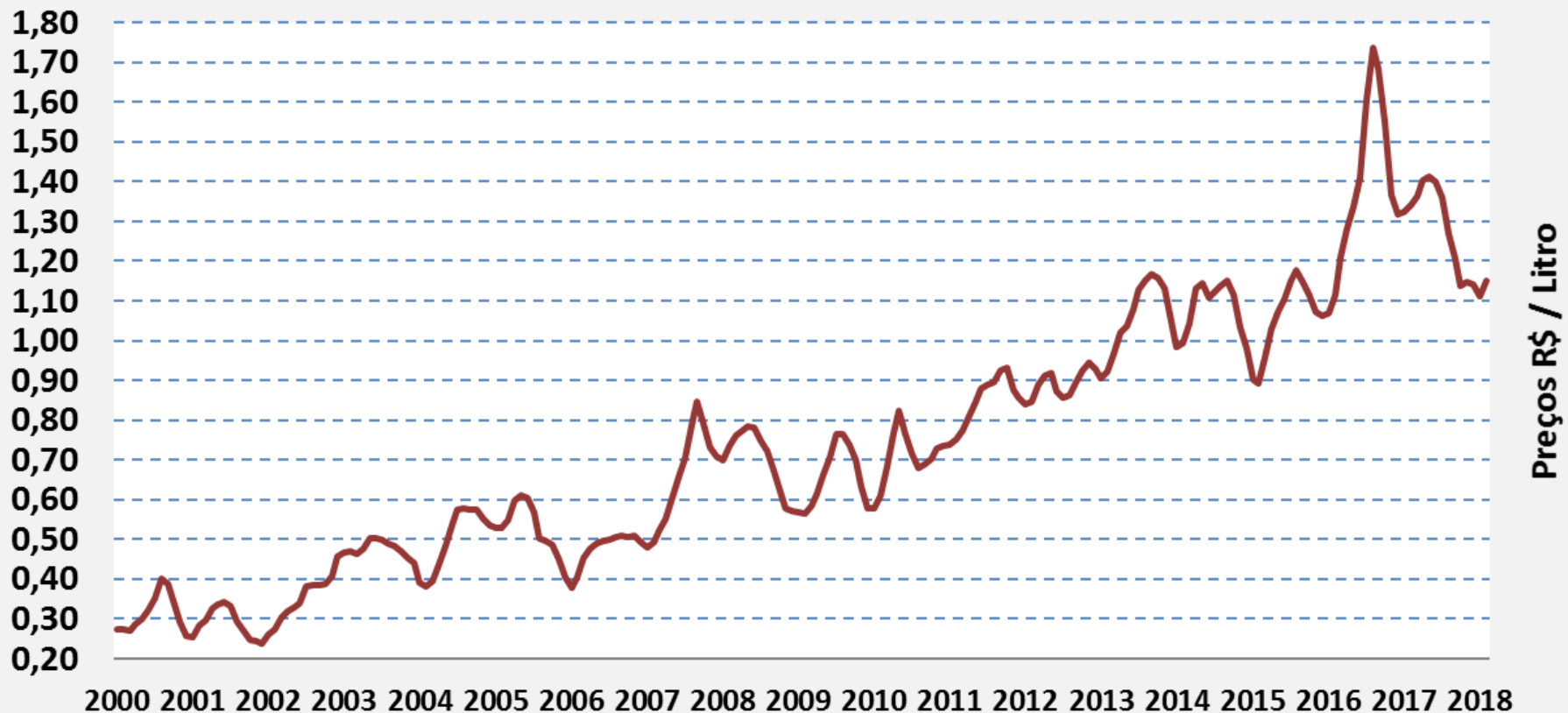
### Preço do leite pago ao produtor - Brasil e os 7 estados maiores produtores - 2 últimos anos



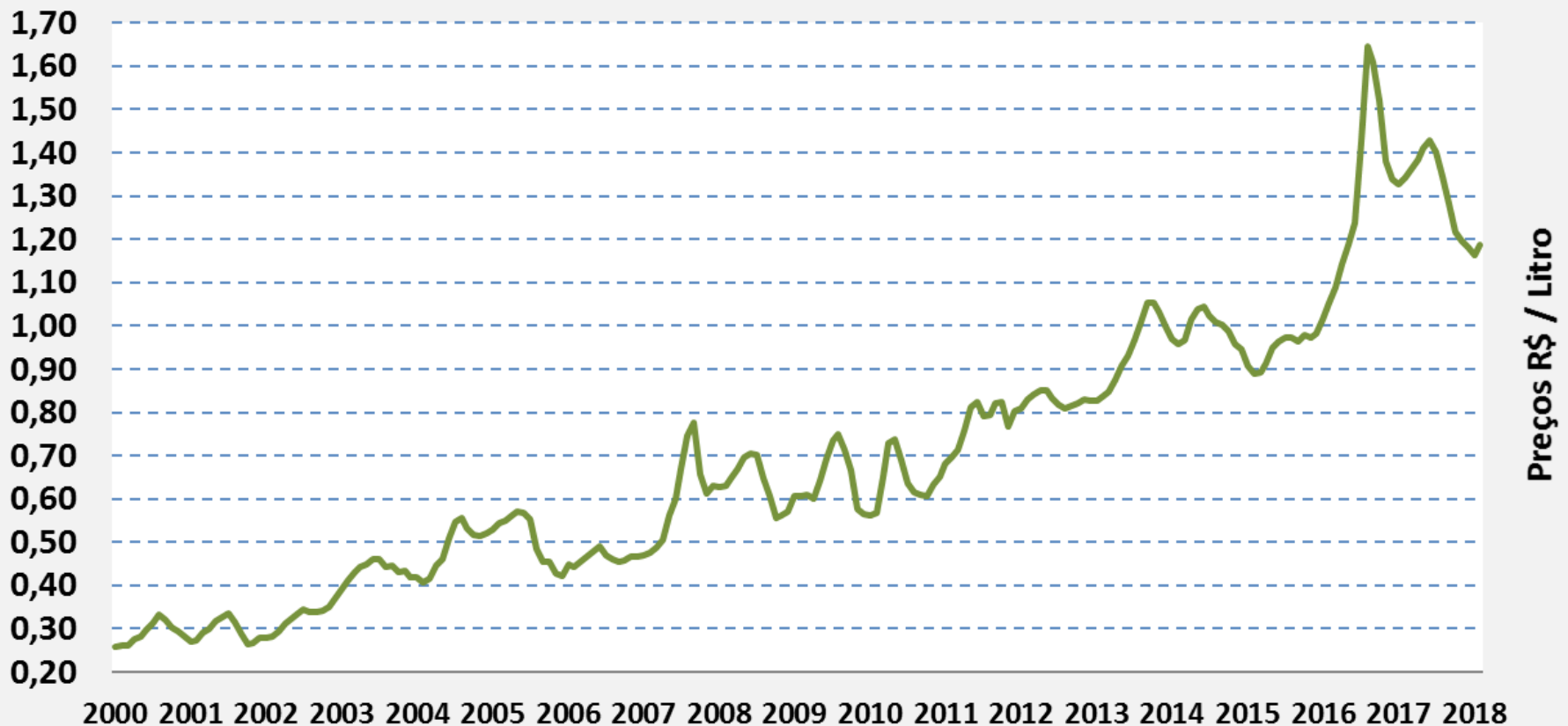
## Evolução do preço - MG



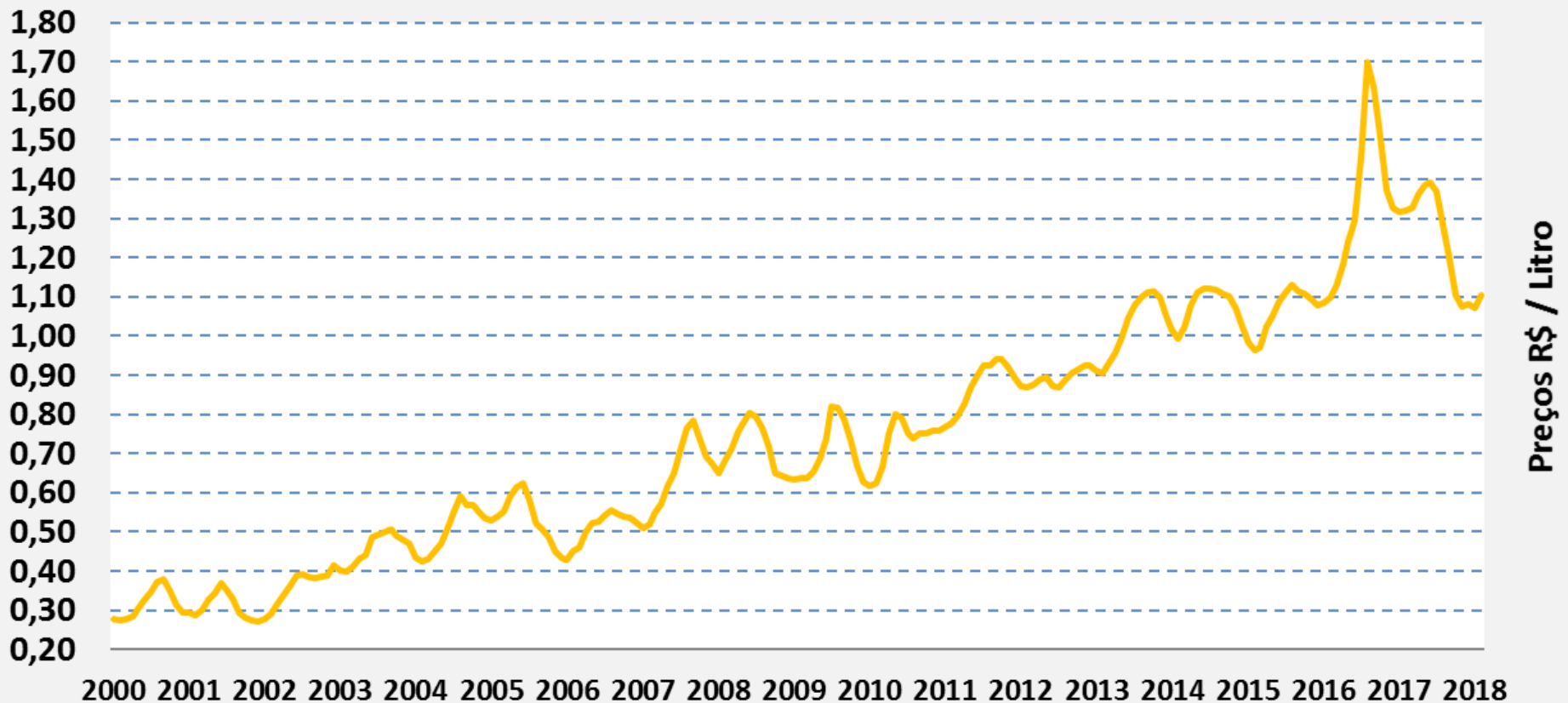
## Evolução do preço - RS



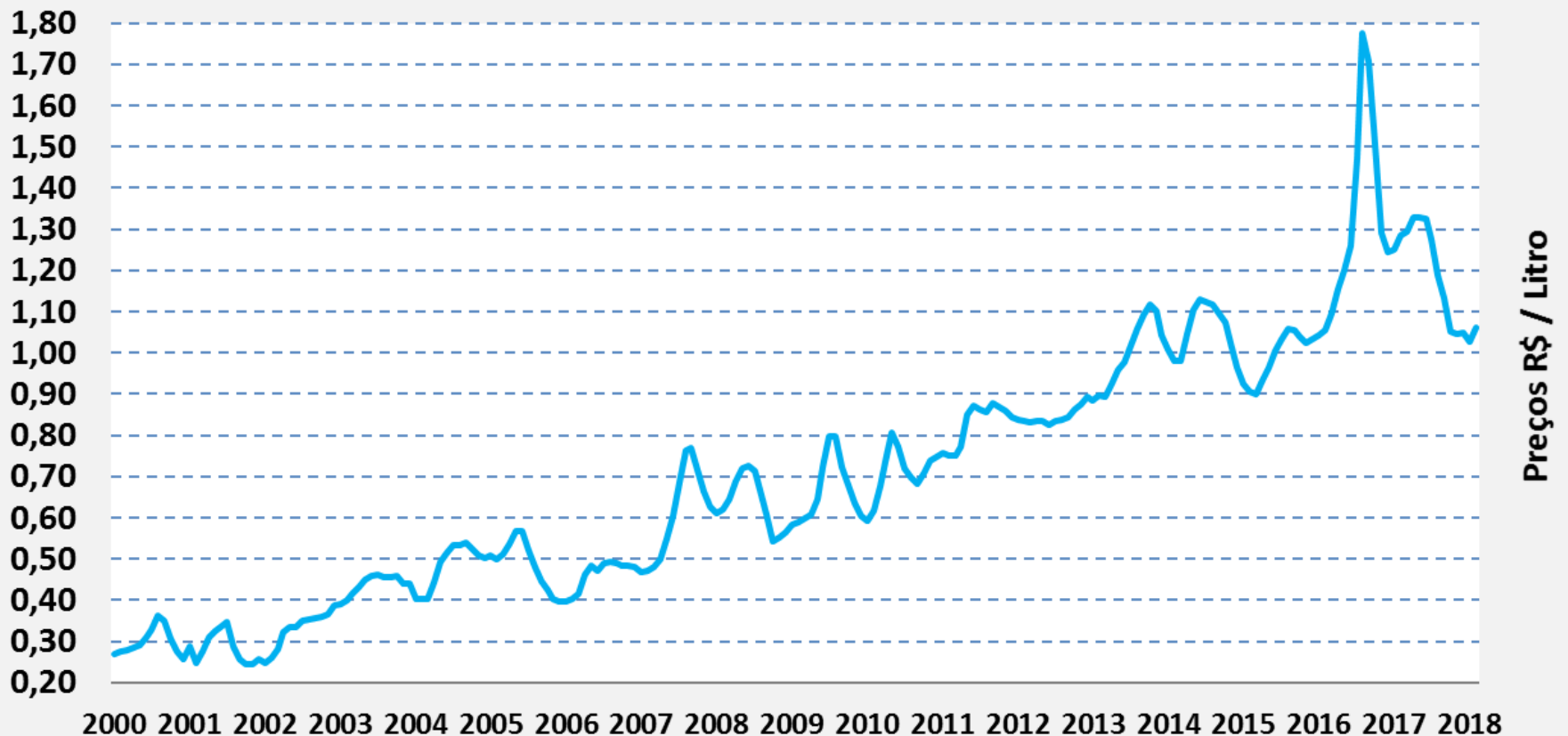
## Evolução do preço - SP



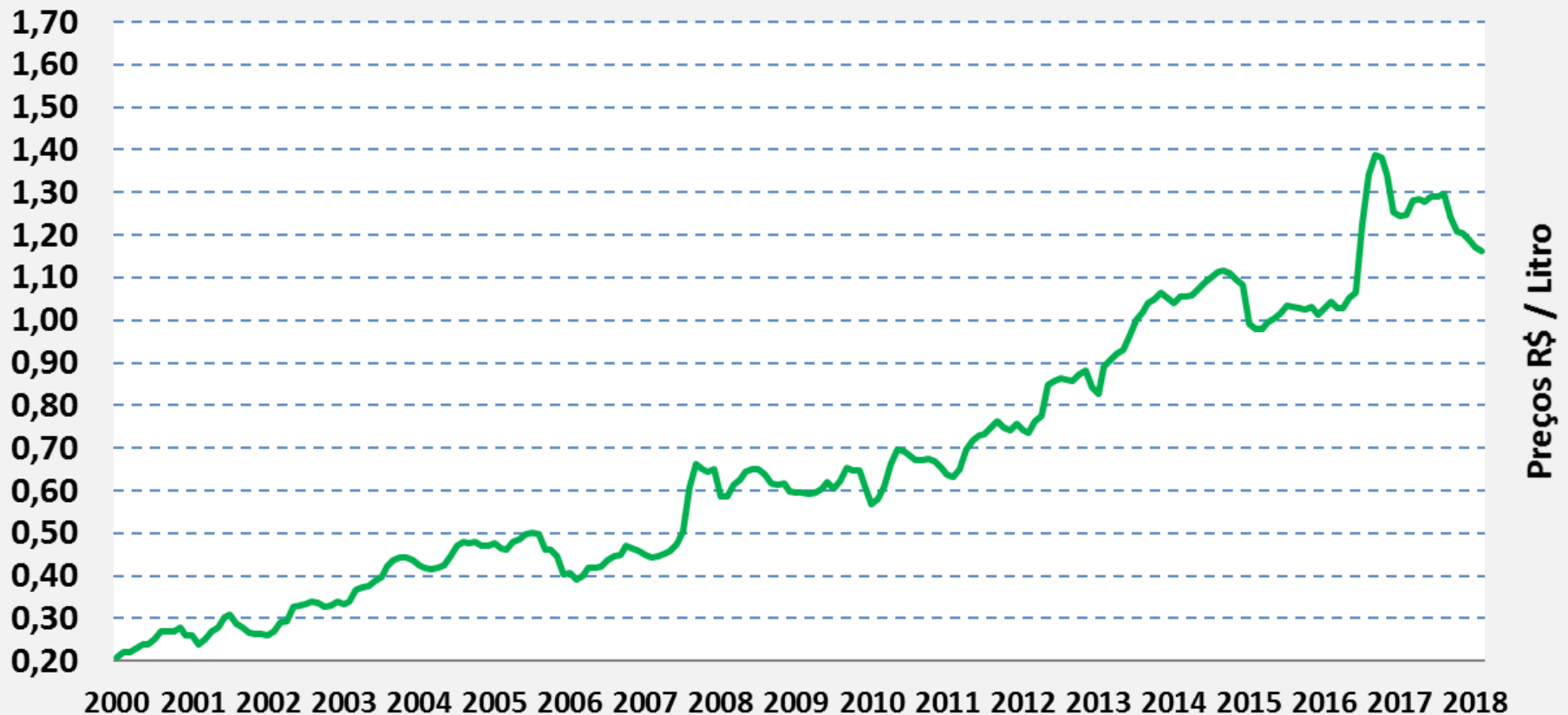
## Evolução do preço - PR



## Evolução do preço - GO

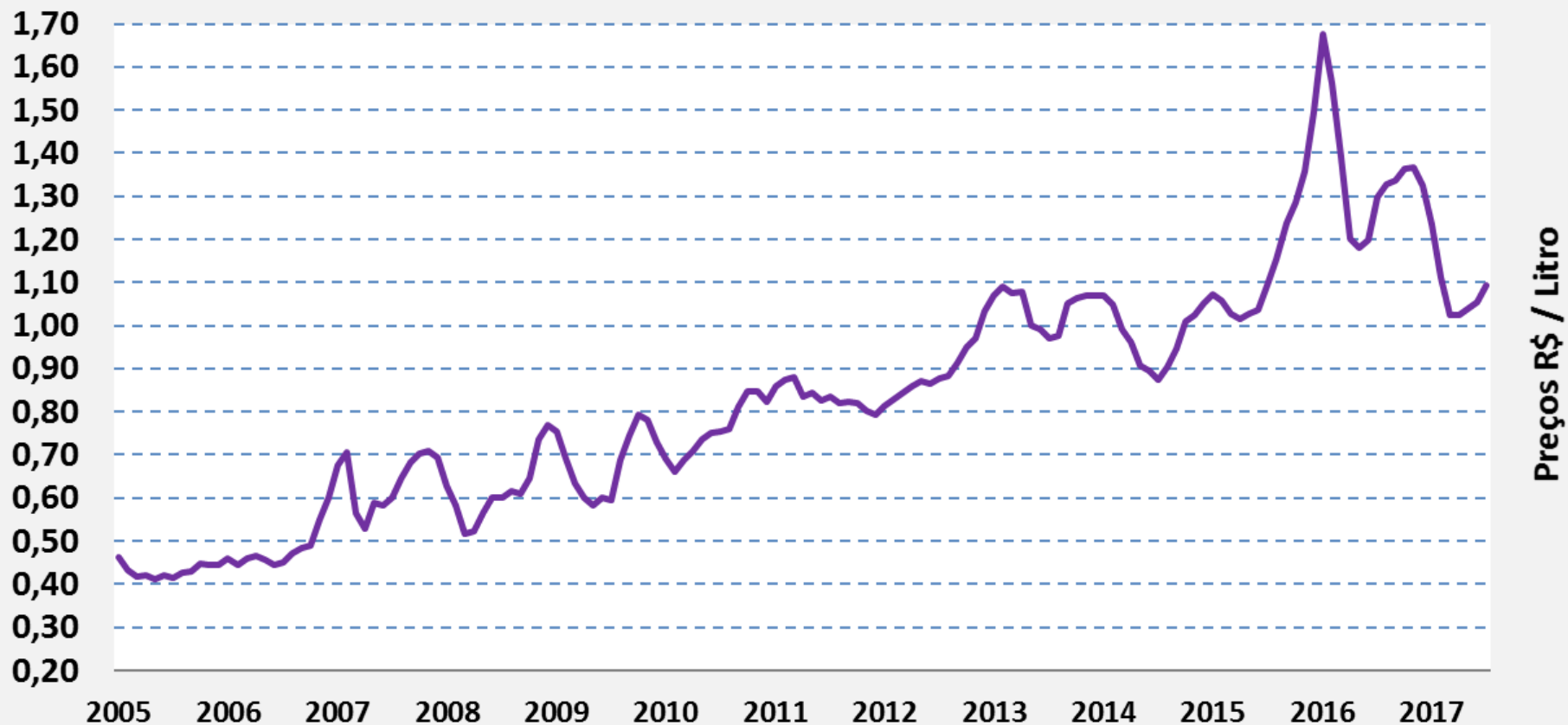


## Evolução do preço - BA



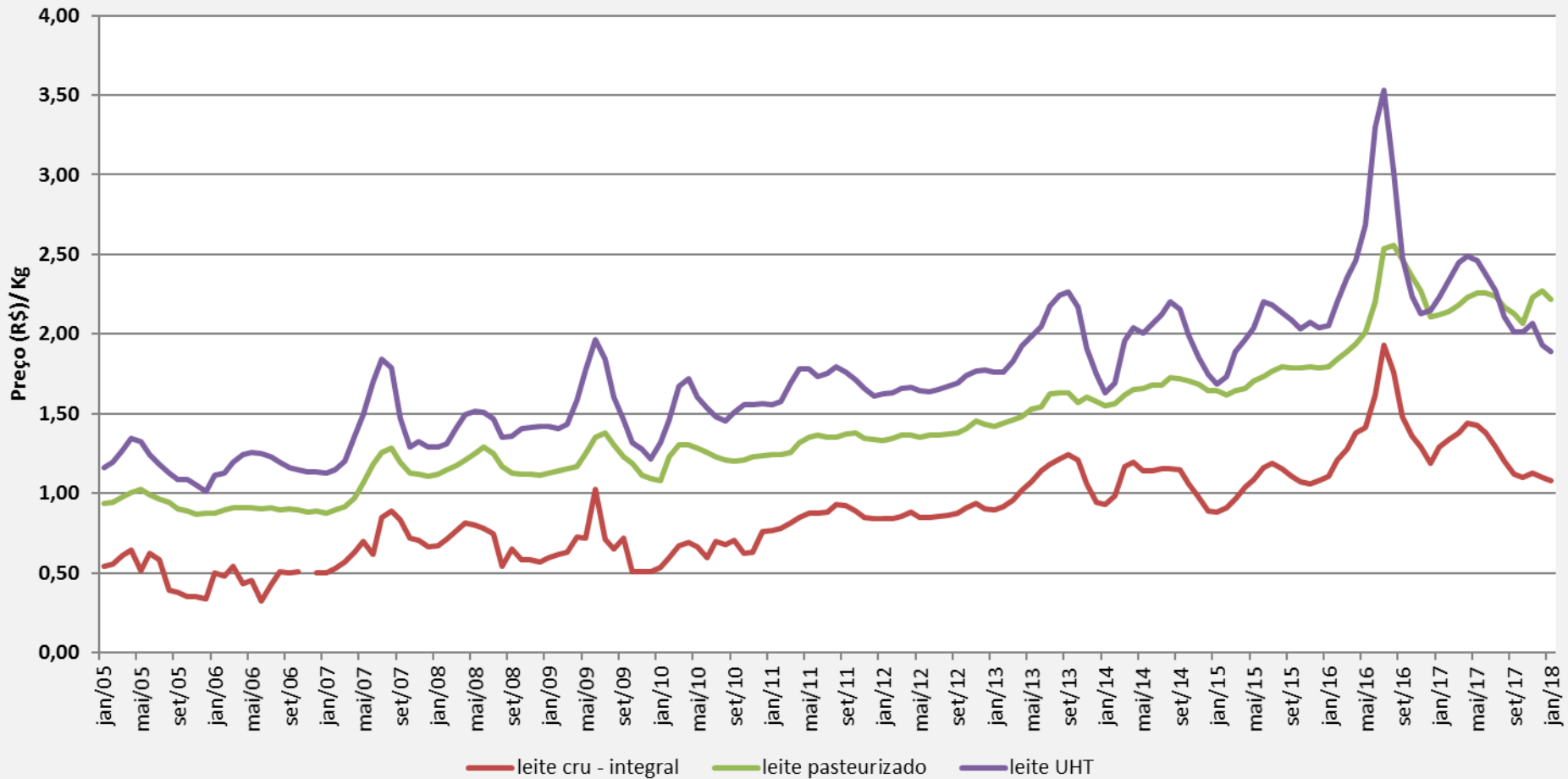


## Evolução do preço - SC

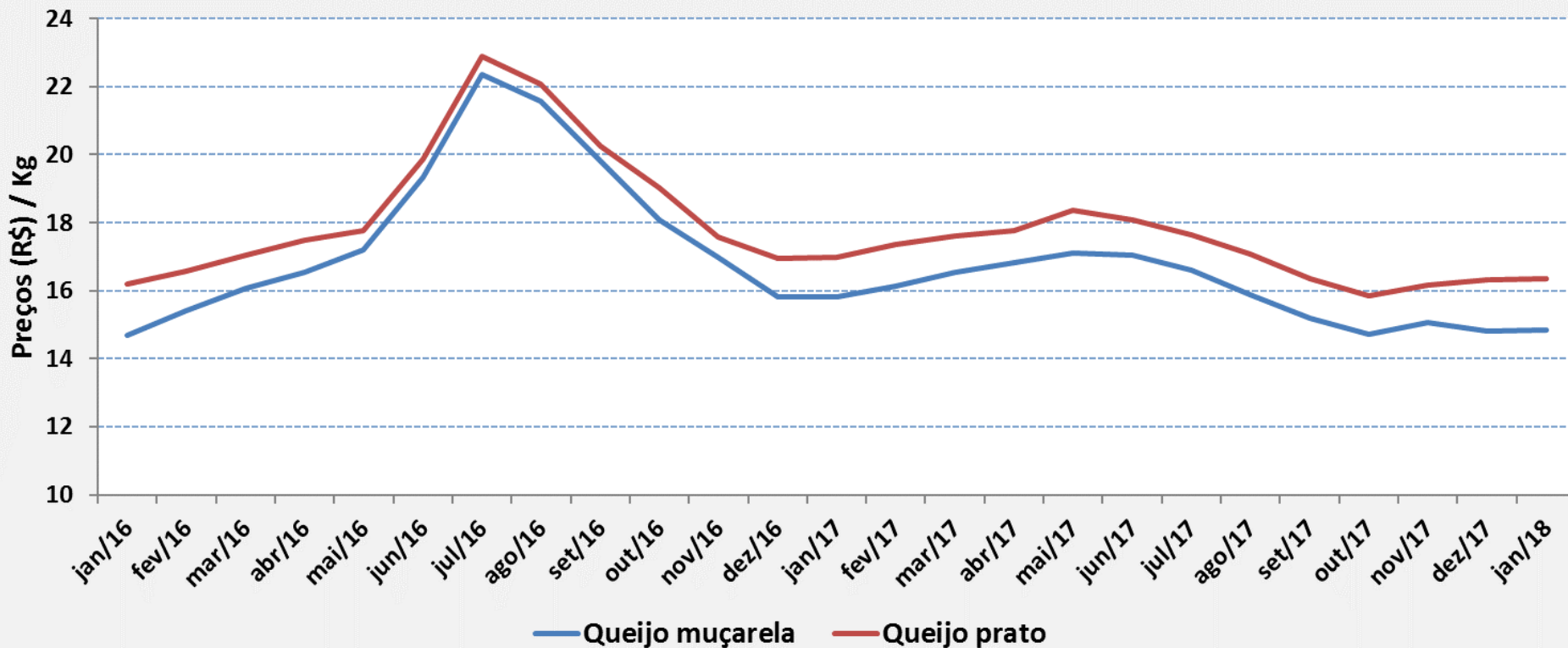


	BR Preço Jan 2018		Evolução / mês passado
Leite cru	1,08	R\$/Kg	- 1,8 %
Leite pasteurizado	2,22	R\$/Kg	- 2,2 %
Leite UHT	1,89	R\$/Kg	- 2,1 %
Queijo prato	16,34	R\$/Kg	+ 0,1 %
LPI	16,05	R\$/0,4Kg	+ 0,8 %
Manteiga	23,69	R\$/0,2Kg	- 1,0 %
Queijo muçarela	14,84	R\$/Kg	+ 0,3 %

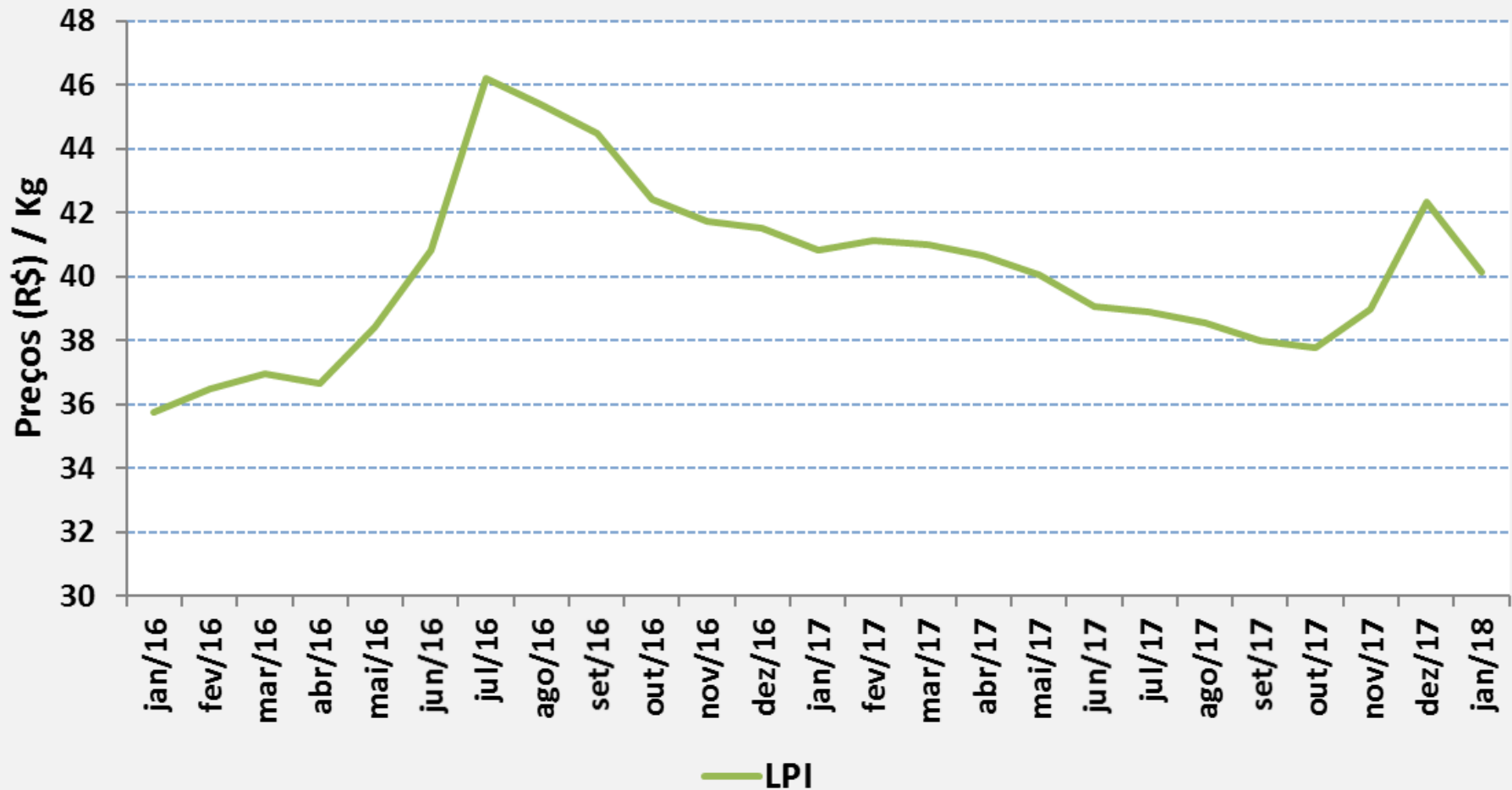
## Preço de leite cru, pasteurizado e UHT no atacado (até Jan/18)



### Preços médios de queijos muçarela e prato - BRASIL - 2 últimos anos



## Preços médios de LPI - BRASIL - 2 últimos anos



## Preços médios de manteiga - BRASIL - 2 últimos anos

