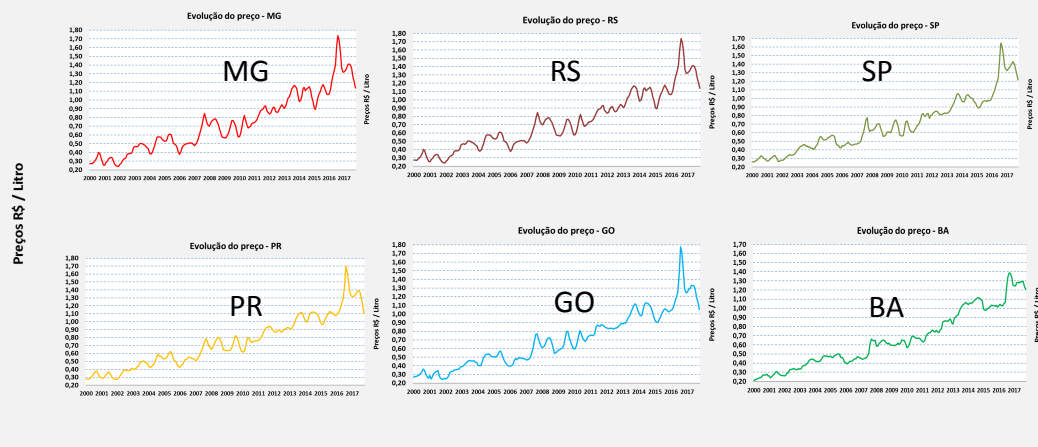
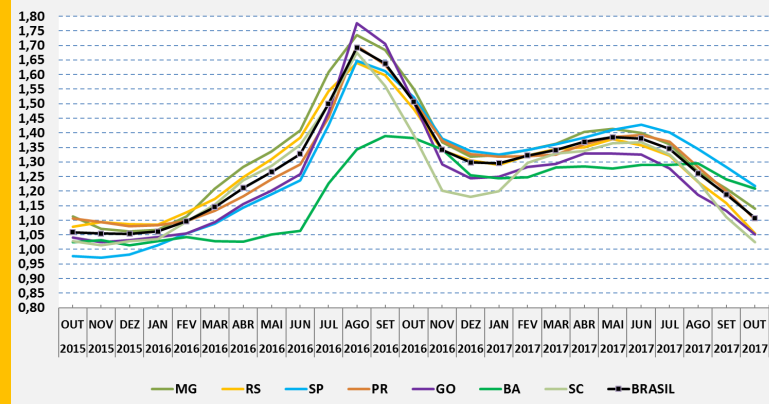


**Preço Leite**

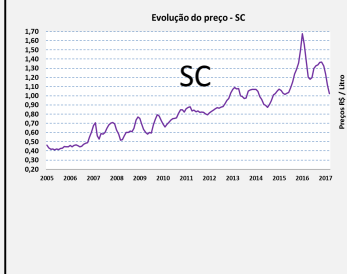
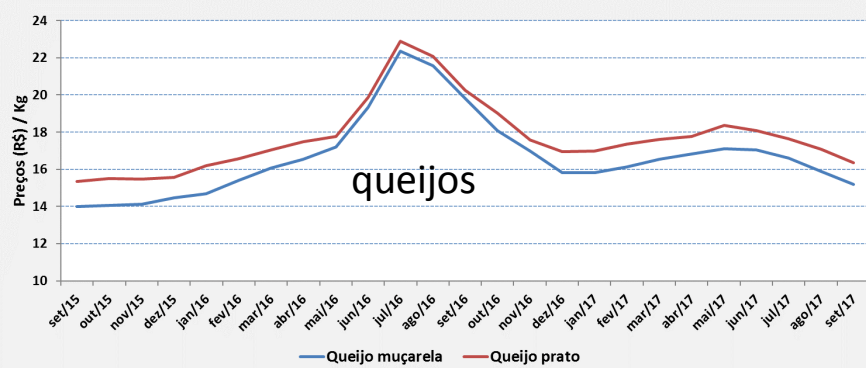
Preço do leite pago ao produtor - Brasil e os 7 estados maiores produtores - 2 últimos anos



**Preço Derivados**

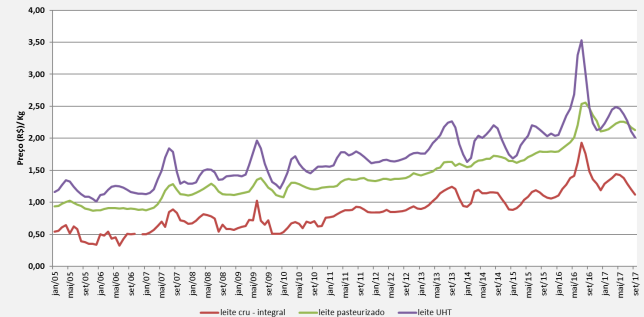
	BR Preço		Evolução / mês passado
Leite cru	1,12 R\$/Kg		- 6,7%
Leite pasteurizado	2,13 R\$/Kg		- 1,8%
Leite UHT	2,01 R\$/Kg		- 4,7%
Queijo prato	16,36 R\$/Kg		- 4,3%
LPI	15,19 R\$/0,4Kg		- 1,5%
Manteiga	23,15 R\$/0,2Kg		- 5,0%
Queijo muçarela	15,2 R\$/Kg		- 4,2%

Preços médios de queijos muçarela e prato - BRASIL - 2 últimos anos

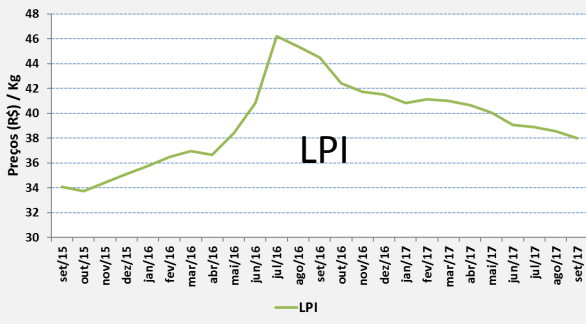


Fonte: [CEPEA](http://CEPEA)

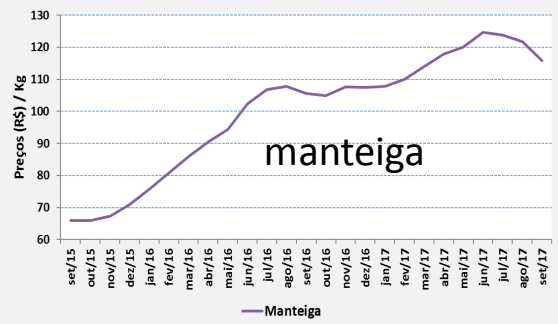
Preço de leite cru, pasteurizado e UHT no atacado (até Set/17)



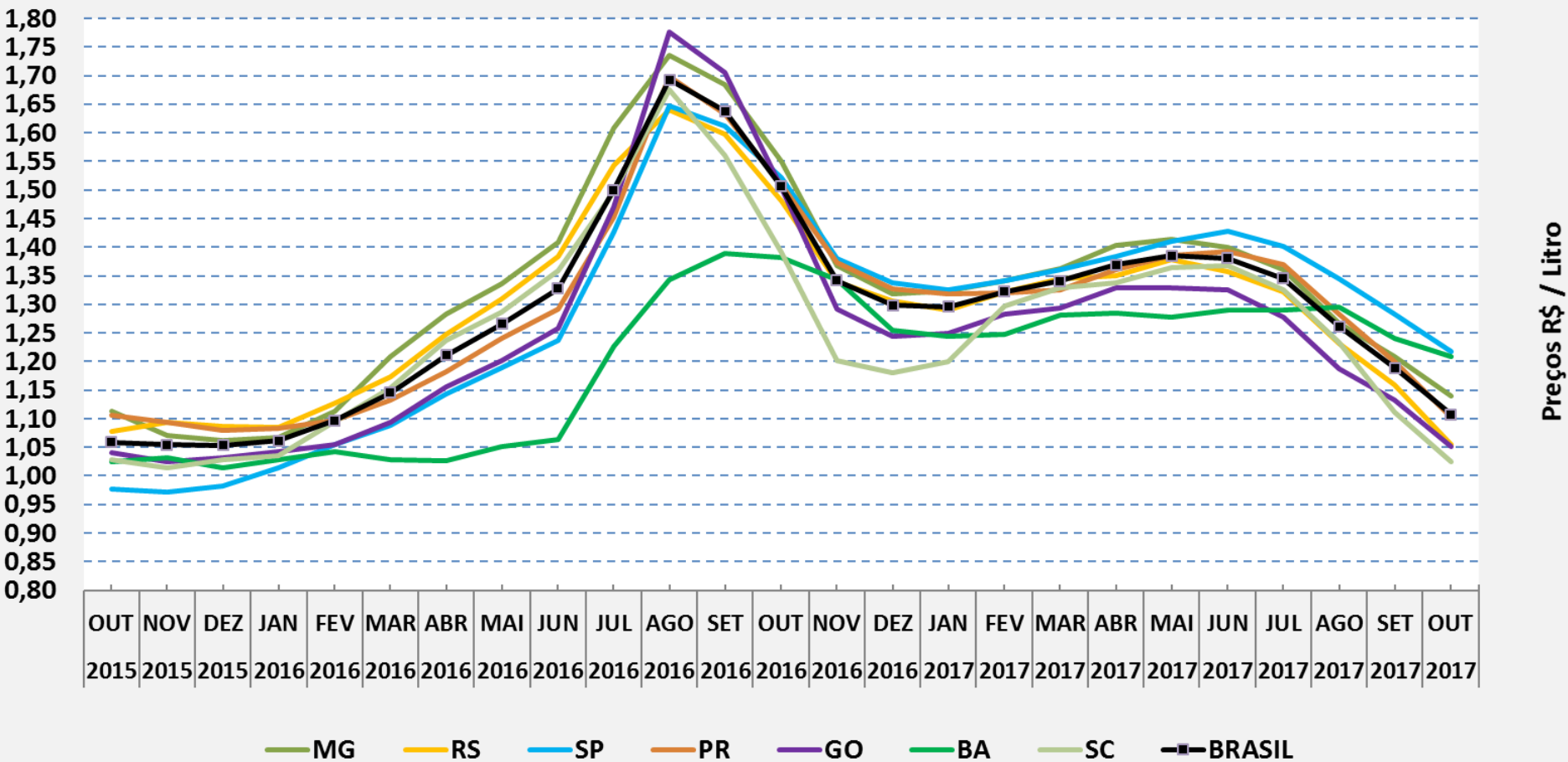
Preços médios de LPI - BRASIL - 2 últimos anos



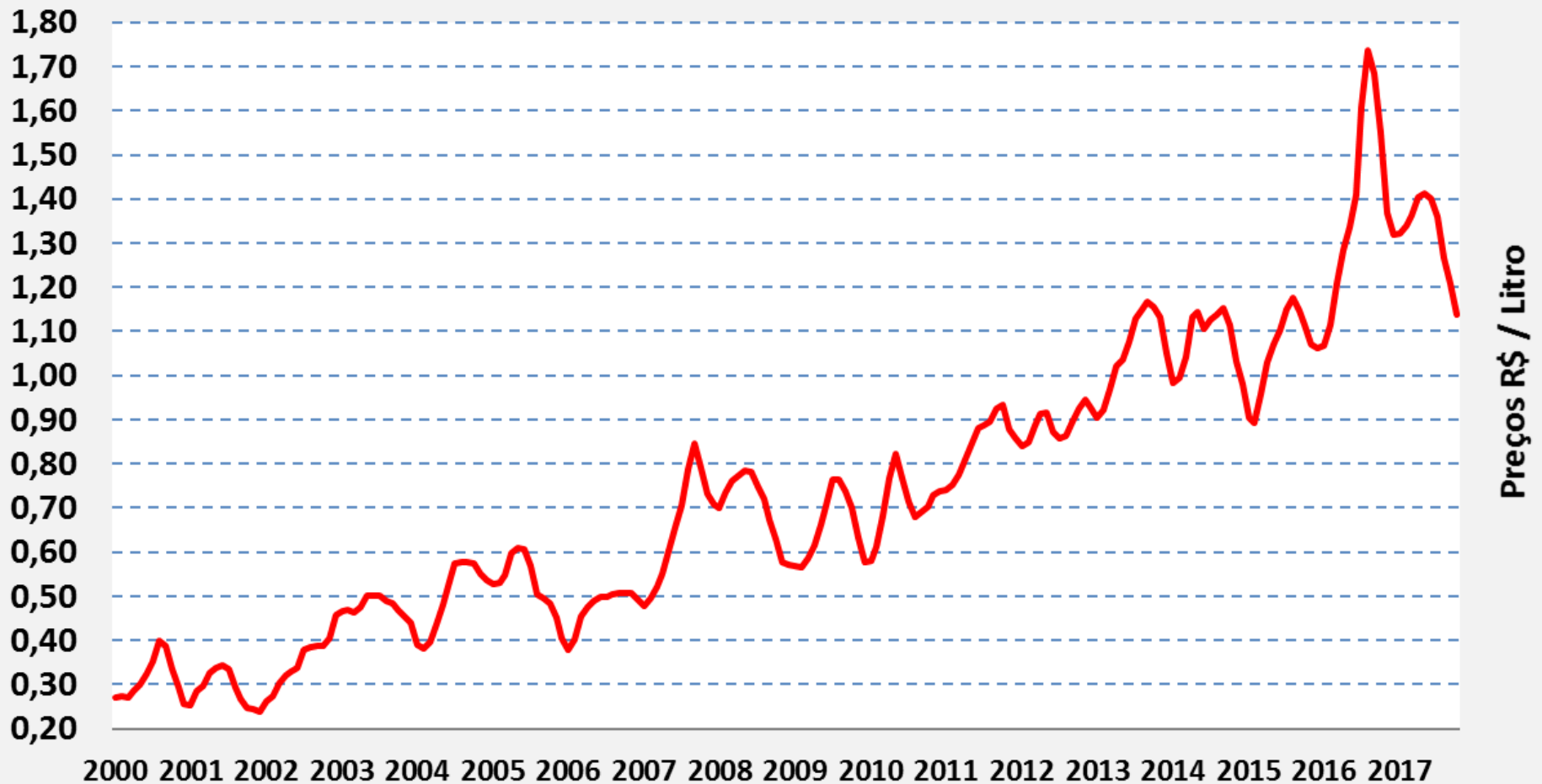
Preços médios de manteiga - BRASIL - 2 últimos anos



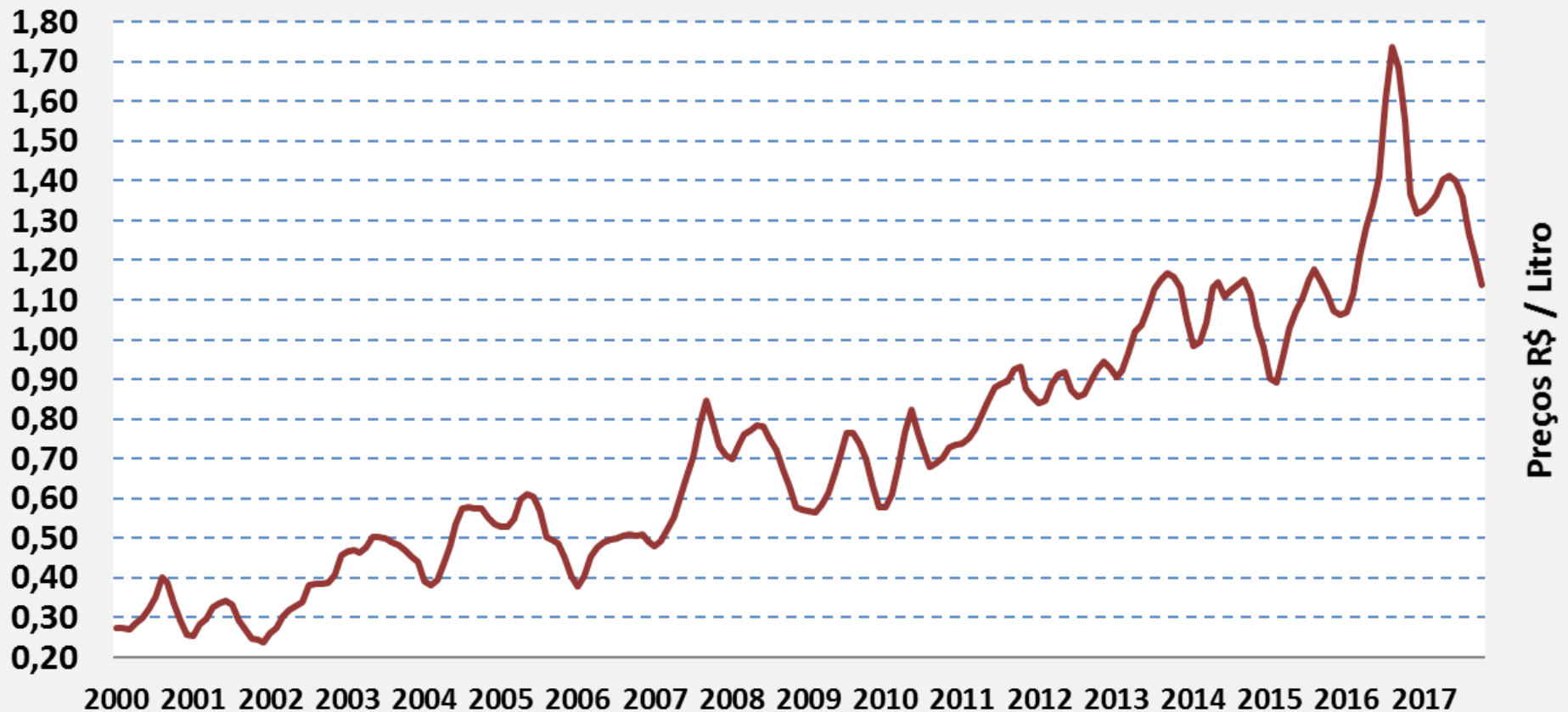
**Preço do leite pago ao produtor - Brasil e os 7 estados maiores produtores - 2 últimos anos**



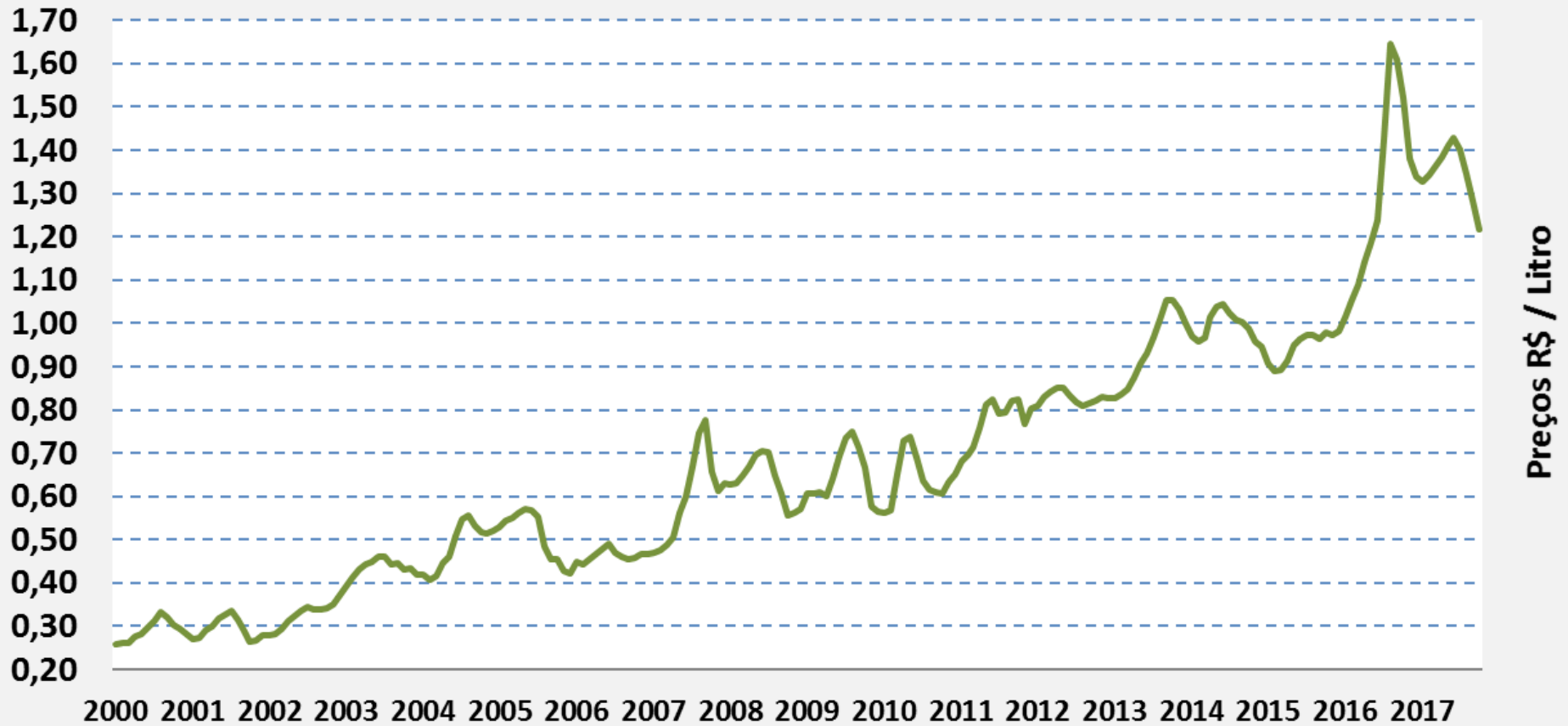
## Evolução do preço - MG



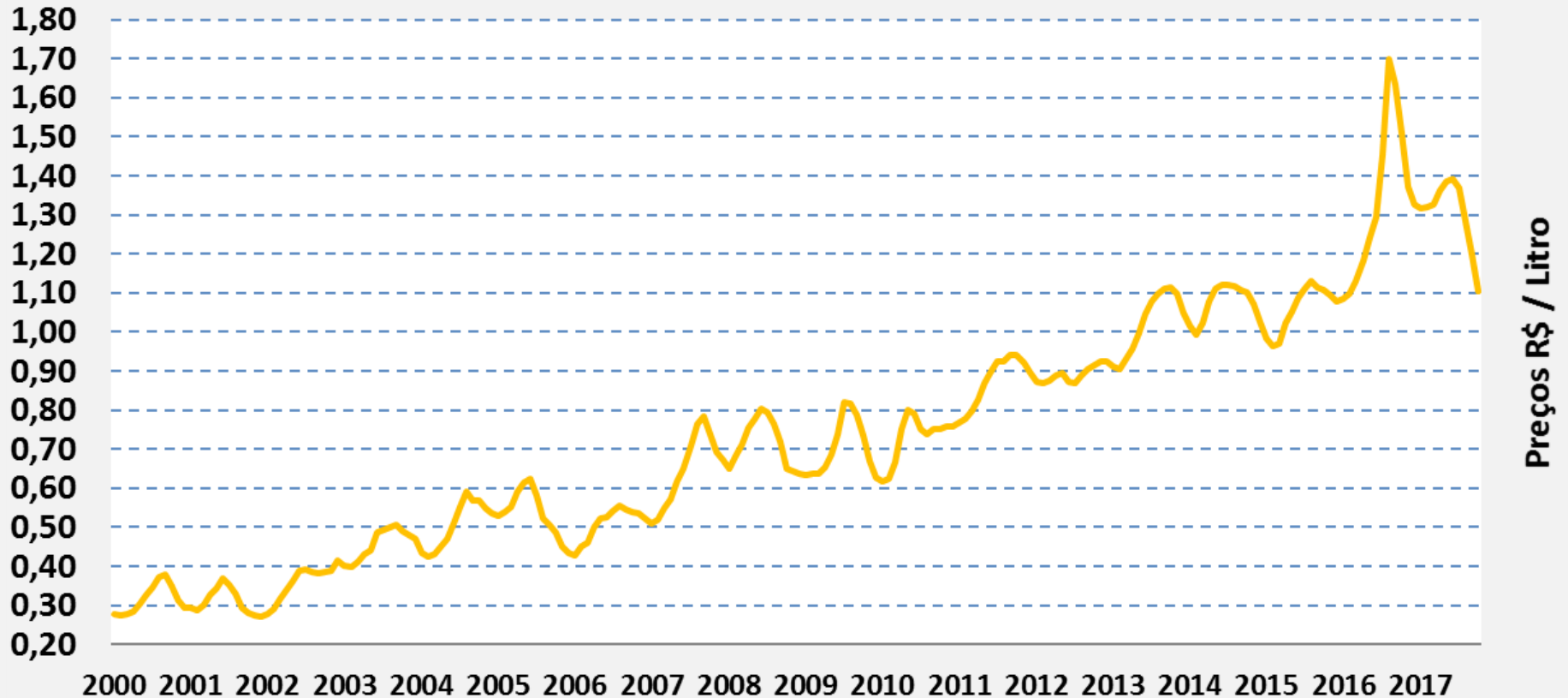
## Evolução do preço - RS



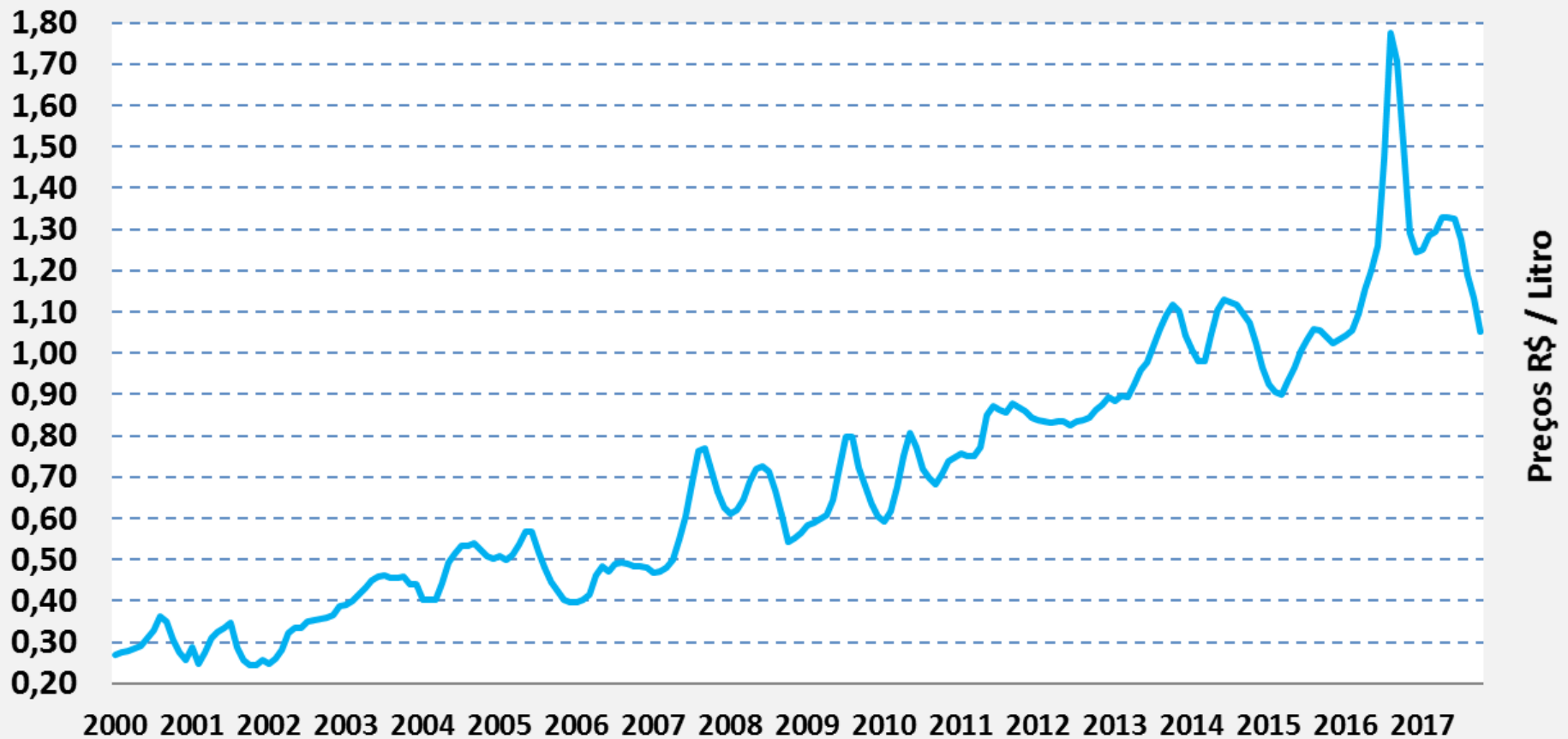
## Evolução do preço - SP



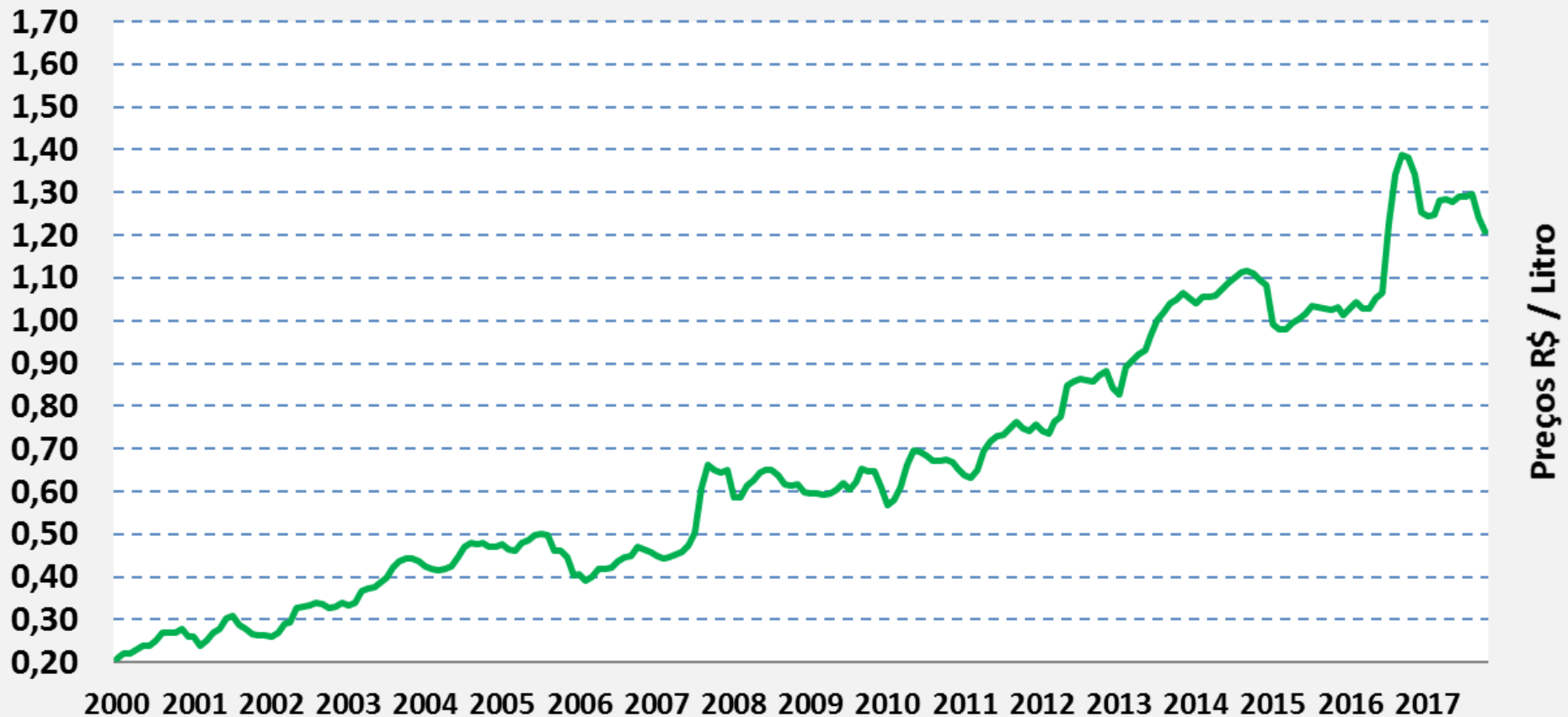
## Evolução do preço - PR



## Evolução do preço - GO

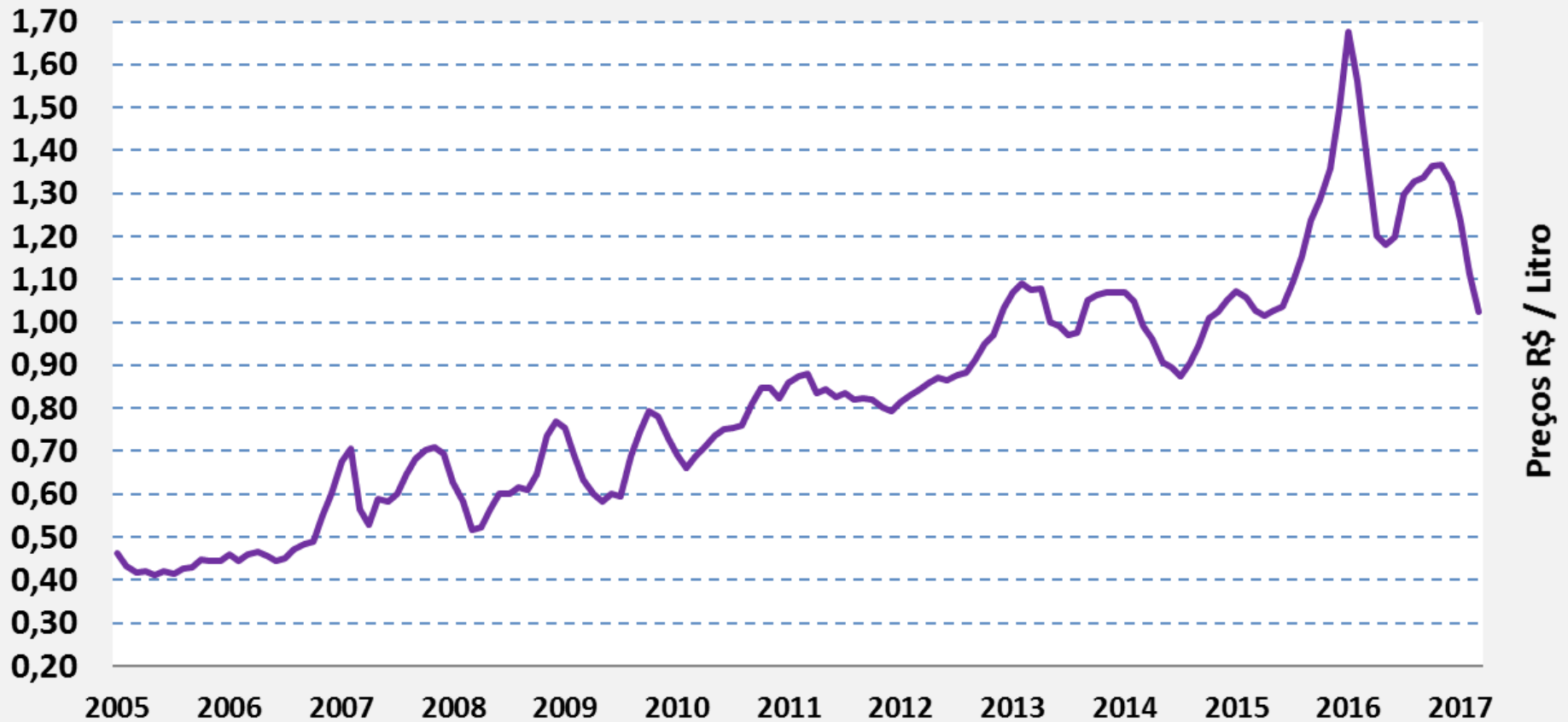


## Evolução do preço - BA



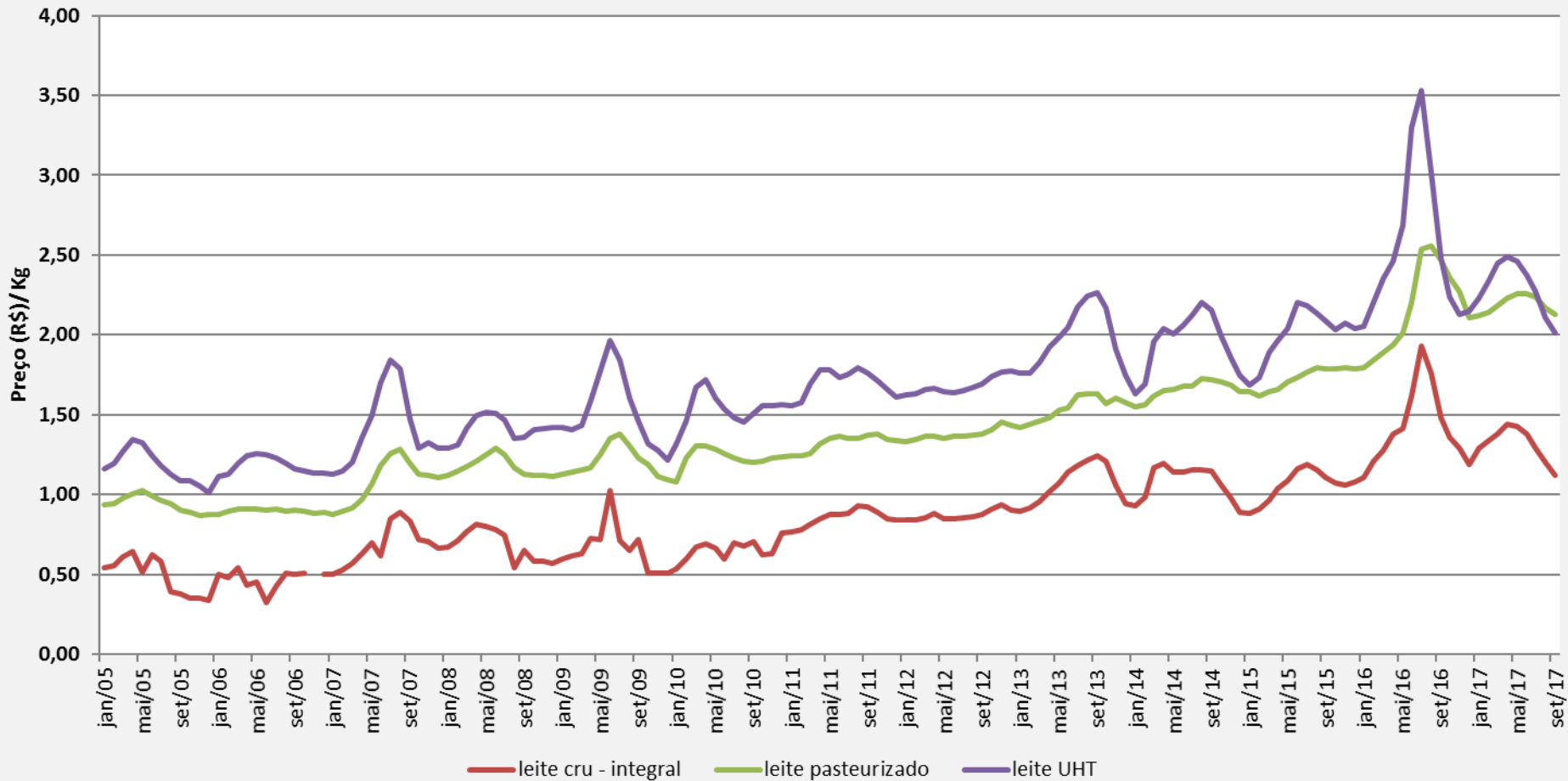


## Evolução do preço - SC

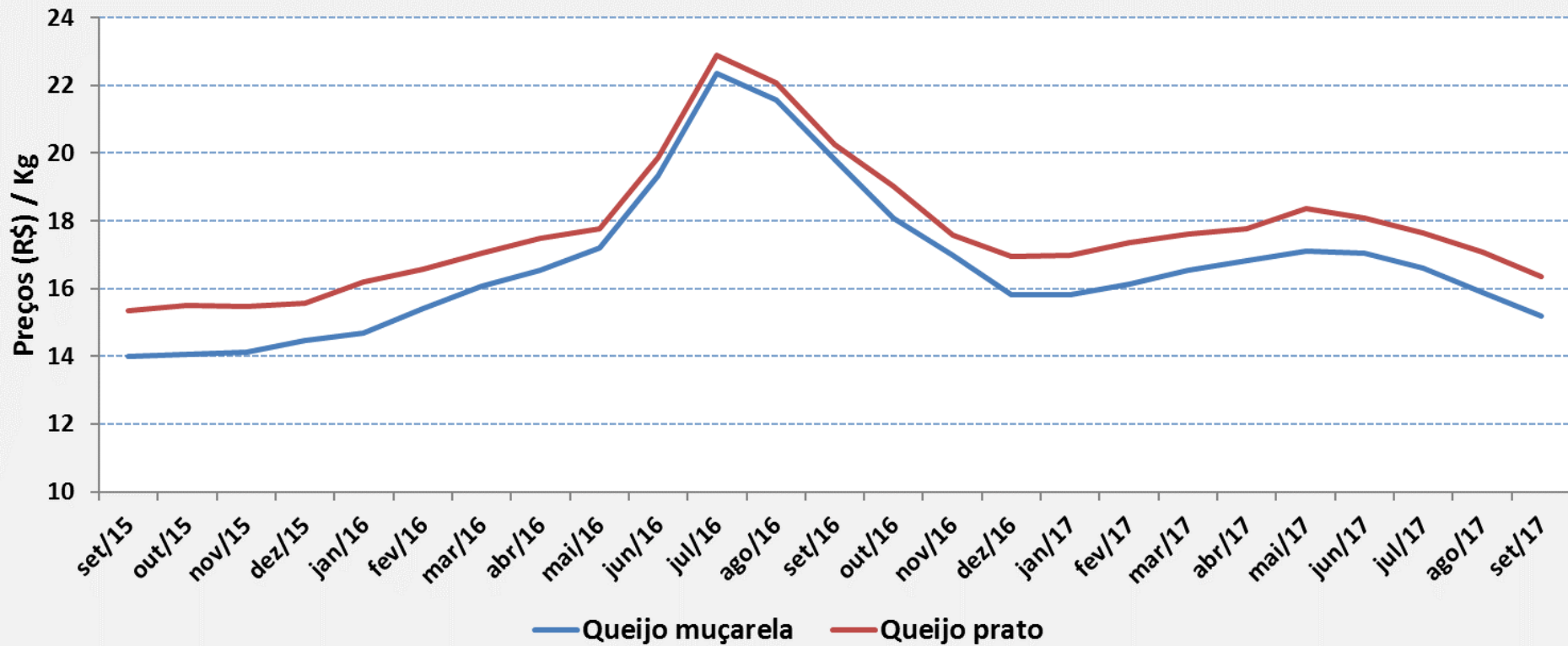


	BR Preço		Evolução /
	Set 2017		mês passado
Leite cru	<b>1,12</b>	R\$/Kg	<b>- 6,7%</b>
Leite pasteurizado	<b>2,13</b>	R\$/Kg	<b>- 1,8 %</b>
Leite UHT	<b>2,01</b>	R\$/Kg	<b>- 4,7 %</b>
Queijo prato	<b>16,36</b>	R\$/Kg	<b>- 4,3 %</b>
LPI	<b>15,19</b>	R\$/0,4Kg	<b>- 1,5 %</b>
Manteiga	<b>23,15</b>	R\$/0,2Kg	<b>- 5,0 %</b>
Queijo muçarela	<b>15,2</b>	R\$/Kg	<b>- 4,2 %</b>

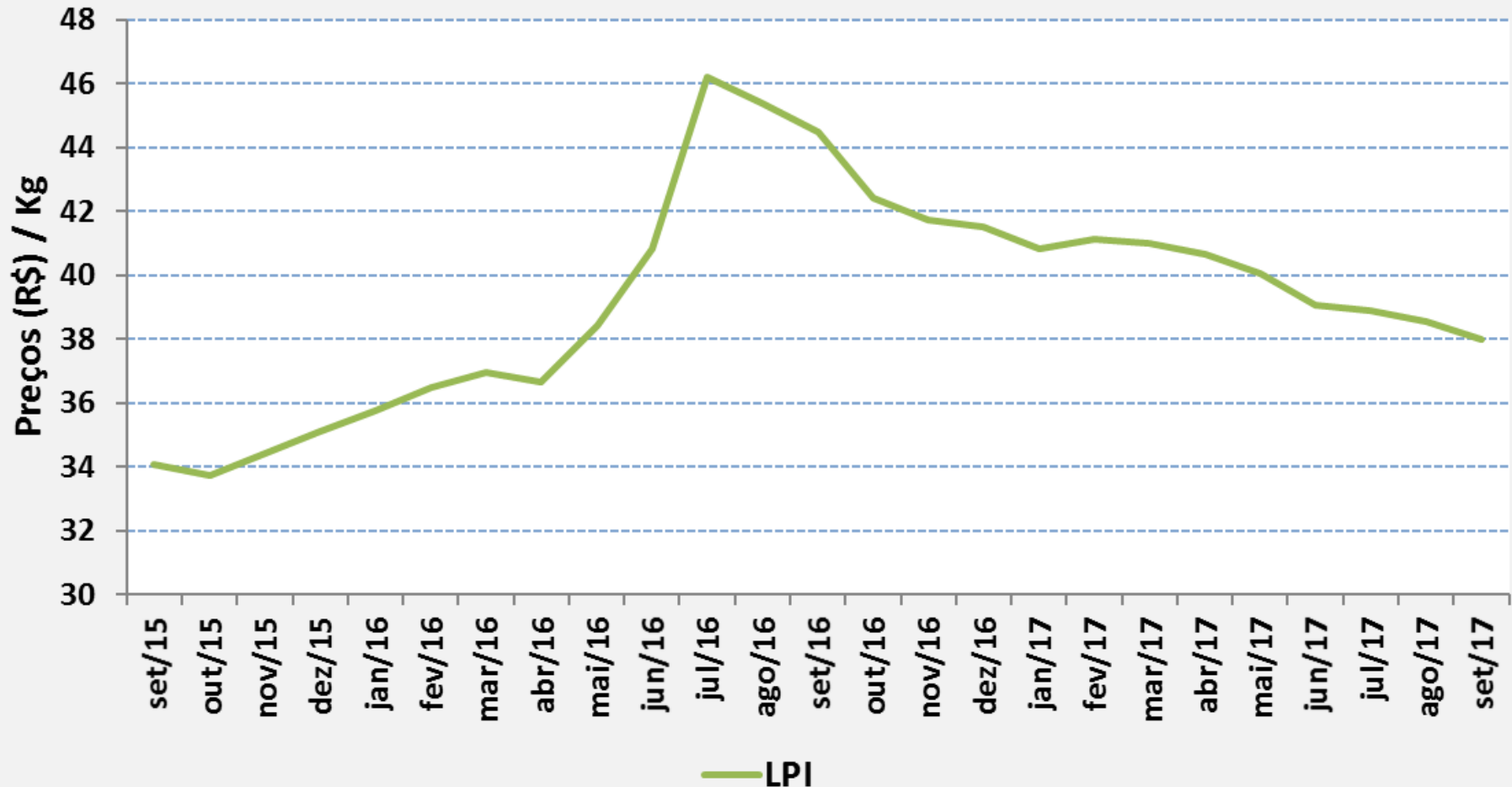
### Preço de leite cru, pasteurizado e UHT no atacado (até Set/17)



### Preços médios de queijos muçarela e prato - BRASIL - 2 últimos anos



## Preços médios de LPI - BRASIL - 2 últimos anos



## Preços médios de manteiga - BRASIL - 2 últimos anos

